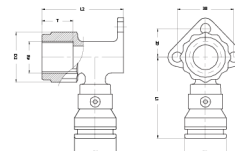


2SK-1604BP: Sanitair muurplaat binnendraad 16x1/2"



Commerciële informatie

De opbouw van de steekfitting toont aan dat Henco Vision het resultaat is van een uitgekende productontwikkeling. Alle onderdelen zijn gemaakt met de grootste precisie en vervaardigd uit de beste materialen. De Henco Vision steekfittingen zijn vervaardigd uit een hoogwaardige kunststof met een unieke waaier aan eigenschappen:

- Uitermate druk- en temperatuurbestendig.
- Uitmuntende mechanische sterkte.
- Enorme flexibiliteit: tot 10° buiging mogelijk bij 95°C.
- Perfect geschikt voor drinkwater en levensmiddelen.

De Henco Vision steekfittingen kunnen zowel in sanitaire als CV-toepassingen toegepast worden.

Gebruiksgemak – snelle montage: De Henco steekfitting staat borg voor een uiterst snelle en betrouwbare verbinding. Enkel een knipschaar en een kalibreerdoorn zijn nodig om een perfecte verbinding te maken, persgereedschappen zijn overbodig. Niet meer dan drie stappen zijn nodig om een snelle en betrouwbare verbinding te maken in combinatie met de Henco meerlagenbuis PE-Xc/AL/PE-Xc.

Dimensies basiseenheid

Hoogte	55 mm
Lengte	815 mm
Breedte	53 mm
Netto gewicht	0,093 kg
SCIP nummer	6b5ef4aa-b2e5-4f8c-8ef1-685f34c18f66
Insteekdiepte 1 (es1)	25,0 Millimeter

Certificaten

ETA, SINTEF, STF, GOST-R, TSU, ATG, RISE, ACS, PZH, EMI, KIWA

Toepassingen

Drinkwater, Verwarming, Koeling, Sanitair

Oplossingen

Gebouwinstallaties, Industrie, Infra

Technische kenmerken

Materiaal behuizing	Polyvinylidenefluoride (PVDF)	Uitwendige buisdiameter aansluiting	16 Millimeter
Oppervlaktebescherming	Onbehandeld	Mediumtemperatuur (continu)	-10 70 Graden Celsius
Vorm	Haaks	Max. werkdruk bij 20°C	10 bar
Systeemgebonden	✓		
Aansluiting	Insteek (push-fitting)		
DVGW-keur voor gas	✗		
DVGW-keur voor water	✓		
Voldoet aan NF 545	✗		
KIWA-keur	✓		
Gastec QA	✗		
KOMO-keur	✓		
Type goedkeuring volgens BBR / EKS	✗		