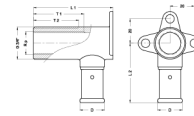


7P-1605: Sanitair Muurplaat buitendraad 16x3/4" h=78



Commerciële informatie

Deze fittingen bieden grote voordelen ten aanzien van corrosie.

- Het huis van de fitting bestaat uit messing CW617N.
- De fitting is voorzien van een stootring om direct galvanisch contact tussen het aluminium van de buis en het messing van de fitting te voorkomen.
- Elektrolyse is hierdoor uitgesloten.
- De fitting is uitgerust met O-ringen uit EPDM en RVS pershulzen met 3 controlevensters.
- Om montagefouten te voorkomen zijn de RVS pershulzen voorzien van de maatvoering en het type persprofiel waarmee geperst kan worden.

Dimensies basiseenheid

| | |
|-----------------------|--------------------------------------|
| Hoogte | 78 mm |
| Lengte | 77 mm |
| Breedte | 52 mm |
| Netto gewicht | 0,290 kg |
| SCIP nummer | 76b9967f-1291-42af-8993-58d27dd9e2d9 |
| Insteekdiepte 1 (es1) | 25,0 Millimeter |

Certificaten

ATG, DVGW Wasser, ETA, KIWA, ÖVGW Wasser, WRAS, KOMO, STF, ÖN EN 21003-2/-3, GOST-R, ITC, TSU, QB (CSTBat), AFNOR, ACS, PZH, DNV-GL, Sans 21003, Kontrol Biro, EMI

Toepassingen

Drinkwater, Verwarming, Perslucht, Koeling, Sanitair

Oplossingen

Gebouwinstallaties, Industrie, Infra, Scheepsbouw

Technische kenmerken

| | | | |
|------------------------------------|-------------|-------------------------------------|-----------------------|
| Materiaal behuizing | Messing | Uitwendige buisdiameter aansluiting | 16 Millimeter |
| Materiaal behuizing | Messing | Lengte aansluiting 1 | 60,15 Millimeter |
| Oppervlaktebescherming | Onbehandeld | Werkende lengte aansluiting 1 | 47 Millimeter |
| Vorm | Haaks | Lengte aansluiting 2 | 78 Millimeter |
| Draadmaat | 3/4" | Werkende lengte aansluiting 2 | 61 Millimeter |
| Systeemgebonden | ✓ | Lengte vanaf muurplaat | 78 Millimeter |
| Nom. diameter aansluiting 2 | 3/4" (20) | Lengte aansluiting 3 | 0 Millimeter |
| Aansluiting | Perstmof | Werkende lengte aansluiting 3 | 0 Millimeter |
| Draadmaat kraanaansluiting | 3/4" | Mediumtemperatuur (continu) | -10 70 Graden Celsius |
| Contourcode | TH | Max. werkdruk bij 20°C | 16 bar |
| DVGW-keur voor gas | ✗ | | |
| DVGW-keur voor water | ✓ | | |
| KIWA-keur | ✓ | | |
| Gastec QA | ✗ | | |
| KOMO-keur | ✓ | | |
| Type goedkeuring volgens BBR / EKS | ✗ | | |