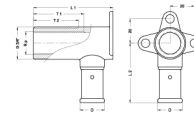


7P-1605: Culasse pour sanitaire mâle 16x3/4"



Informations commerciales

Le corps du raccord se compose de laiton CW617N. Les raccords offrent des avantages majeurs en termes de corrosion et sont plus respectueux de l'environnement.

- Le raccord est pourvu d'une bague de séparation afin d'éviter tout contact galvanique entre l'aluminium du tube et le laiton du raccord, excluant de ce fait l'électrolyse.
- Ce raccord est aussi pourvu de joints toriques en EPDM et d'un manchon en acier inoxydable avec 3 regards.
- Afin d'éviter toute erreur de montage, les manchons à sertir en acier inoxydable comporte la mesure et le type de profil à sertir avec lequel il peut être sertir

Dimensions de base de l'unité

| | |
|-----------|----------|
| Hauteur | 78 mm |
| Longueur | 77 mm |
| Largeur | 52 mm |
| Poids net | 0,290 kg |

Certificats

ATG, DVGW Wasser, ETA, KIWA, ÖVGW Wasser, WRAS, KOMO, STF, ÖN EN 21003-2/-3, GOST-R, ITC, TSU, QB (CSTBat), AFNOR, ACS, PZH, DNV-GL, Sans 21003, Kontrol Biro, EMI

Applications

Eau potable, Chauffage, Air comprimé, refroidissement, Sanitaire

Solutions

Installations de bâtiments, Industrie, Infra, Construction navale

Caractéristiques techniques

| | | | |
|---|------------------|--|-----------------------|
| Matériau du boîtier | Laiton | Diamètre extérieur du tube raccordement | 16 millimètre |
| Matériau du boîtier | Laiton | Longueur raccordement 1 | 60,15 millimètre |
| Traitement de surface | Non traité | Longueur de travail raccordement 1 | 47 millimètre |
| Forme | À angle droit | Longueur raccordement 2 | 78 millimètre |
| Dimension du filetage | 3/4 pouces | Longueur de travail raccordement 2 | 61 millimètre |
| Lié au système | ✓ | Longueur depuis plaque murale | 78 millimètre |
| Diamètre nominal raccordement 2 | 3/4 pouce (20) | Longueur raccordement 3 | 0 millimètre |
| Raccordement | Manchon comprimé | Longueur de travail raccordement 3 | 0 millimètre |
| Taille du filetage pour la connexion au robinet | 3/4 pouces | Température moyenne (fonctionnement continu) | -10 70 degrés Celsius |
| Code profil | TH | Pression de service maximale à 20 °C | 16 bar |
| Label de qualité DVGW pour le gaz | ✗ | | |
| Label de qualité DVGW pour l'eau | ✓ | | |
| Label de contrôle KIWA | ✓ | | |
| Équipements au gaz QA | ✗ | | |
| Label de contrôle KOMO | ✓ | | |
| Homologation selon BBR/EKS | ✗ | | |