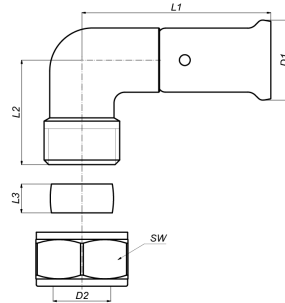
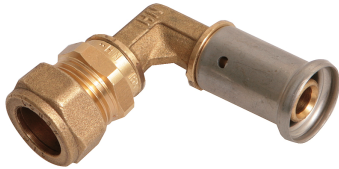


## 40P-2022S: Winkel Press x klemmverbinder für kupferrohr 20x22



### Kommerzielle Informationen

Der Armaturenkörper ist aus Messing CW617N gefertigt. Diese Fittings bieten große Vorteile in Bezug auf Korrosion und sie sind auch besser für die Umwelt.

- Das Fitting hat einen Pufferring, der einen direkten galvanischen Kontakt zwischen dem Aluminium des Rohres und dem Messing des Fittings verhindert.
- Dadurch wird die Möglichkeit der Elektrolyse ausgeschlossen.
- Der Fitting ist mit O-Ringen aus EPDM und RVS-Druckhülsen mit 3 Sichtfenstern ausgestattet.
- Um Montagefehler zu vermeiden, sind auf den RVS-Hülsen die Abmessungen und die Art des Pressprofils, das verpresst werden kann, angegeben

### Zertifikate

ATG, DVGW Wasser, ETA, KIWA, ÖVGW Wasser, WRAS, KOMO, STF, ÖN EN 21003-2/-3, GOST-R, ITC, TSU, QB (CSTBat), AFNOR, ACS, PZH, DNV-GL, EMI

### Anwendungen

Trinkwasser, Heizung, Druckluft, Kühlung, Sanitär

### Lösungen

Gebäudeinstallation, Industrie, Tiefbau, Schiffbau

## Technische Eigenschaften

Werkstoff des Anschlusses 1	Messing	Radius des Bogens	20 Millimeter
Werkstoffgüte Anschluss 1	CuZn40Pb2 (CW617N)	Rohraußendurchmesser Anschluss 1	20 Millimeter
Oberflächenschutz Anschluss 1	unbehandelt	Rohraußendurchmesser Anschluss 2	22 Millimeter
Oberflächenbehandlung Anschluss 1	unbehandelt	Länge	72 Millimeter
Werkstoff des Anschlusses 2	Messing	Länge Anschluss 1	55 Millimeter
Werkstoffgüte Anschluss 2	CuZn40Pb2 (CW617N)	Arbeitslänge Anschluss 1	55 Millimeter
Oberflächenschutz Anschluss 2	unbehandelt	Länge Anschluss 2	35 Millimeter
Oberflächenbehandlung Anschluss 2	unbehandelt	Arbeitslänge Anschluss 2	35 Millimeter
Form	Bogen	Schlüsselweite	0 Millimeter
Reduzierend	✘	Schlüsselweite Überwurfmutter	0 Millimeter
Exzentrisch	✘	Mediumtemperatur (Dauerbetrieb)	-10 70 Grad Celsius
Systemgebunden	✓	Max. Arbeitsdruck bei 20 °C	16 Bar
Anschluss 1	Pressmuffe	Standard Dimension Ratio (SDR)	0
Konturcode Verbindung 1	TH		
Anschluss 2	Klemmanschluss		
Material Dichtung	Ethylen-Propylen-Dien-Kautschuk (EPDM)		
Mit Stoßnocken	✓		
Zugfest	✘		
Mit thermischer Isolierung	✘		
Ringsteifigkeitsklasse	sonstige		
Mit Dichtungsmaterial	✓		
Verschlossen	✘		
Mit Entleerungsventil	✘		
Mit Entlüfter	✘		
FM-Prüfung	✘		
LPCB-Prüfung	✘		
ULC-Qualitätskennzeichen	✘		
UL-Prüfung	✘		
DIN-CERTCO-Zertifikat	✘		
VdS-geprüft	✘		
Mit TÜV-Zulassung	✘		
DVGW-Siegel für Gas	✘		
DVGW-Siegel für Wasser	✓		
KIWA-Prüfsiegel	✓		
Gastec QA Prüfung	✘		
KOMO-Prüfsiegel	✓		
Typenzulassung nach BBR/EKS	✘		

## Verwandte Produkte

Produktcode	GTIN	Beschreibung	Bild
BE20MINI3	05414764059085	Henco Pressbacke für Presswerkzeuge M-BMINI3 TH-Profil 20mm	

