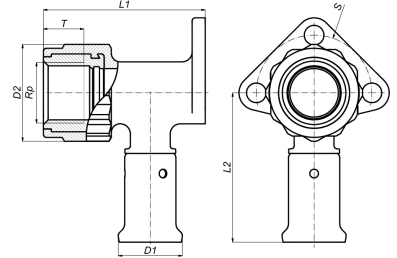


## 2PKG-2004BP: Sanitair muurplaat binnendraad Gas 20x1/2"



### Commerciële informatie

De PVDF persfittingen voor gas hebben technisch gezien slechts één belangrijk verschilpunt met de persfittingen voor sanitair en verwarming. De fittingen zijn voorzien van een speciale O-ring. Deze O-ring is gemaakt van het materiaal HNBR en is bestand tegen gas. Om dit verschil visueel duidelijk te maken, worden ze voorzien van een gele band op iedere pershuls. De fittingen voor gas mogen nooit gebruikt worden voor sanitaire toepassingen of verwarming. Dit geldt ook omgekeerd. De fittingen voor gas mogen enkel en alleen gebruikt worden in combinatie met de gele Henco meerlagenbuis voor gas.

Het Henco systeem voor gas is enkel toegelaten in landen waar een gaskeur verleend is.

PVDF verschaft de gebruiker een unieke waaier aan eigenschappen:

- Uitermate druk- en temperatuurbestendig
- Uitmuntende mechanische sterkte
- Enorme flexibiliteit: tot 10° buiging mogelijk
- Uitermate chemisch resistent en corrosiebestendig
- Instorten is mogelijk zonder extra bescherming

#### Dimensies basiseenheid

Hoogte	56 mm
Lengte	78 mm
Breedte	52 mm
Netto gewicht	0,090 kg
Insteekdiepte 1 (es1)	25,0 Millimeter
Insteekdiepte 2 (es2)	14,0 Millimeter

#### Certificaten

GASTEC, TSU, ROST

#### Toepassingen

Gas

#### Oplossingen

Gebouwinstallaties, Industrie, Olie & gas, Infra, Scheepsbouw

## Technische kenmerken

Materiaal behuizing	Polyvinylidenefluoride (PVDF)	Uitwendige buisdiameter aansluiting	20 Millimeter
Oppervlaktebescherming	Onbehandeld	Lengte aansluiting 1	52 Millimeter
Vorm	Haaks	Werkende lengte aansluiting 1	25 Millimeter
Systeemgebonden	✓	Lengte aansluiting 2	37 Millimeter
Nom. diameter aansluiting 2	1/2" (15)	Werkende lengte aansluiting 2	23 Millimeter
Aansluiting	Persmof	Lengte vanaf muurplaat	56 Millimeter
Draadmaat kraanaansluiting	1/2"	Lengte aansluiting 3	0 Millimeter
Contourcode	TH	Werkende lengte aansluiting 3	0 Millimeter
DVGW-keur voor gas	✗	Mediumtemperatuur (continu)	-20 60 Graden Celsius
DVGW-keur voor water	✗	Max. werkdruk bij 20°C	16 bar
KIWA-keur	✗	Zeta-waarde	9,4
Gastec QA	✓		
KOMO-keur	✗		
Type goedkeuring volgens BBR / EKS	✗		