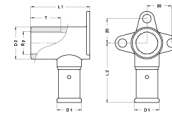


2P-2005: Culasse pour sanitaire femelle 20x3/4"



Informations commerciales

Le corps du raccord se compose de laiton CW617N. Les raccords offrent des avantages majeurs en termes de corrosion et sont plus respectueux de l'environnement.

- Le raccord est pourvu d'une bague de séparation afin d'éviter tout contact galvanique entre l'aluminium du tube et le laiton du raccord, excluant de ce fait l'électrolyse.
- Ce raccord est aussi pourvu de joints toriques en EPDM et d'un manchon en acier inoxydable avec 3 regards.
- Afin d'éviter toute erreur de montage, les manchons à sertir en acier inoxydable comporte la mesure et le type de profil à sertir avec lequel il peut être sertir

Dimensions de base de l'unité

Hauteur	46 mm
Longueur	79 mm
Largeur	52 mm
Poids net	0,235 kg

Certificats

ATG, DVGW Wasser, ETA, KIWA, ÖVGW Wasser, WRAS, KOMO, STF, ÖN EN 21003-2/-3, GOST-R, ITC, TSU, QB (CSTBat), AFNOR, ACS, PZH, DNV-GL, EMI

Applications

Eau potable, Chauffage, Air comprimé, refroidissement, Sanitaire

Solutions

Installations de bâtiments, Industrie, Infra, Construction navale

Caractéristiques techniques

Matériau du boîtier	Laiton	Longueur raccordement 1	30,5 millimètre
Matériau du boîtier	Laiton	Longueur de travail raccordement 1	25 millimètre
Traitement de surface	Non traité	Longueur raccordement 2	50 millimètre
Forme	À angle droit	Longueur de travail raccordement 2	50 millimètre
Dimension du filetage	3/4 pouces	Longueur depuis plaque murale	50 millimètre
Lié au système	✓	Longueur raccordement 3	0 millimètre
Diamètre nominal raccordement 2	3/4 pouce (20)	Longueur de travail raccordement 3	0 millimètre
Raccordement	Manchon comprimé	Température moyenne (fonctionnement continu)	-10 70 degrés Celsius
Taille du filetage pour la connexion au robinet	3/4 pouces	Pression de service maximale à 20 °C	16 bar
Code profil	TH		
Label de qualité DVGW pour le gaz	✗		
Label de qualité DVGW pour l'eau	✓		
Label de contrôle KIWA	✓		
Équipements au gaz QA	✗		
Label de contrôle KOMO	✓		
Homologation selon BBR/EKS	✗		