

Merk	AXOR
Artikelnaam	AXOR ShowerSolutions stopkraan afbouwdeel 120/120 G3/4
Art.nr.	10972000
Oppervlakte	chrom
Netto prijs	298,04 EUR

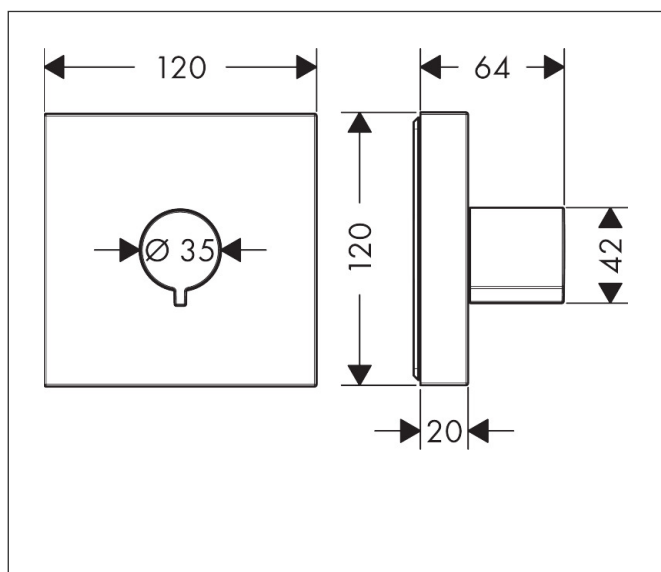
Product foto



Kenmerken





- bij installatie in direct verband (10 mm afstand) met # 10751000, # 10651000, # 28491000, # 40872000 of # 40873000 wordt gebruik van inbouwdeel # 10971180 aanbevolen
- bij vrije montage is het gebruik van inbouwdeel #16973180, #16974180 of #16970180 ook mogelijk
- geluidsklasse: II

Maat tekeningen



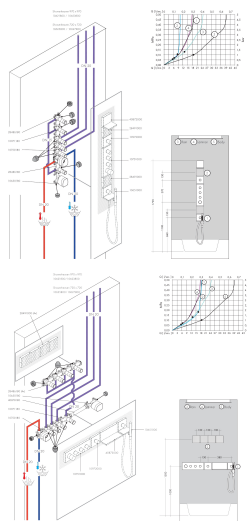
Merk	AXOR
Artikelnaam	AXOR ShowerSolutions stopkraan afbouwdeel 120/120 G3/4
Art.nr.	10972000
Oppervlakte	chrom
Netto prijs	298,04 EUR

Benodigde onderdelen (naar keuze)

Product foto	Artikelnaam	Art.nr.	Prijs
	AXOR Inbouwdeel stopkraan DN15	16973180	105,52
	AXOR AXOR ShowerSolutions Inbouwdeel stopkraan 120/120	10971180	188,54
	AXOR Inbouwdeel stopkraan 40 l/min DN15 keramisch	16974180	108,61
	AXOR Inbouwdeel stopkraan 130 l/min DN20	16970180	113,30

Merk	AXOR
Artikelnaam	AXOR ShowerSolutions stopkraan afbouwdeel 120/120 G3/4
Art.nr.	10972000
Oppervlakte	chrom
Netto prijs	298,04 EUR

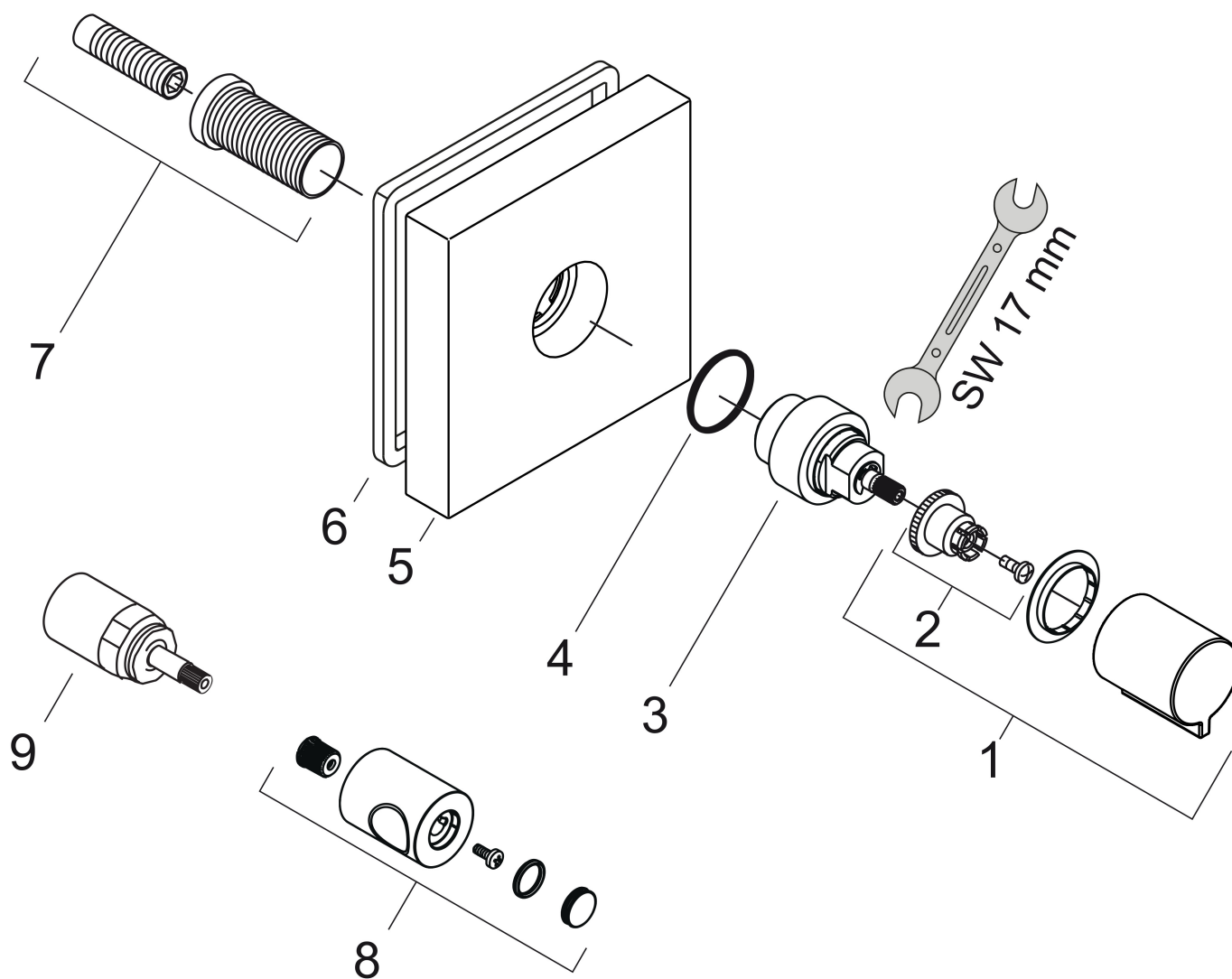
Installatievoorbeelden



i Afmetingen kunnen variëren vanwege keramische toleranties die verband houden met het productieproces.

Merk	AXOR
Artikelnaam	AXOR ShowerSolutions stopkraan afbouwdeel 120/120 G3/4
Art.nr.	10972000
Oppervlakte	chrom
Netto prijs	298,04 EUR

Explosietekening voor bouwjaar: >02/14



Merk	AXOR
Artikelnaam	AXOR ShowerSolutions stopkraan afbouwdeel 120/120 G3/4
Art.nr.	10972000
Oppervlakte	chrom
Netto prijs	298,04 EUR

Onderdelen voor bouwjaar: >02/14

Pos	Beschrijving	Art.nr.	Prijs
1	greep	92338000	52,00
2	greepadapter m. schroef	94184000	4,80
3	greepadapter	95153000	64,30
4	O-ring 26x2	98147000	3,00
5	rozet	95358000	147,60
6	dichting	97737000	7,70
7	draadeind set	96393000	25,70
8	greep	95423000	78,40
9	verlengset 25 mm	96370000	65,17
a	Basisset	10971180	188,54
b	Basisgarn. DN 15 (1/2")	15973180	96,82
c	Basisgarn. DN 15 (1/2")	15974180	99,76
d	Basisgarn. DN 20 (3/4")	15970180	104,08