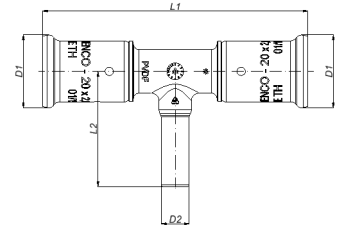


10PK-20JG1020: T-Reduziert 20xjg10x20



Kommerzielle Informationen

PVDF-Pressfittings in Kombination mit Mehrschichtverbundrohren: ein völlig korrosionsfreies System. Die Kunststoffpressfittings werden im Spritzgussverfahren aus PVDF (Polyvinylidenfluorid) hergestellt.

- Äußerst druck- und temperaturbeständig
- Hervorragende mechanische Festigkeit
- Enorme Flexibilität: ermöglicht Biegung bis zu 10°
- Perfekt für Wasser und Lebensmittel geeignet
- Extrem hohe chemische und Korrosionsbeständigkeit
- Verlegung in Beton ist möglich ohne zusätzliche Schutzmaßnahmen

Grundmaße der Einheit

Höhe	54 mm
Länge	95 mm
Breite	26 mm
Nettogewicht	0,045 kg

Zertifikate

KIWA, ATG, QB (CSTBat), DVGW Wasser, SINTEF, ETA, ÖVGW Wasser, WRAS, KOMO, ÖN EN 21003-2/-3, GOST-R, ITC, TSU, AFNOR, PZH, STF, ACS, DNV-GL, Aenor, Sans 21003, Kontrol Biro, RISE, EMI

Anwendungen

Kühlung, Trinkwasser, Heizung, Druckluft, Demineralisiertes Wasser, Sanitär

Lösungen

Gebäudeinstallation, Industrie, Tiefbau, Schiffbau

Technische Eigenschaften

Werkstoff des Anschlusses 1	Polyvinylidenfluorid (PVDF)	Winkel	90 Grad
Oberflächenschutz Anschluss 1	unbehandelt	Rohraußendurchmesser Anschluss 1	20 Millimeter
Oberflächenbehandlung Anschluss 1	unbehandelt	Wanddicke Anschluss 1	0,7 Millimeter
Werkstoff des Anschlusses 2	Polyvinylidenfluorid (PVDF)	Rohraußendurchmesser Anschluss 2	20 Millimeter
Oberflächenschutz Anschluss 2	unbehandelt	Wanddicke Anschluss 2	0,7 Millimeter
Oberflächenbehandlung Anschluss 2	unbehandelt	Rohraußendurchmesser Anschluss 3	20 Millimeter
Werkstoff des Anschlusses 3	Polyvinylidenfluorid (PVDF)	Wanddicke Anschluss 3	0,7 Millimeter
Oberflächenbehandlung Anschluss 3	unbehandelt	Länge Anschluss 1	49 Millimeter
Ausführung	T-Stück	Arbeitslänge Anschluss 1	22 Millimeter
Fließende Ausführung (mit Innenradius)	✘	Länge Anschluss 2	51 Millimeter
Reduzierend	✓	Arbeitslänge Anschluss 2	26 Millimeter
Systemgebunden	✓	Länge Anschluss 3	49 Millimeter
Anschluss 1	Pressmuffe	Arbeitslänge Anschluss 3	22 Millimeter
Konturcode Verbindung 1	TH	Schlüsselweite	0 Millimeter
Anschluss 2	Pressmuffe	Max. Arbeitsdruck bei 20 °C	10 Bar
Anschluss 3	Pressmuffe	Schlüsselweite Überwurfmutter	0 Millimeter
Konturcode Verbindung 3	TH	Mediumtemperatur (Dauerbetrieb)	-10 70 Grad Celsius
Norm Flansch	sonstige	Standard Dimension Ratio (SDR)	0
Material Dichtung	Ethylen-Propylen-Dien-Kautschuk (EPDM)		
Hauptfarbe Fitting	schwarz		
Zugfest	✘		
Ringsteifigkeitsklasse	sonstige		
Mit Dichtungsmaterial	✓		
Mit Entleerungsventil	✘		
Mit Entlüfter	✘		
Mit thermischer Isolierung	✘		
Mit Stoßnocken	✓		
Verschlossen	✘		
FM-Prüfung	✘		
LPCB-Prüfung	✘		
ULC-Qualitätskennzeichen	✘		
UL-Prüfung	✘		
DIN-CERTCO-Zertifikat	✘		
VdS-geprüft	✘		
Mit TÜV-Zulassung	✘		
DVGW-Siegel für Gas	✘		
DVGW-Siegel für Wasser	✓		
KIWA-Prüfsiegel	✓		
Gastec QA Prüfung	✘		
KOMO-Prüfsiegel	✓		
Typenzulassung nach BBR/EKS	✘		