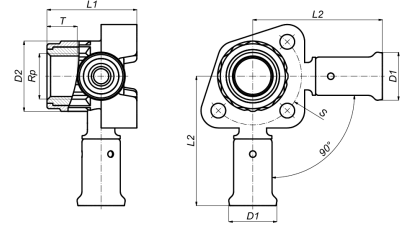
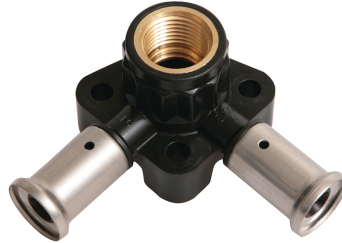


## 3PK-200420BP: Doorstroom muurplaat binnendraaddubbel kort model 20x1/2"x20



### Commerciële informatie

PVDF-perskoppelingen in combinatie met meerlagenbuizen: een volledig corrosievrij systeem. De kunststof persfittings worden gemaakt door middel van spuitgieten van PVDF (Polyvinylidene fluoride). De koppelingen zijn standaard voorzien van lekdetectie (LBP = leak before press). PVDF verschaft de gebruiker een unieke waaier aan eigenschappen:

- Uitermate druk- en temperatuurbestendig
- Uitmuntende mechanische sterkte
- Enorme flexibiliteit: tot 10° buiging mogelijk
- Perfect geschikt voor drinkwater en voeding
- Uitermate chemisch resistent en corrosiebestendig
- Instorten is mogelijk zonder extra bescherming

### Dimensies basiseenheid

Hoogte	44 mm
Lengte	84 mm
Breedte	84 mm
Netto gewicht	0,119 kg
SCIP nummer	0b7935be-d91d-4fef-9cda-a9b9c81fa3a4
Insteekdiepte 1 (es1)	25,0 Millimeter
Insteekdiepte 2 (es2)	14,0 Millimeter
Insteekdiepte 3 (es3)	25,0 Millimeter

### Certificaten

ATG, QB (CSTBat), DVGW Wasser, ETA, KIWA, ÖVGW Wasser, SINTEF, WRAS, KOMO, STF, ÖN EN 21003-2/-3, GOST-R, ITC, TSU, AFNOR, PZH, ACS, DNV-GL, Aenor, Sans 21003, Kontrol Biro, RISE, EMI

### Toepassingen

Drinkwater, Verwarming, Perslucht, Koeling, Sanitair

### Oplossingen

Gebouwinstallaties, Industrie, Infra, Scheepsbouw

## Technische kenmerken

Materiaal behuizing	Polyvinylidenefluoride (PVDF)	Uitwendige buisdiameter aansluiting	20 Millimeter
Oppervlaktebescherming	Onbehandeld	Lengte aansluiting 1	60 Millimeter
Vorm	Haaks	Werkende lengte aansluiting 1	33 Millimeter
Systeemgebonden	✓	Lengte aansluiting 2	44 Millimeter
Nom. diameter aansluiting 2	1/2" (15)	Werkende lengte aansluiting 2	30 Millimeter
Aansluiting	Persmof	Lengte vanaf muurplaat	40 Millimeter
Draadmaat kraanaansluiting	1/2"	Lengte aansluiting 3	60 Millimeter
Contourcode	TH	Werkende lengte aansluiting 3	33 Millimeter
DVGW-keur voor gas	✗	Mediumtemperatuur (continu)	-10 70 Graden Celsius
DVGW-keur voor water	✓	Max. werkdruk bij 20°C	16 bar
KIWA-keur	✓	Zeta-waarde	4,315
Gastec QA	✗		
KOMO-keur	✓		
Type goedkeuring volgens BBR / EKS	✗		