

Productinformatieblad

Specificaties



Drukknop ruwe omgeving, Met markering, Geel

ZB4BC58009

EAN Code: 3606480444661

Prijs: 28,95 EUR

Hoofd

range of product	Harmony XB4
product or component type	Kop voor drukknop
device short name	ZB4
kraag materiaal	Verchroomd metaal
koptype	Standaard
bevestigingsdiameter	22,5 mm
verkoop per ondeelbare hoeveelheid	1
kap/operator of lenskleur	Geel

Complementair

CAD totale breedte	37 mm
CAD totale hoogte	18,5 mm
CAD totale diepte	37 mm
net weight	0,036 kg
beschermingsklasse tegen elektrische schokken	Klasse I conforming to IEC 61140
vorm van kop signaleringseenheid	Rond
type operator	terugverend
operator profiel	Geel verzonken, type H009 (zwart)
extra informatie operator	Verticale montage
mechanical durability	10000000 cycles
trilling bestendigheid	5 gn (f= 2...500 Hz) conforming to IEC 60068-2-6
schokbestendigheid	30 gn (duur = 18 ms) voor halve sinusgolf versnelling conform aan IEC 60068-2-27
hoofdgroep	Zware omgeving
productgroep	Verzonken/markering type H009
markering	Type H009
kleur van markering	Zwart
elektrische samenstellingscode	C1 voor <9 contacten met enkelvoudig blokken in vooraan gemonteerd C2 voor <9 contacten met enkelvoudig en dubbel blokken in vooraan gemonteerd C11 voor <3 contacten met enkelvoudig blokken in vooraan gemonteerd C15 voor <1 contacten met enkelvoudig blokken in vooraan gemonteerd

Omgeving

De weergegeven prijs is de adviesprijs in euro excl. BTW. Deze kan onderhevig zijn aan korting. Neem contact op met uw lokale distributeur of detailhandel voor de daadwerkelijke prijs

ambient air temperature for storage	-40...85 °C
ambient air temperature for operation	-40...70 °C
IP beschermingsgraad	IP66 conform aan IEC 60529 IP69K IP67 IP69
NEMA beschermingsgraad	NEMA 4 conform aan UL 508 NEMA 13 NEMA 12
weerstand hoge druk drukring	90 Pa bij 82,5 °C
IK-beschermingsgraad	IK06 conforming to IEC 62262
standards	IEC 60947-1 IEC 60947-5-1 CSA C22.2 UL 508
product certifications	CSA CE UL

Verpakkingseenheid

Unit Type of Package 1	PCE
Number of Units in Package 1	1
Package 1 Height	3,500 cm
Package 1 Width	10,500 cm
Package 1 Length	15,000 cm
Package 1 Weight	33,000 g
Unit Type of Package 2	S02
Number of Units in Package 2	58
Package 2 Height	15,000 cm
Package 2 Width	30,000 cm
Package 2 Length	40,000 cm
Package 2 Weight	2,214 kg

contractuele waarborg

Garantie	18 months
----------	-----------

Environmental Data

Schneider Electric wil tegen 2050 de Net Zero-status hebben bereikt via partnerschappen in de toeleveringsketen, materialen met een lagere impact en circulariteit via onze doorlopende campagne "Use Better, Use Longer, Use Again" om de levensduur van producten en de recycleerbaarheid te verlengen.

[Uitleg van Environmental Data](#) >

[Hoe evalueren we de duurzaamheid van producten?](#) >

Milieuoetafdruk

Totale levenscyclus ecologische voetafdruk 1

Milieuprofiel van product (PEP) [Milieuprofiel van het product](#)

Use Better

Materialen en verpakking

Pakket met gerecycleerd karton Ja

Verpakkingen zonder kunststof Nee

[EU-richtlijn RoHS](#)

Voldoet pro-actief (Product valt niet onder de EU RoHS juridische scope)

REACH-regelgeving

[REACH-verklaring](#)

Use Again

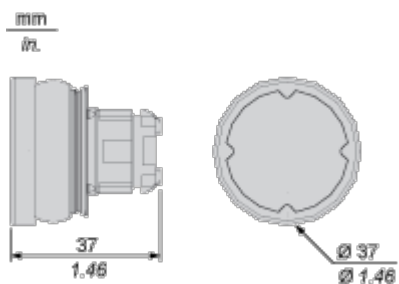
Herverpakken en herfabriceren

Circulair Profiel [Informatie over einde levensduur](#)

Terugname No

Dimensions Drawings

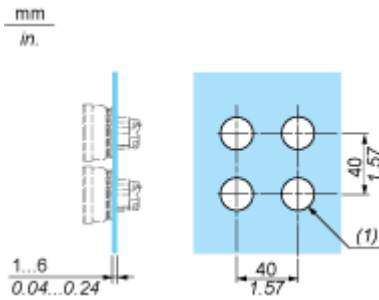
Dimensions



Mounting and Clearance

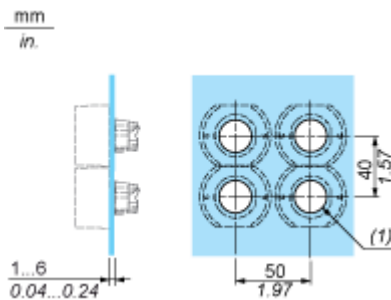
Installation on Flat Surface

Without Protective Guard



(1) $\varnothing 22.5$ mm recommended ($\varnothing 22.3_0^{+0.4}$) / $\varnothing 0.89$ in. recommended ($\varnothing 0.88_0^{+0.016}$)

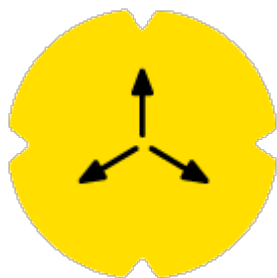
With Protective Guard



(1) $\varnothing 22.5$ mm recommended ($\varnothing 22.3_0^{+0.4}$) / $\varnothing 0.89$ in. recommended ($\varnothing 0.88_0^{+0.016}$)

Technical Description

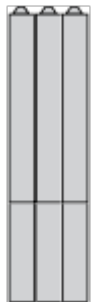
Marking Type H009



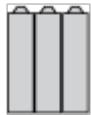
Electrical Composition Corresponding to Code C1



Electrical Composition Corresponding to Code C2

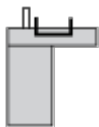


Electrical Composition Corresponding to Codes C9, C11, SF1 and SR1

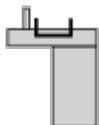


Electrical Composition Corresponding to Code C15

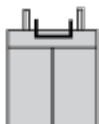
1 N/O



1 N/C



1 N/O + N/C or 1 N/O + N/O or 1 N/C + N/C



Legend

Single contact



Double contact



Light block



Possible location



Technical Illustration

Dimensions

