



# CorePro LED PLL



## CorePro LED Urban PLL Mains 13W 830

CorePro, LED, PL-L, Netspanning, 315 mm, 13 W, 24W PL-L, 3000 K, 1520 lm, CRI 80, 30000 hr

Philips CorePro LED PLL is de ideale oplossing voor het opwaarderen van downlights en armaturen in diverse algemene verlichtingstoepassingen. Deze oplossing integreert een LED-lichtbron in de vormgeving van een traditionele fluorescentielamp en levert zo een aanzienlijke energiebesparing met een levensduur die twee keer zo lang is als alternatieve fluorescentielampen.

### Product gegevens

Algemene informatie	
Lampvoet	2G11
Nominale levensduur	30.000 hr
Schakelcyclus	200.000
Lamptype	LED
Meetreferentie van lichtstroom	Sphere
Garantieperiode	3 jaar
Gegevens lichttechniek	
Kleurcode	830 [CCT of 3000K]
Bundelhoek (nom.)	360 graden
Lichtstroom	1.520 lm
Kleuraanduiding	Wit (WH)
Gecorreleerde kleurtemperatuur (nom.)	3000 K
Lichtrendement (gespec.) (nom.)	116 lm/W
Kleurconsistentie	<6
Kleurweergave-index (CRI)	80
LLMF bij einde nominale levensduur (nom.)	70 %

Photobiological safety according to EN 62471	RGO
Bedrijfs- en elektrische gegevens	
Ingangsfrequentie	50 tot 60 Hz
Energieverbruik	13 W
Lampstroom (nom.)	70 mA
Opstarttijd (nom.)	0,5 s
Opwarmtijd tot 60% licht	0,5 s
Arbeidsfactor	0,9
Spanning (nom.)	220-240 V
LED alternative to fluorescent lamp power	24W PL-L
Aanloopstroom op netspanning	3,4
Max. lampnr. op MCB B type 10 A - netvoeding	140
Max. lampnr. op MCB B type 10A – EM-voorschakelapparaat zonder compensatiecondensator.	-
Max. lampnr. op MCB B type 10A – EM-voorschakelapparaat met compensatiecondensator.	-

## CorePro LED PLL

Max. lampnr. op MCB B type 16 A - netvoeding	225
Max. lampnr. op MCB B type 16A – EM-voorschakelapparaat zonder compensatiecondensator.	-
Max. lampnr. op MCB B type 16 A – EM-voorschakelapparaat met compensatiecondensator.	-
Compatibiliteit met VSA	Netspanning

### Operationele temperatuur

T-behuizing maximaal (nom.)	60 °C
-----------------------------	-------

### Dimbaarheid en regelsystemen

Dimbaar	Nee
---------	-----

### Eigenschappen behuizing en afmetingen

Lampafwerking	Helder
Lampmateriaal	Kunststof
Productlengte	315 mm
Lampvorm	PL-L
Nettogewicht (per stuk)	0,125 kg

### Keurmerken en classificaties

Energie-efficiëntieklasse	E
Energiebesparend product	Ja
Keurmerken	Conform RoHS CE-markering KEMA Keur-certificaat

Energieverbruik kWh/1.000 uur	13 kWh
EPREL-registratienummer	1826742
CE-markering	Ja
Conform EU RoHS-richtlijn	Ja
Flikkerwaarde (PstLM)	1
Stroboscoopeffectwaarde (SVM)	0,4
Bereik omgevingstemperatuur	-30 tot +45 °C

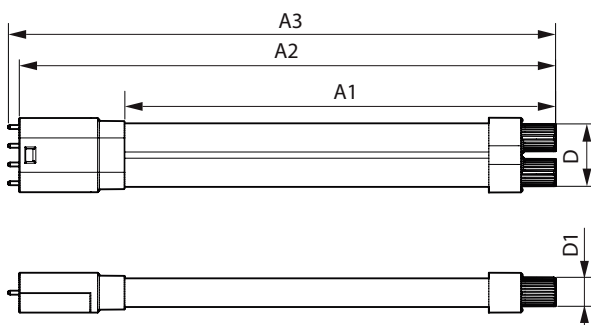
### Toepassingsomstandigheden

Draadloze technologie	Niet van toepassing
-----------------------	---------------------

### Productgegevens

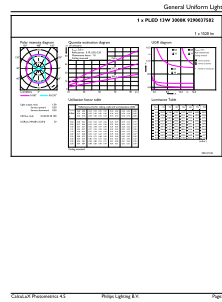
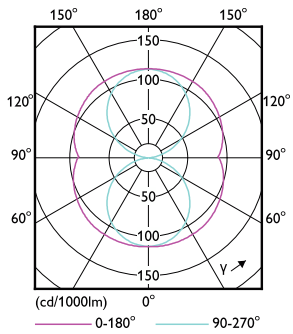
Productnaam voor bestelling	CorePro LED Urban PLL Mains 13W 830
Volledige productnaam	CorePro LED Urban PLL Mains 13W 830
Full EOC	872016928716700
Bestelcode	8720169287167
Materiaalnr. (12NC)	929003758202
Lokale code	8720169287167
Numerator - Aantal per pak	1
EAN/UPC - product/behuizing	8720169287167
Numerator - Dozen per buitendoos	10
EAN/UPC - Case	8720169287174

## Maatschets



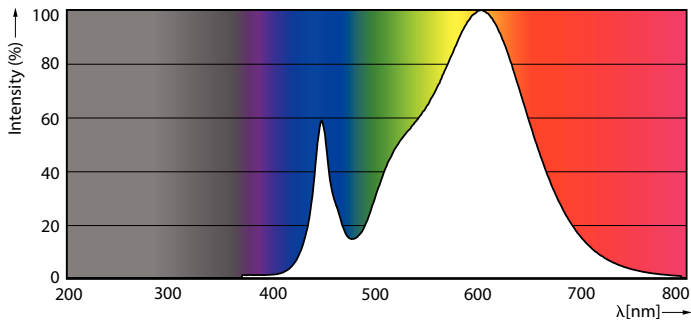
Product	D1	D2	A1	A2	A3
CorePro LED Urban PLL Mains 13W 830	17 mm	37 mm	253 mm	315 mm	321 mm

## Fotometrische gegevens



Light Distribution Diagram - CorePro LED Urban PLL Mains 13W 830

General uniform lighting - CorePro LED Urban PLL Mains 13W 830

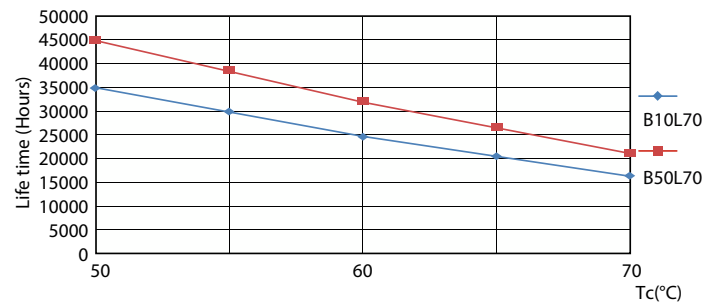


Spectral Power Distribution Colour - CorePro LED Urban PLL Mains 13W 830

## Levensduur



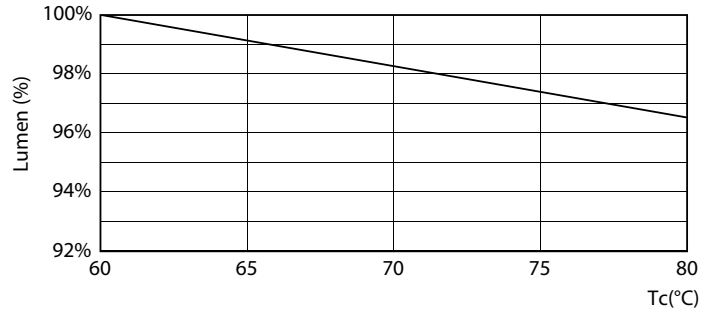
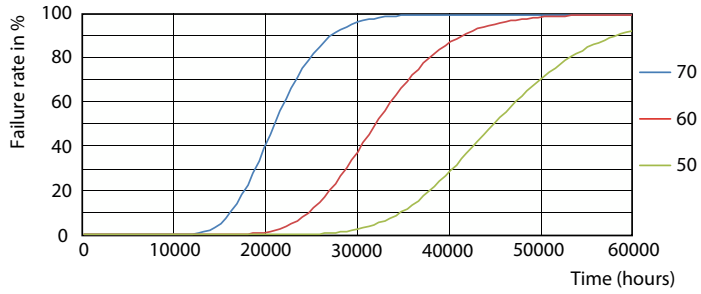
Life Expectancy Diagram



LifetimeVsTc

# CorePro LED PLL

## Levensduur



FailureRate

Lumen Maintenance Diagram - CorePro LED Urban PLL Mains 13W 830



Lumen Maintenance Diagram - CorePro LED Urban PLL Mains 13W 830

