



# MASTER LED-buis InstantFit HF T5



## MAS LEDtube HF 900mm HE 11.5W 830 T5

MASTER, LEDtube, T5, HF, 900 mm, 11.5 W, 21W TL5 HE, 3000 K, 1700 lm, CRI 80, 60000 hr

De Philips MASTER LEDtube integreert een LED-lichtbron in de vorm van een traditionele fluorescentielamp. Het unieke ontwerp creëert een perfect uniforme visuele verschijning die niet onderscheiden kan worden van een traditionele fluorescentielamp. Deze T5-buizen zijn de ideale oplossing voor krachtige prestaties en zijn ontworpen voor dagelijkse omstandigheden. Ongeëvenaarde besparingen dankzij het lage energieverbruik en een uiterst lange levensduur zorgen ervoor dat deze T5 LEDtubes geschikt zijn voor elke veeleisende toepassing.

### Product gegevens

| Algemene informatie            |           |
|--------------------------------|-----------|
| Lampvoet                       | G5        |
| Nominale levensduur            | 60.000 hr |
| Schakelcyclus                  | 50.000    |
| Lamptype                       | LEDtube   |
| Meetreferentie van lichtstroom | Sphere    |
| Garantieperiode                | 5 jaar    |

| Gegevens lichttechniek                |                    |
|---------------------------------------|--------------------|
| Kleurcode                             | 830 [CCT of 3000K] |
| Bundelhoek (nom.)                     | 200 graden         |
| Lichtstroom                           | 1.700 lm           |
| Kleuraanduiding                       | Wit (WH)           |
| Gecorreleerde kleurtemperatuur (nom.) | 3000 K             |

|                                              |          |
|----------------------------------------------|----------|
| Lichtrendement (gespec.) (nom.)              | 139 lm/W |
| Kleurconsistentie                            | <6       |
| Kleurweergave-index (CRI)                    | 80       |
| LLMF bij einde nominale levensduur (nom.)    | 70 %     |
| Photobiological safety according to EN 62471 | RG0      |

| Bedrijfs- en elektrische gegevens |                   |
|-----------------------------------|-------------------|
| Ingangsfrequentie                 | 30K to 100K Hz    |
| Ingangsfrequentie                 | 30 K tot 100 K Hz |
| Energieverbruik                   | 11,5 W            |
| Lampstroom (max.)                 | 420 mA            |
| Lampstroom (min.)                 | 130 mA            |
| Opstarttijd (nom.)                | 0,5 s             |
| Opwarmtijd tot 60% licht          | 0,5 s             |

## MASTER LED-buis InstantFit HF T5

|                                                                                        |            |
|----------------------------------------------------------------------------------------|------------|
| Arbeidsfactor                                                                          | 0,9        |
| Spanning (nom.)                                                                        | 60-100 V   |
| LED alternative to fluorescent lamp power                                              | 21W TL5 HE |
| Aanloopstroom op netspanning                                                           | -          |
| Max. lampnr. op MCB B type 10 A - netvoeding                                           | -          |
| Max. lampnr. op MCB B type 10A – EM-voorschakelapparaat zonder compensatiecondensator. | -          |
| Max. lampnr. op MCB B type 10A – EM-voorschakelapparaat met compensatiecondensator.    | -          |
| Max. lampnr. op MCB B type 16 A - netvoeding                                           | -          |
| Max. lampnr. op MCB B type 16A – EM-voorschakelapparaat zonder compensatiecondensator. | -          |
| Max. lampnr. op MCB B type 16 A – EM-voorschakelapparaat met compensatiecondensator.   | -          |
| Compatibiliteit met VSA                                                                | HF         |

### Operationele temperatuur

|                             |       |
|-----------------------------|-------|
| T-behuizing maximaal (nom.) | 55 °C |
|-----------------------------|-------|

### Dimbaarheid en regelsystemen

|         |                                                |
|---------|------------------------------------------------|
| Dimbaar | Ja - Controleer de compatibiliteit van het VSA |
|---------|------------------------------------------------|

### Eigenschappen behuizing en afmetingen

|               |        |
|---------------|--------|
| Lampafwerking | Mat    |
| Lampmateriaal | Glas   |
| Productlengte | 900 mm |
| Lampvorm      | T5     |

|                         |          |
|-------------------------|----------|
| Nettogewicht (per stuk) | 0,115 kg |
|-------------------------|----------|

### Keurmerken en classificaties

|                               |                                   |
|-------------------------------|-----------------------------------|
| Energie-efficiëntieklasse     | E                                 |
| Energiebesparend product      | Ja                                |
| Keurmerken                    | Conform RoHS KEMA Keurcertificaat |
| Energieverbruik kWh/1.000 uur | 12 kWh                            |
| EPREL-registratienummer       | 1407663                           |
| CE-markering                  | Ja                                |
| Conform EU RoHS-richtlijn     | Ja                                |
| Bereik omgevingstemperatuur   | -20 °C t/m 45 °C                  |

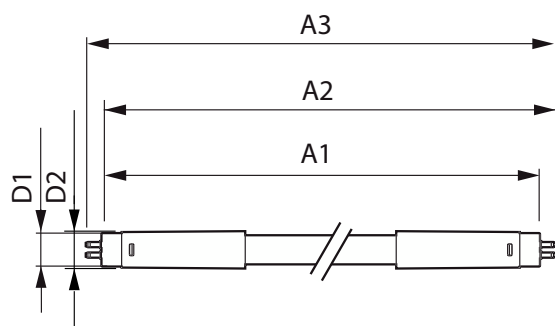
### Toepassingsomstandigheden

|                       |                     |
|-----------------------|---------------------|
| Draadloze technologie | Niet van toepassing |
|-----------------------|---------------------|

### Productgegevens

|                                  |                                      |
|----------------------------------|--------------------------------------|
| Productnaam voor bestelling      | MAS LEDtube HF 900mm HE 11.5W 830 T5 |
| Volledige productnaam            | MAS LEDtube HF 900mm HE 11.5W 830 T5 |
| Full EOC                         | 872016916319500                      |
| Bestelcode                       | 8720169163195                        |
| Materiaalnr. (12NC)              | 929003596802                         |
| Lokale code                      | 8720169163195                        |
| Numerator - Aantal per pak       | 1                                    |
| EAN/UPC - product/behuizing      | 8720169163195                        |
| Numerator - Dozen per buitendoos | 10                                   |
| EAN/UPC - Case                   | 8720169163201                        |

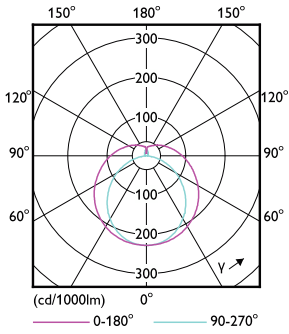
## Maatschets



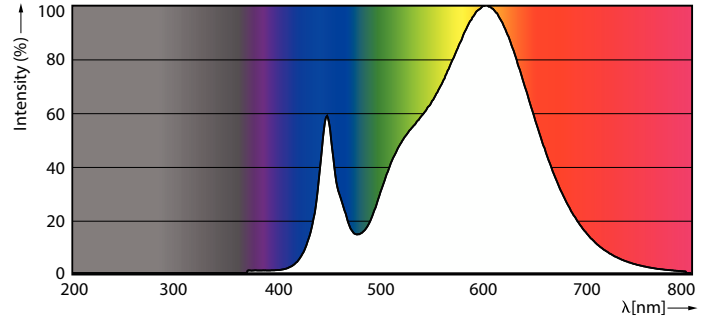
| Product                              | D1      | D2       | A1     | A2     | A3     |
|--------------------------------------|---------|----------|--------|--------|--------|
| MAS LEDtube HF 900mm HE 11.5W 830 T5 | 15,5 mm | 16/19 mm | 849 mm | 856 mm | 863 mm |

# MASTER LED-buis InstantFit HF T5

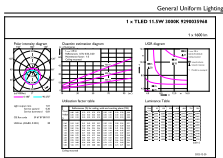
## Fotometrische gegevens



Light Distribution Diagram - MAS LEDtube HF 900mm HE 11.5W 830 T5



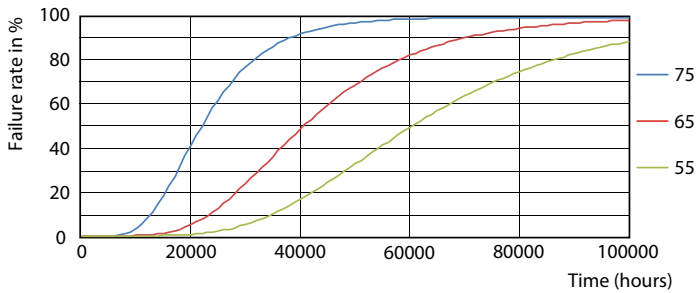
Spectral Power Distribution Colour - MAS LEDtube HF 900mm HE 11.5W 830 T5



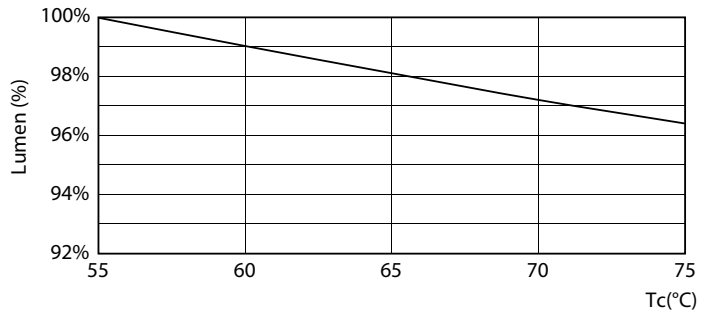
General uniform lighting - MAS LEDtube HF 900mm HE 11.5W 830 T5

General uniform lighting - MAS LEDtube HF 900mm HE 11.5W 830 T5

## Levensduur



FailureRate



Lumen Maintenance Diagram - MAS LEDtube HF 900mm HE 11.5W 830 T5

# MASTER LED-buis InstantFit HF T5

## Levensduur



Lumen Maintenance Diagram - MAS LEDtube HF 900mm HE 11.5W 830 T5

Life Expectancy Diagram



LifetimeVsTc

