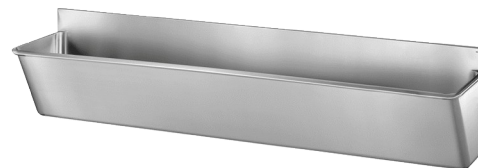


Medische scrub met lage spatwand

Ref. 183020

RVS 304 mat gepolijst - 3 plaatsen



BESCHRIJVING

Medische scrub met lage spatwand - Ref. 183020

Medische scrub met spatwand van 75 mm.
Geschikt voor gebruik in ziekenhuizen en zorginstellingen.
Bacteriostatisch RVS 304. Mat gepolijste afwerking. Dikte rvs: 1,2 mm.
L. 2.100 mm, 3 plaatsen. Zonder kraangat.
Glad oppervlak en afgeronde randen voor een gemakkelijke reiniging.
Afloop rechts.
Zonder overloop.
Bevestigingen meegeleverd.
CE markering. Conform de norm EN 14296.
Gewicht: 27 kg.
30 jaar garantie.

VOORDELEN



Bacteriostatisch RVS 304

TECHNISCHE EIGENSCHAPPEN

Medische scrub met lage spatwand - Ref. 183020

Hoogte	465 mm
Lengte	2.100 mm
Breedte	455 mm
Dikte	1,2 mm
Afwerking	RVS 304 mat gepolijst
Standaarden	
Waarborg	

