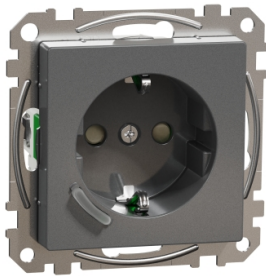


Productinformatieblad

Specificaties



Stelsel M - verbonden WCD - antraciet - Zigbee

MEG2380-0414

EAN Code: 4042811223342

Prijs: 103,50 EUR

Hoofd

range	Merten
product of component type	Connected socket-outlet
compatibiliteit product	Wiser hub generatie 2
Naam mobiele app	Homepage van wisers
product presentatie	Mechanisme met bevestigingsframe en afdekplaat
contactdoos type	Single socket-outlet
nummerstekkerbus	1
configuratie polen stopcontact	2P + E
standaard stopcontact	CEE 7/3
kleurtint	Antraciet

Complementair

montage apparaat	Verzonken
nominale stroom	16 A
type last	LED lamp 125 µF 100 W 230 V AC Gloeilamp 2000 W 230 V AC Halogeenlamp lage spanning met ferromagnetische transformator 1500 VA Halogeenlamp lage spanning met elektronische transformator 2000 VA Resistief 3680 W Capacitief 70 µF 6 AX Inductief 16 A cos Phi = 0,6 Motor 1600 VA 7 A
aantal stopcontacten	1 x connected
Ue toegekende bedrijfspanning	230 V AC 50 Hz
verbruik bij stand-by	Max. 0,4 W
beveiligingstype	Installatieautomaat (MCB) 16 A max
type bescherming	Bescherming oververhitting Overbelastingsbeveiliging
functie beschikbaar	Stroombewaking
meetnauwkeurigheid	+/-1% (at > 25 W load)
type communicatienetwerk	Draadloos Zigbee (2405...2480 MHz), 10 mW om < 50 m
kleurtint	Antraciet (RAL 7024)
oppervlakte afwerking	Mat
oppervlaktebehandeling	Geverfd
lokale signalering	LED (groen/rood/oranje)

De weergegeven prijs is de adviesprijs in euro excl. BTW. Deze kan onderhevig zijn aan korting. Neem contact op met uw lokale distributeur of detailhandel voor de daadwerkelijke prijs

signaleringsfunctie	Status
besturingstype	Via mobiele applicatie
connections - terminals	Schroefloze aansluitklemmen
capaciteit klemaansluiting	2 x 2.5 mm ²
materiaal	Thermoplast
bevestigingsmethode	Met schroeven
installatietype	Binnen
inbouwdiepte	31,55 mm
diepte	43,35 mm
breedte	72,7 mm
hoogte	72,7 mm
projectiediepte	11,8 mm
product certifications	Zigbee 3.0 CE
IP-beschermingsgraad	IP20
Aesthetic dimension	55 x 55 mm

Omgeving

omgevingstemperatuur voor werking	5...40 °C
IK-beschermingsgraad	IK02

Verpakkingseenheid

Eenheidstype van verpakking 1	PCE
Aantal eenheden in verpakking 1	1
verpakking 1 hoogte	7,7 cm
verpakking 1 breedte	9,5 cm
verpakking 1 lengte	9,5 cm
verpakking_1_gewicht	152 g
Eenheidstype van verpakking 2	S03
Aantal eenheden in verpakking 2	36
verpakking 2 hoogte	30 cm
verpakking 2 breedte	30 cm
verpakking 2 lengte	40 cm
verpakking 2 gewicht	5,913 kg
Eenheidstype van verpakking 3	P12
Aantal eenheden in verpakking 3	288
verpakking_3_hoogte	45 cm
verpakking 3 breedte	80 cm
verpakking 3 lengte	120 cm
verpakking 3 gewicht	59,304 kg

contractuele waarborg

Schneider Electric wil tegen 2050 de Net Zero-status hebben bereikt via partnerschappen in de toeleveringsketen, materialen met een lagere impact en circulariteit via onze doorlopende campagne "Use Better, Use Longer, Use Again" om de levensduur van producten en de recycleerbaarheid te verlengen.

[Uitleg van Environmental Data](#) >

[Hoe evalueren we de duurzaamheid van producten?](#) >

Milieuoetadruk

Milieu Profiel

[Milieuprofiel van het product](#)

Use Better

Materialen en verpakking

Pakket met gerecycleerd karton

Nee

Verpakkingen zonder kunststof

Nee

SCIP-nummer

30fd3dd0-e472-493e-ae24-c7420ad6f810

RoHS-richtlijn van de EU

[Conform door vrijstelling](#)

REACH-verordening

[Referentie bevat zorgwekkende stoffen \(SVHC\) boven drempelwaarde](#)

Use Longer

Levensduurverlenging

Reparatie

Nee

Use Again

Herverpakken en herfabriceren

Circulair Profiel

[Informatie over einde levensduur](#)

Terugname

Ja

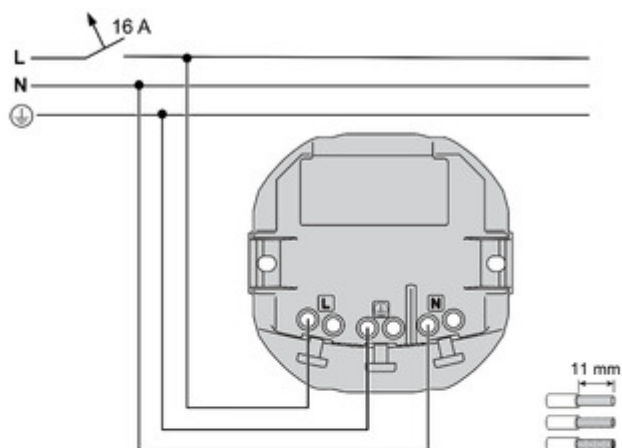
WEEE-label



Het product moet op markten van de Europese Unie worden afgevoerd volgens specifieke afvalinzamelingsregels en mag nooit in een gewone vuilnisbak terechtkomen.

Technical Illustration

Wiring diagram



⚠ ⚠ DANGER

HAZARD OF ELECTRIC SHOCK, EXPLOSION, OR ARC FLASH

The product must be installed and connected by a qualified electrician.

A qualified electrician must demonstrate an in-depth knowledge of:

- Construction of electrical installations in buildings in accordance with IEC 60364
- Additional safety standards, local connection rules, and building regulations
- Standardized tools and measuring equipment

Failure to follow these instructions will result in death or serious injury.

Offer Marketing Illustration

Product benefits / Features

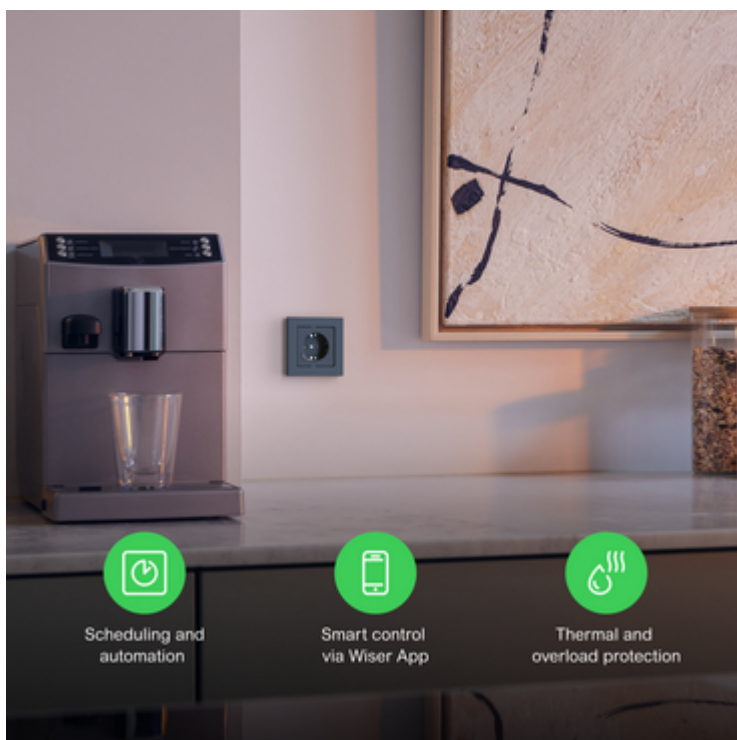


Image of product / Alternate images

Alternative







