



TrueBlend inbouw

**RC453B42S/
940DLO9010U4ELW3W4L1200W300B30**

TrueBlend inbouw, Recessed, 32 W, 1200X300 mm, B30, 4200 lm, 4000 K, CRI>90, Draadloos, Interact Ready, UGR19, U4, Wieland, TP(b), ELW3h/EL-DC

Bij het specificeren van verlichting voor hoogwaardige kantoortoepassingen moeten technische besteschrijvers rekening houden met een grote verscheidenheid aan vereisten en beperkingen met betrekking tot het type plafond en de voorkeuren van klanten/architecten. Het flexibele assortiment Philips TrueBlend-armaturen biedt architecten een ruime keuze aan vormgeving en uitstraling, is mechanisch geschikt voor veel verschillende plafondtypen en heeft een ruim aanbod optieken. Philips TrueBlend is gebaseerd op flexibiliteit en ruime keuzemogelijkheden; ons nieuwe assortiment inbouwarmaturen voor kantoren is perfect geschikt voor uw niet-standaard plafond of renovatieproject waarbij de nieuwe armaturen in het gat van bestaande armaturen moeten passen. Dankzij de grote verscheidenheid aan optieken en het beste rendement in zijn klasse, gecombineerd met onze welzijnsgerichte spectra en Interact-connectiviteit, biedt deze reeks een ruime keuze als het gaat om prestaties en uitstraling. TrueBlend helpt energie te besparen en biedt het juiste lichtniveau. De reeks voldoet niet alleen aan de WELL Building Standard voor licht, maar heeft ook de UGR<19-classificatie en voldoet daarmee aan alle kantoornormen (OC). Deze armatuurfamilie is verkrijgbaar in verschillende lengtes, lichtrendementen, optieken, behuizingskleuren, beugelhoogtes en connectoren. Dit biedt de ultieme ontwerpflexibiliteit en onbeperkte mogelijkheden. TrueBlend-armaturen bieden een zeer hoog rendement, uitstekende lichtkwaliteit (CRI>90), evenals upgrademogelijkheden en repareerbaarheid voor een lange levensduur. Ze zijn ook ontworpen met het oog op recyclebaarheid, wat ze tot een echt circulaire, groene keuze maakt. TrueBlend is dus een alles-in-één-oplossing met superieure verlichtingsspecificaties en een duurzame benadering van hoogwaardige kantoorverlichting.

Waarschuwingen en veiligheid

- Dit product is geclassificeerd als IP20 en biedt geen bescherming tegen het binnendringen van water. Daarom raden we nadrukkelijk aan om de omgeving waarin de armatuur wordt geïnstalleerd, voldoende te controleren.
- Als het bovenstaande advies niet in acht wordt genomen en de armaturen worden blootgesteld aan binnendringend water, kan Philips/Signify niet garanderen dat de armatuur veilig wordt uitgeschakeld en vervalt de productgarantie.

Product gegevens

Algemene informatie	
Type lichtbron	42S [LED Module, system flux 4200 lm]
Aantal VSA's	1 unit
Driver/VSA inbegrepen	Ja
Lamptype	LED
Servicetag	Ja
Waardeschaal	Best
Klasse van onderhoudsgemak	Klasse B, armatuur is voorzien van enkele onderdelen waaraan onderhoud kan worden gepleegd (wanneer dat nodig is): driver, regeleenheden, bescherming tegen schakelpieken, frontpaneel en mechanische onderdelen
Garantieperiode	5 jaar
Sustainability rating	-

Gegevens lichttechniek

Lichtvervuiling naar boven (ULR)	0
Lichtstroom	4.200 lm
Gecorreleerde kleurtemperatuur (nom.)	4000 K
Lichtrendement (gespec.) (nom.)	131 lm/W
Kleurweergave-index (CRI)	>90
Kleur lichtbron	940 neutraalwit
Optiektype	Brede bundel, voldoet aan kantoornormen
Bundelspreiding armatuur	76° x 74°
Unified Glare Rating (UGR)	19

Bedrijfs- en elektrische gegevens

Ingangsspanning	220 tot 240 V
Ingangsfrequentie	50 to 60 Hz
Aanloopstroom	23 A
Aanlooptijd inschakelpiek	216 ms
Energieverbruik	32 W
Arbeidsfactor	0.9
Aansluiting	Insteekconnector 4-polig Wieland/Adels-compatibel
Kabel	-
Aantal producten op MCB van 16 A type B	24
Geschikt voor willekeurige schakeling	Ja
IEC beschermingsklasse	Veiligheidsklasse I
Totale harmonische vervorming	20 %

Bedrading	
Connectortype	Wieland
Dimbaarheid en regelsystemen	
Dimbaar	Ja
Driver/voedingsunit/transformatoren	Op sensor voorbereide driver InterAct System-ready voor centrale noodverlichting
Lichtregeling	Draadloos
Constance lichtopbrengst	Nee
Maximaal dimniveau	1%
Connectiviteit	Interact Ready
Ingebouwde regeling	Interact SNS210-sensor

Eigenschappen behuizing en afmetingen

Materiaal behuizing	Staal
Reflectormateriaal	Staal
Materiaal optiek	Polymethylmethacrylaat
Materiaal optische lichtkap/lens	Polymethylmethacrylaat
Fixation material	Staal
Kleur behuizing	Wit
Bevestigingsvoorziening	-
Vorm optische lichtkap/lens	Vlak
Afwerking optische lichtkap/lens	Diffuse lensoptiek
Reflectorafwerking	Witte reflector
Totale lengte	1.200 mm
Totale breedte	300 mm
Totale hoogte	100 mm
Afmetingen (hoogte x breedte x diepte)	100 x 300 x 1200 mm
Beschermingsklasse	IP 20 [Bescherming tegen vingers]
IK-classificatie	IK03 [0,3 J]
Montage	Montagebeugel - vaste hoogte 30 mm - voor C/U-profielen
Type lichtkap	Acrylaat schaal/lichtkap, mat
Nettogewicht (per stuk)	6,170 kg

Werking op noodstroom

Noodstroom	520 lm
Opgenomen vermogen tijdens centrale DC-noodverlichting	6 W
Gespecificeerde levensduur van de noodverlichting (indien volledig opgeladen)	3 hr
Centrale noodpost	Ja

TrueBlend inbouw

Noodverlichting	Centrale gelijkstroomwerking centrale noodverlichting Noodverlichting gedurende 3 uur met draadloze interface
Testmethode voor noodfuncties	Geprogrammeerde automatische zelftest via DALI of bedieningssysteem draadloze verlichting
Noodverlichting bedrijfsmodus	Gehandhaafd

Keurmerken en classificaties

Gloeidraadtest	Temperatuur 850 °C, duur 30 s
Brandbaarheidsmarkering	Voor montage op normaal brandbare oppervlakken
CE-markering	Ja
ENEC-markering	ENEC-markering
Fotobiologisch risico	Photobiological risk group 1 @200mm to EN62778
Conform EU RoHS-richtlijn	Ja
Brandbaarheidscategorie van de diffuser	TP(b) diffuser flammability class
Prestaties bij omgevingstemperatuur Tq	25 °C
Bereik omgevingstemperatuur	+10 tot +35 °C

Initiële prestaties (conform IEC)

Tolerantie lichtstroom	+/-10%
Aanvankelijke kleurkwaliteit	(0.38, 0.38) SDCM ≤3.0
Tolerantie energieverbruik	+/-10%
Initiële Tolerantie kleurweergave-index	+/-2

Prestaties gedurende tijd (conform IEC)

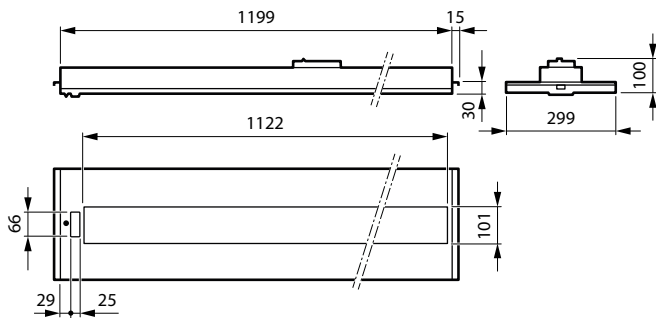
Uitvalpercentage van regel-VSA bij mediaan bruikbare levensduur van 50.000 uur	2,5 %
---	-------

Uitvalpercentage voorschakelapparatuur bij mediaan bruikbare levensduur van 100.000 uur	5 %
Lumenbehoud (EN-IEC 62722-2-1) bij mediaan bruikbare levensduur van 50.000 uur	L90
Lumenbehoud (EN-IEC 62722-2-1) bij mediaan bruikbare levensduur van 100.000 uur	L80

Productgegevens

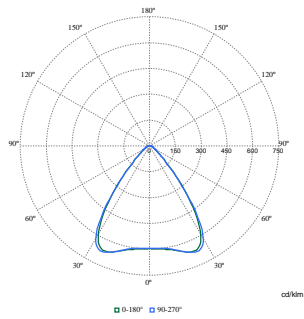
Productnaam voor bestelling	RC453B42S/ 940DLO9010U4ELW3W4L1200W300B30
Volledige productnaam	RC453B42S/ 940DLO9010U4ELW3W4L1200W300B30
Full EOC	872016962198500
Bestelcode	8720169621985
Materiaalnr. (12NC)	910505103974
Lokale code	8720169621985
Numerator - Aantal per pak	1
EAN/UPC - product/behuizing	8720169621985
Numerator - Dozen per buitendoos	1
EAN/UPC - Case	8720169621985
Code productfamilie	RC455B [TrueBlend Recessed Bandrastrer]

Maatschets



TrueBlend inbouw

Fotometrische gegevens



Polar Normal (separate) - RC450BI - 910505103974

