

Productinformatieblad

Specificaties



TeSys D - Contactor 3M - HC: M+V - AC-3<=440V 9A - Stuurspanning: 110V AC

LC1D096F7

EAN Code: 3389110802504

Prijs: 53,40 EUR

Hoofd

range of product	Tesys deca
product or component type	Contactator
device short name	LC1D
toepassing contactator	Motorsturing Resistieve belasting
utilisation category	AC-1 AC-4 AC-3 AC-3e
poles description	3P
Ue toegekende bedrijfsspanning	Vermogenskring: <= 690 V AC 25...400 Hz Vermogenskring: <= 300 V DC
le toegekende bedrijfstrom	9 A (bij <60 °C) om <= 440 V AC AC-3 voor vermogenskring 25 A (bij <60 °C) om <= 440 V AC AC-1 voor vermogenskring 9 A (bij <60 °C) om <= 440 V AC AC-3e voor vermogenskring
spanning stuurkring	110 V AC 50/60 Hz

Complementair

motorvermogen kW	2,2 kW om 220...230 V AC 50/60 Hz (AC-3) 4 kW om 380...400 V AC 50/60 Hz (AC-3) 4 kW om 415 V AC 50/60 Hz (AC-3) 4 kW om 440 V AC 50/60 Hz (AC-3) 5,5 kW om 500 V AC 50/60 Hz (AC-3) 5,5 kW om 660...690 V AC 50/60 Hz (AC-3) 2,2 kW om 220...230 V AC 50/60 Hz (AC-3e) 4 kW om 380...400 V AC 50/60 Hz (AC-3e) 4 kW om 415 V AC 50/60 Hz (AC-3e) 4 kW om 440 V AC 50/60 Hz (AC-3e) 5,5 kW om 500 V AC 50/60 Hz (AC-3e) 5,5 kW om 660...690 V AC 50/60 Hz (AC-3e) 2,2 kW om 400 V AC 50/60 Hz (AC-4)
motorvermogen pk	1 hp om 230/240 V AC 50/60 Hz voor 1 fase motoren 2 hp om 200/208 V AC 50/60 Hz voor 3 fases motoren 2 hp om 230/240 V AC 50/60 Hz voor 3 fases motoren 5 hp om 460/480 V AC 50/60 Hz voor 3 fases motoren 7,5 hp om 575/600 V AC 50/60 Hz voor 3 fases motoren 0,33 hp om 115 V AC 50/60 Hz voor 1 fase motoren
compatibility code	LC1D
samenstelling poolcontact	3 NO
beschermkap	Met
lth conventionele thermische stroom in vrije lucht	25 A (op 60 °C) voor vermogenskring 10 A (op 60 °C) voor signalisatiekring

De weergegeven prijs is de adviesprijs in euro excl. BTW. Deze kan onderhevig zijn aan korting. Neem contact op met uw lokale distributeur of detailhandel voor de daadwerkelijke prijs

Irms nominale maakcapaciteit	250 A om 440 V voor vermogenskring In overeenstemming met IEC 60947 140 A AC voor signalisatiekring In overeenstemming met IEC 60947-5-1 250 A DC voor signalisatiekring In overeenstemming met IEC 60947-5-1
nominaal uitschakelvermogen	250 A om 440 V voor vermogenskring In overeenstemming met IEC 60947
Icw korte duurstroom	105 A 40 °C - 10 s voor vermogenskring 210 A 40 °C - 1 s voor vermogenskring 30 A 40 °C - 10 min voor vermogenskring 61 A 40 °C - 1 min voor vermogenskring 100 A - 1 s voor signalisatiekring 120 A - 500 ms voor signalisatiekring 140 A - 100 ms voor signalisatiekring
verbonden zekeringsvermogen	10 A gG voor signalisatiekring In overeenstemming met IEC 60947-5-1 25 A gG om <= 690 V coördinatie type 1 voor vermogenskring 20 A gG om <= 690 V coördinatie type 2 voor vermogenskring
gemiddelde impedantie	2,5 mOhm - Ith 25 A 50 Hz voor vermogenskring
vermogensdissipatie per pool	1,56 W AC-1 0,2 W AC-3 0,2 W AC-3e
Ui toegekende isolatiespanning	Vermogenskring: 690 V In overeenstemming met IEC 60947-4-1 Vermogenskring: 600 V CSA gecertificeerd Vermogenskring: 600 V UL gecertificeerd Signalisatiekring: 690 V In overeenstemming met IEC 60947-1 Signalisatiekring: 600 V CSA gecertificeerd Signalisatiekring: 600 V UL gecertificeerd
overvoltage category	III
pollution degree	3
Uimp toegekende schokgolfspanning	6 kV In overeenstemming met IEC 60947
betrouwbaarheidsniveau veiligheid	B10d = 1369863 cycles contactor met nominale belasting In overeenstemming met EN/ISO 13849-1 B10d = 20000000 cycles contactor met mechanische belasting In overeenstemming met EN/ISO 13849-1
mechanical durability	15 Mcycles
elektrische duurzaamheid	0,6 Mcycles 25 A AC-1 bij Ue <= 440 V 2 Mcycles 9 A AC-3 bij Ue <= 440 V 2 Mcycles 9 A AC-3e bij Ue <= 440 V
type stuurkring	AC om 50/60 Hz
spoeltechnologie	Zonder ingebouwde suppressormodule
spanningslimieten controlecircuit	0.3...0.6 Uc (-40...70 °C):uitval AC 50/60 Hz 0.8...1.1 Uc (-40...60 °C):operationeel AC 50 Hz 0.85...1.1Uc (-40...60 °C):operationeel AC 60 Hz 1...1,1 Uc (60...70 °C):operationeel AC 50/60 Hz
inschakelstroom in VA	70 VA 60 Hz cos phi 0,75 (op 20 °C) 70 VA 50 Hz cos phi 0,75 (op 20 °C)
hold-in stroomverbruik in VA	7,5 VA 60 Hz cos phi 0,3 (op 20 °C) 7 VA 50 Hz cos phi 0,3 (op 20 °C)
warmteverspreiding	2...3 W om 50/60 Hz
werkingsijd	12...22 ms sluiting 4...19 ms opening
maximale operationele snelheid	3600 cyc/h bij 60°C
aansluitingen - aansluitklemmen	Stuurkring: schoenen-ringklemmen - buitendiameter: 8 mm Vermogenskring: schoenen-ringklemmen - buitendiameter: 8 mm

aanspanmoment	Stuurkring: 1,7 N.m - op schoenen-ringklemmen - met schroevendraaier plat Ø 6 mm M3.5 Stuurkring: 1,7 N.m - op schoenen-ringklemmen - met schroevendraaier Philips No 2 M3.5 Vermogenskring: 1,7 N.m - op schoenen-ringklemmen - met schroevendraaier plat Ø 8 mm M3.5 Vermogenskring: 1,7 N.m - op schoenen-ringklemmen - met schroevendraaier Philips No 2 M3.5 Stuurkring: 1,7 N.m - op schoenen-ringklemmen - met schroevendraaier pozidriv No 2 M3.5 Vermogenskring: 1,7 N.m - op schoenen-ringklemmen - met schroevendraaier pozidriv No 2 M3.5
samenstelling hulpcontact	1 NO + 1 NC
type hulpcontacten	type mechanisch gekoppeld 1 NO + 1 NC In overeenstemming met IEC 60947-5-1 type spiegelcontact 1 NC In overeenstemming met IEC 60947-4-1
frequentie signaalcircuit	25...400 Hz
minimale schakelspanning	17 V voor signalisatiekring
minimale schakelstroom	5 mA voor signalisatiekring
isolatieweerstand	> 10 MOhm voor signalisatiekring
niet-overlappendstijd	1,5 ms bij de-energiseren tussen NC en NO contact 1,5 ms bij energiseren tussen NC en NO contact
mounting support	Rail Plaat

Omgeving

normen	CSA C22.2 Nr 14 EN 60947-4-1 EN 60947-5-1 IEC 60947-4-1 IEC 60947-5-1 UL 60947-4-1 IEC 60335-1:Punt 30.2 IEC 60335-2-40:Bijlage JJ UL 60335-2-40:Bijlage JJ CSA C22.2 Nr 60947-4-1
product certifications	UL CCC CSA Marine UKCA EAC CB-regeling
IP beschermingsgraad	IP20 voorkant In overeenstemming met IEC 60529
beschermende behandeling	TH In overeenstemming met IEC 60068-2-30
weerbestedigheid	In overeenstemming met IACS E10 blootstelling aan vochtige warmte In overeenstemming met IEC 60947-1 Bijlage Q categorie D blootstelling aan vochtige warmte
toegelaten omgevingsluchttemperatuur rondom apparaat	-40...60 °C 60...70 °C met onderbelasting
bedrijfshoogte	0...3000 m
vuurbestedigheid	850 °C In overeenstemming met IEC 60695-2-1
vlamvertraging	V1 In overeenstemming met UL 94
mechanische stevigheid	Trillingen contactor open (2 Gn, 5...300 Hz) Trillingen contactor gesloten (4 Gn, 5...300 Hz) Schokken contactor open (10 Gn gedurende 11 ms) Schokken contactor gesloten (15 Gn gedurende 11 ms)
height	77 mm
breedte	45 mm

depth	86 mm
-------	-------

net weight	0,32 kg
------------	---------

Verpakkingseenheid

Unit Type of Package 1	PCE
------------------------	-----

Number of Units in Package 1	1
------------------------------	---

Package 1 Height	5,500 cm
------------------	----------

Package 1 Width	9,400 cm
-----------------	----------

Package 1 Length	12,000 cm
------------------	-----------

Package 1 Weight	375,000 g
------------------	-----------

Unit Type of Package 2	S02
------------------------	-----

Number of Units in Package 2	16
------------------------------	----

Package 2 Height	15,000 cm
------------------	-----------

Package 2 Width	30,000 cm
-----------------	-----------

Package 2 Length	40,000 cm
------------------	-----------

Package 2 Weight	6,530 kg
------------------	----------

contractuele waarborg

Garantie	18 months
----------	-----------

Environmental Data

Schneider Electric wil tegen 2050 de Net Zero-status hebben bereikt via partnerschappen in de toeleveringsketen, materialen met een lagere impact en circulariteit via onze doorlopende campagne "Use Better, Use Longer, Use Again" om de levensduur van producten en de recycleerbaarheid te verlengen.

[Uitleg van Environmental Data](#) >

[Hoe evalueren we de duurzaamheid van producten?](#) >

Milieuoetafdruk

Totale levenscyclus ecologische voetafdruk 18

Milieuprofiel van product (PEP) [Milieuprofiel van het product](#)

Use Better

Materialen en verpakking

Pakket met gerecycleerd karton Ja

Verpakkingen zonder kunststof Ja

[EU-richtlijn RoHS](#) Voldoet

REACH-regelgeving [REACH-verklaring](#)

PVC-vrij Ja

Use Again

Herverpakken en herfabriceren

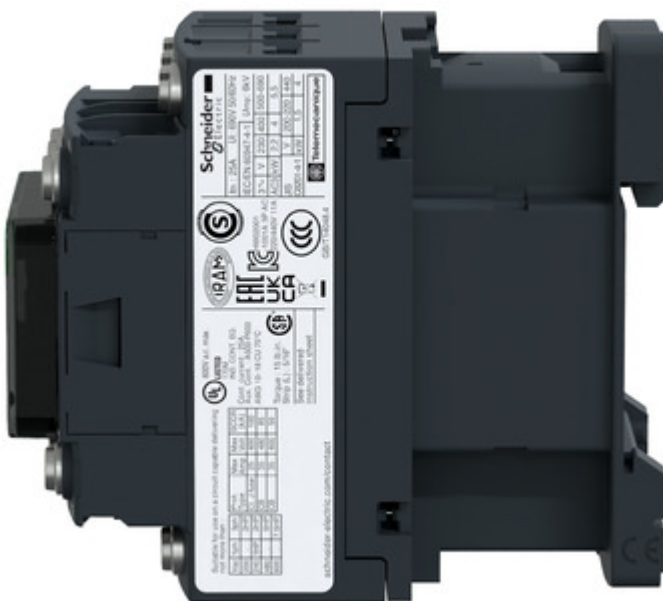
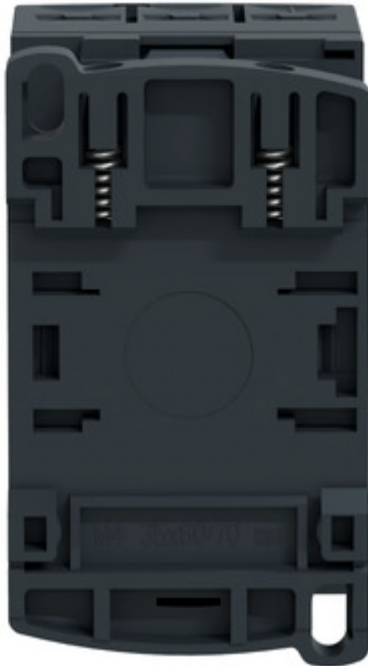
Circulair Profiel [Informatie over einde levensduur](#)

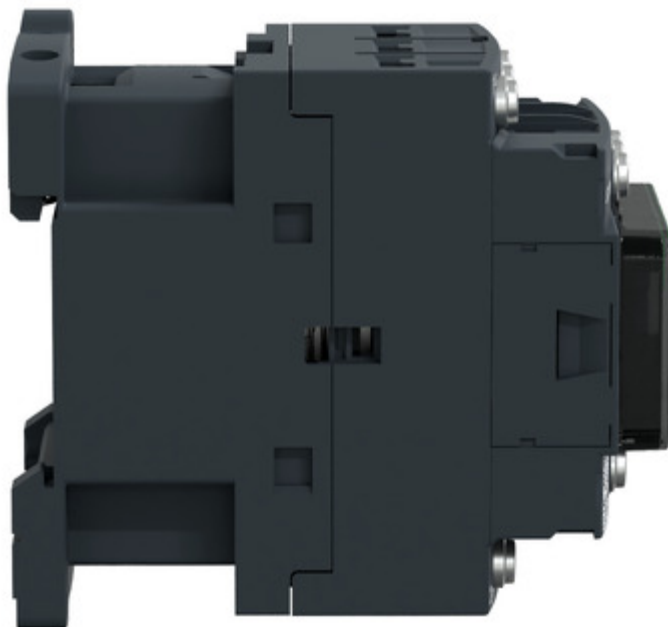
Terugname No

WEEE Label  Het product moet op markten van de Europese Unie worden afgevoerd volgens specifieke afvalinzamelingsregels en mag nooit in een gewone vuilnisbak terechtkomen.

Image of product / Alternate images

Alternative





Technical Illustration

Assembly's dimensions

