

# Productinformatieblad

Specificaties



## Modicon X80 - Module 32 Ingangen 48VDC - pnp - -25..70°C - vernisbehandeling

BMXDDI3203H

EAN Code: 3606481946737

**Prijs: 575,75 EUR**

### Hoofd

range of product	Modicon X80
product of component type	Discrete inputmodule
device applicatie	Industriële toepassing in moeilijke omgeving
aantal digitale ingangen	32
discrete ingangsspanning	48 V DC voor geïsoleerd
digitale ingangslogica	Current-sink

### Complementair

aantal discrete inputs	32 geïsoleerd conforming to IEC 61131-2 type 3 at 48 V DC
Discrete input wiring mode	2 of 3 draden
discrete ingangsstroom	2,3 mA om 48 V DC
spanningstoestand 1 gegarandeerd	> 30 V
spanningstoestand 0 gegarandeerd	<= 10 V
current state 1 gegarandeerd	>= 2 mA
Actuele status 0 gegarandeerd	<= 1.5 mA
ingangsimpedantie	20960 Ohm
islatieweerstand	> 10 MOhm 500 V DC
DC typische responstijd	4 ms
DC maximale responsietijd	7 ms
parallelschakeling van uitgangen	Ja
typisch stroomverbruik	100 mA DC 110 mA om 24 V DC
stroomverbruik	130 mA om 3.3 V DC 125 mA om 24 V DC
vermogensdissipatie in W	6 W
islatie tussen kanalen en bus	1500 V for 1 minute
hot-swapping terugval	Ja
betrouwbaarheid MTBF	2500000 H
spanningsdetectiedrempel	< 24 V DC sensor fout > 36 V DC sensor OK

De weergegeven prijs is de adviesprijs in euro excl. BTW. Deze kan onderhevig zijn aan korting. Neem contact op met uw lokale distributeur of detailhandel voor de daadwerkelijke prijs

<b>lokale signalering</b>	1 LED (groen) voor module in werking (RUN) 1 led per kanaal (groen) voor diagnostiek kanaal 1 LED (rood) voor modulefout (ERR) 1 LED (rood) voor I/O-module
<b>hoogte</b>	134,6 mm
<b>breedte</b>	32 mm
<b>diepte</b>	86 mm
<b>gewicht product</b>	0,138 kg

## Omgeving

<b>IP-beschermingsgraad</b>	IP20
<b>beschermende behandeling</b>	Conforme coating
<b>markering</b>	CE UKCA CULus RCM EAC
<b>productcertificaten</b>	ATEX zone 2 IECEx zone 2 CCC Ex zone 2 (aangevraagd) CULus HazLoc
<b>normen</b>	IEC 61131-2
<b>richtlijnen</b>	2014/35/EU - laagspanningsrichtlijn 2014/30/EU - elektromagnetische compatibiliteit
<b>doorslagvastheid</b>	1500 V AC om 50/60 Hz 1 minuut, primair/secundair 1500 V AC om 50/60 Hz 1 minuut, tussen groep kanalen
<b>omgevingsluchttemperatuur voor werking</b>	-25...70 °C
<b>omgevingsluchttemperatuur voor opslag</b>	-40...85 °C
<b>relatieve vochtigheid</b>	5...95 % om -25...70 °C zonder condensatie
<b>bedrijfshoogte</b>	0...2000 m 2000...5000 m met onderbelasting
<b>pollution degree</b>	2
<b>milieu-eigenschappen</b>	Gasbestendig klasse Gx Gasbestendig class 3C4 Dust resistant class 3S4 Zandbestendig class 3S4 Zoutbestendig niveau 2 Schimmelbestendig class 3B2 Sporenbestendig class 3B2
<b>trillingsweerstand</b>	3 gn
<b>schokbestendigheid</b>	30 gn

## Verpakkingseenheid

<b>Eenheidstype van verpakking 1</b>	PCE
<b>Aantal eenheden in verpakking 1</b>	1
<b>verpakking 1 hoogte</b>	5,4 cm
<b>verpakking 1 breedte</b>	18,0 cm
<b>verpakking 1 lengte</b>	26,0 cm
<b>verpakking_1_gewicht</b>	320,0 g
<b>Eenheidstype van verpakking 2</b>	S03

Aantal eenheden in verpakking 2	10
verpakking 2 hoogte	30 cm
verpakking 2 breedte	30 cm
verpakking 2 lengte	40 cm
verpakking 2 gewicht	3,854 kg

## contractuele waarborg

Garantie (in maanden)	18
-----------------------	----

Schneider Electric wil tegen 2050 de Net Zero-status hebben bereikt via partnerschappen in de toeleveringsketen, materialen met een lagere impact en circulariteit via onze doorlopende campagne "Use Better, Use Longer, Use Again" om de levensduur van producten en de recycleerbaarheid te verlengen.

[Uitleg van Environmental Data](#) >

[Hoe evalueren we de duurzaamheid van producten?](#) >

### Milieuoetafdruk

Totale levenscyclus ecologische voetafdruk	33 kg CO2 eq.
Koolstofvoetafdruk van de fabricagefase [A1–A3]	18 kg CO2 eq.
Koolstofvoetafdruk van de distributiefase [A4]	0 kg CO2 eq.
Koolstofvoetafdruk van de installatiefase [A5]	0.3 kg CO2 eq.
Koolstofvoetafdruk van de gebruiksfase [B2, B3, B4, B6]	14 kg CO2 eq.
Koolstofvoetafdruk van de einde-levensfase [C1–C4]	0.4 kg CO2 eq.
Milieu Profiel	<a href="#">Milieuprofiel van het product</a>

### Use Better

#### Materialen en verpakking

Pakket met gerecycleerd karton	Ja
Verpakkingen zonder kunststof	Ja
SCIP-nummer	43b0fbab-d94b-43e8-be0a-0b39cadd288b
RoHS-richtlijn van de EU	<a href="#">Conform door vrijstelling</a>
REACH-verordening	<a href="#">Referentie bevat zorgwekkende stoffen (SVHC) boven drempelwaarde</a>

### Use Longer

#### Levensduurverlenging

Reparatie	Nee
-----------	-----

### Use Again

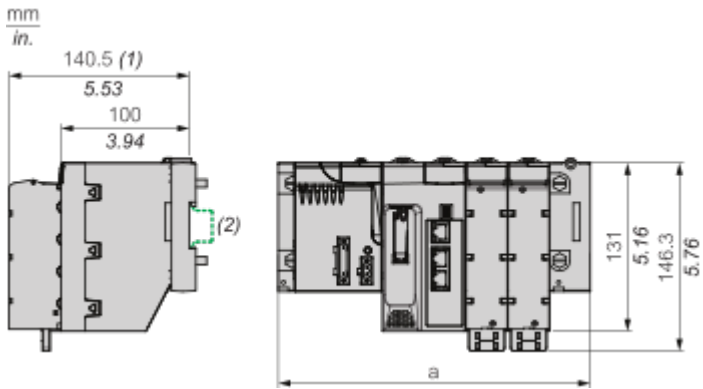
#### Herverpakken en herfabriceren

Percentage mogelijke recycleerbaarheid	0
Circulair Profiel	<a href="#">Informatie over einde levensduur</a>
Terugname	Ja

Dimensions Drawings

Modules Mounted on Racks

Dimensions



(1) With removable terminal block (cage, screw or spring).

(2) On AM1 ED rail: 35 mm wide, 15 mm deep.

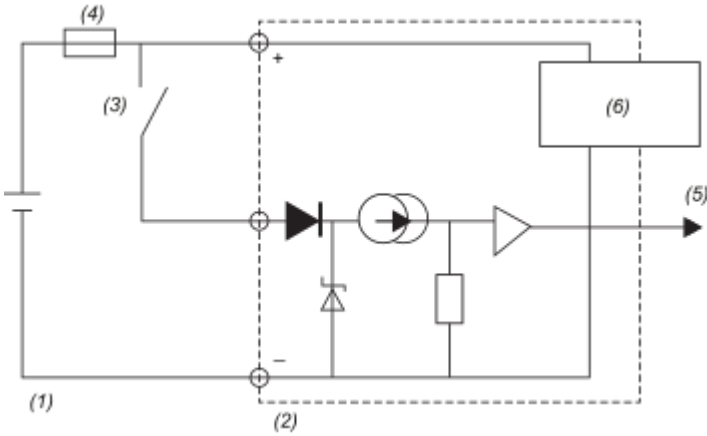
Rack references	a in mm	a in in.
BMXXBP0400 and BMXXBP0400H	242.4	9.54
BMXXBP0600 and BMXXBP0600H	307.6	12.11
BMXXBP0800 and BMXXBP0800H	372.8	14.68
BMXXBP1200 and BMXXBP1200H	503.2	19.81
BMEXBP0400 and BMEXBP0400H	242.4	9.54
BMEXBP0800 and BMEXBP0800H	372.8	14.68
BMEXBP1200 and BMEXBP1200H	503.2	19.81
BMEXBP0602 and BMEXBP0602H	375.8	14.8
BMEXBP1002 and BMEXBP1002H	506.2	19.93

Connections and Schema

**Connecting the Module**

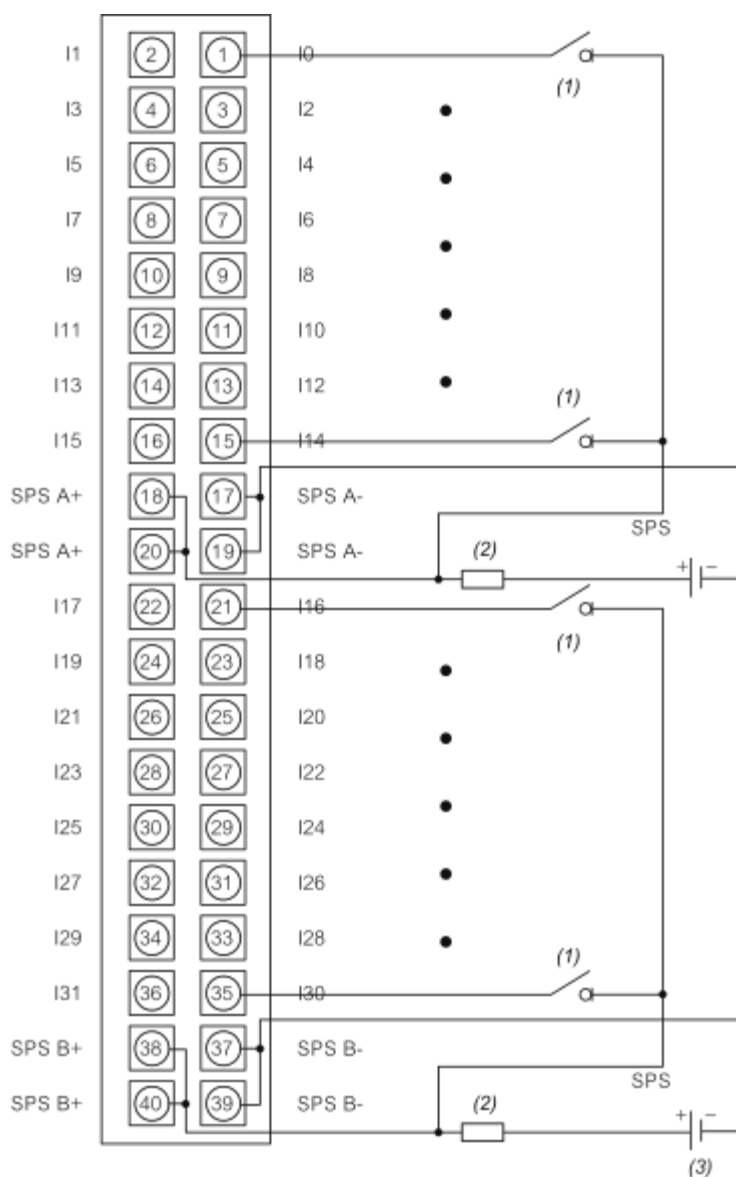
---

**Input Circuit Diagram**



- (1) Entry
- (2) Module
- (3) Sensor
- (4) Fuse
- (5) Input % I(0...n)
- (6) Sensor supply and voltage monitoring

**Module Connection**



(1) Sensor

(2) Fuse : fast-blow fuse of 0.5A

(3) 48 VDC

SPS: Sensor power supply

Image of product / Alternate images

Alternative

---





