



Omschrijving Schakelschakelaar met accessoire-optie  
 Code 90 AM-serie  
 Aant. polen 4P  
 Nominale stroom 80 A  
 AC nominale bedrijfsspanning (Ue) 415 V

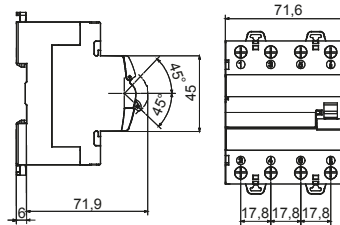
#### ELEKTRISCHE KENMERKEN

Standaard	EN 60947-3
Nominale isolatie spanning (Ui)	500 V
Nominale impuls schokbestendigheidsspanning (Uimp)	4 kV
Nominale frequentie (Hz)	50/60 Hz
Gebruik categorie	AC-22 A
Nominale kortsluiting weerstandstroom voor 1 s (Icw)	1.200 A
Vermogensverlies per pool	2,8 W
Elektrische duurzaamheid	5.000 manoeuvres

#### MECHANISCHE KENMERKEN

Mechanisch levensduur	20.000 manoeuvres
Schroevendraaier aanbevolen	PZ2
Nominale aandraaikoppel	3 Nm
Max. stijve kabeldoorsnede	≤ 1x35 mm <sup>2</sup> - ≤ 2x16 mm <sup>2</sup> - ≤ 1x16 + 2x10 mm <sup>2</sup>
Max. sectie flex. kabels	≤ 1x35 mm <sup>2</sup> - ≤ 2x16 mm <sup>2</sup> - ≤ 1x16 + 2x10 mm <sup>2</sup>
IP waarde	IP20
Bedrijfs temperatuur	-25 +60 °C
Tropicalisatie	55°C - UR 95%
Upline/downline voeding	Yes
Biconnectie (kabel + vorkkammen)	Ja (stroomopwaarts en stroomafwaarts)
Vergrendelbaar	Ja, met GW96041

### DIMENSIONAL



### STANDARDS/APPROVALS

