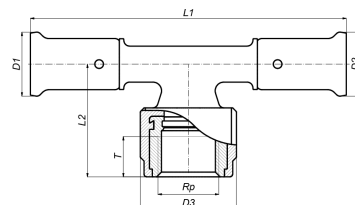


## 13PK-260526: T-femelle 26x3/4"x26



### Informations commerciales

Les raccords à sertir en PVDF en combinaison avec les tuyaux multicouches : un système totalement exempt de corrosion. Les raccords à sertir en matière synthétique sont fabriqués par moulage par injection de PVDF (fluorure de polyvinylidène). Les raccords sont équipés en standard d'un système de détection des fuites (LBP = leak before press). Le PVDF offre à l'utilisateur une gamme unique de propriétés :

- Extrêmement résistant à la pression et à la température.
- Excellente résistance mécanique.
- Énorme flexibilité : possibilité de flexion jusqu'à 10°.
- Parfaitement adapté à l'eau potable et l'alimentation.
- Extrêmement résistant aux produits chimiques et à la corrosion.
- Effondrement possible sans protection supplémentaire.

#### Dimensions de base de l'unité

Hauteur	40 mm
Longueur	119 mm
Largeur	62 mm
Poids net	0,155 kg

#### Certificats

ATG, QB (CSTBat), DVGW Wasser, ETA, KIWA, ÖVGW Wasser, SINTEF, WRAS, KOMO, STF, ÖN EN 21003-2/-3, GOST-R, ITC, TSU, AFNOR, PZH, ACS, DNV-GL, Aenor, Sans 21003, Kontrol Biro, RISE, EMI

#### Applications

Eau potable, Chauffage, Air comprimé, refroidissement, Sanitaire

#### Solutions

Installations de bâtiments, Industrie, Infra, Construction navale

## Caractéristiques techniques

Matériau raccordement 1	PVDF	Angle	90 degré
Protection de surface raccordement 1	Non traité	Diamètre extérieur du tube raccordement 1	26 millimètre
Traitement de surface raccordement 1	Non traité	Diamètre extérieur raccordement 3	26 millimètre
Matériau raccordement 2	Laiton	Épaisseur de paroi raccordement 3	0,95 millimètre
Protection de surface raccordement 2	Non traité	Longueur raccordement 1	59,5 millimètre
Traitement de surface raccordement 2	Non traité	Longueur de travail raccordement 1	32,5 millimètre
Matériau raccordement 3	PVDF	Longueur raccordement 2	46 millimètre
Traitement de surface raccordement 3	Non traité	Longueur de travail raccordement 2	30,5 millimètre
Modèle	Pièce en T	Longueur raccordement 3	59,5 millimètre
Type de flux	✗	Longueur de travail raccordement 3	32,5 millimètre
Réduit	✗	Largeur de clé	0 millimètre
Lié au système	✓	Pression de service maximale à 20 °C	16 bar
Raccordement 1	Manchon comprimé	Diamètre de clé universelle	0 millimètre
Code contour connection 1	TH	Température moyenne (fonctionnement continu)	-10 70 degrés Celsius
Diamètre nominal raccordement 2	3/4 pouce (20)	Standard Dimension Ratio (SDR)	0
Raccordement 2	Filetage femelle gaz cylindrique (BSPP)		
Raccordement 3	Manchon comprimé		
Connexion code contour 2	TH		
Norme bride	Autre		
Matériau d'étanchéité	EPDM		
Raccord de couleur principale	Noir		
Résistant à la traction	✗		
Classe de rigidité annulaire	Autre		
Avec matériau d'étanchéité	✓		
Avec robinet de distribution	✗		
Avec purgeur d'air	✗		
Avec isolation thermique	✗		
Avec butée	✓		
Fermé	✗		
Essais FM	✗		
Essais LPCB	✗		
Label de qualité ULC	✗		
Contrôle UL	✗		
Certificat DIN-CERTCO	✗		
Certifié VdS	✗		
Avec homologation TÜV	✗		
Label de qualité DVGW pour le gaz	✗		
Label de qualité DVGW pour l'eau	✓		
Label de contrôle KIWA	✓		
Équipements au gaz QA	✗		
Label de contrôle KOMO	✓		
Homologation selon BBR/EKS	✗		