

36 607 892

- Rosette Ø 55 mm
- Oberteil mit ablängbarer Spindel und Hülse

Passt zu TARA



Passt zu TARA

	Chrom	36 607 892-00
	Platin gebürstet	36 607 892-06
	Platin	36 607 892-08
	Dark Chrome	36 607 892-19
	Light Gold gebürstet	36 607 892-27
	Messing gebürstet (23kt Gold)	36 607 892-28
	Schwarz matt	36 607 892-33
	Bronze gebürstet	36 607 892-42
	Champagne gebürstet (22kt Gold)	36 607 892-46
	Champagne (22kt Gold)	36 607 892-47
	Chrom gebürstet	36 607 892-93
	Dark Platinum gebürstet	36 607 892-99

Benötigtes Zubehör

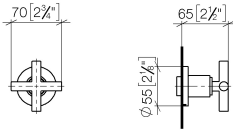
UP-Ventil 1/2" - 35 607 970 90



- Max. Einbautiefe 145 mm
- Min. Einbautiefe 85 mm

36 607 892

mm [inches]



Codes & Standards

ASME A112.18.1	cUPC	DIN 4109	EN 1111
EN 200	ISO 3822	Scottish Water Byelaws	UK Water Supply Regulations

Ü-Zeichen

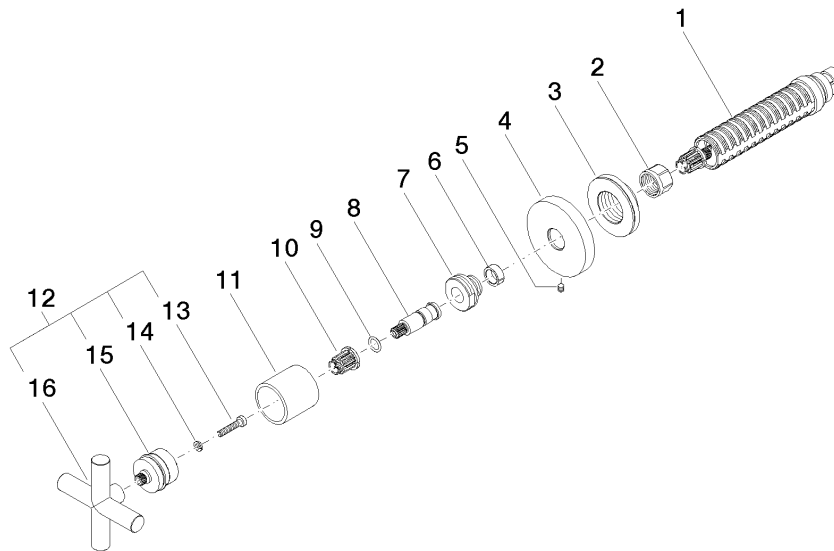
Zertifikate

IAPMO_4976	DVGW_DW-6501DN0	WRAS_2010	LGA_29	LGA_29
DVGW_DW-6512DN0	WRAS_2011			

36 607 892

Produktversion bis 10/27/2020

Produktversion ab 10/27/2020





36 607 892

Ersatzteilstückliste

Produktversion bis 10/27/2020

Produktversion ab 10/27/2020

Nr.	Artikelnummer	Benennung	Verbaumenge	Lieferzeit
	90 90 03 143 00 90	Oberteil rechtsschließend 1/2" -	16	2