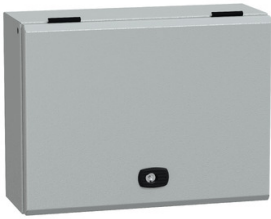


Productinformatieblad

Specificaties



PanelSet S3DB - Wandkast - 300x400x150mm - IP66 / IK10 - RAL7035

NSYS3DB3415

EAN Code: 3606480158780

Prijs: 119,60 EUR

Hoofd

range	PanelSeT
product name	PaneelSeT S3DB
Applicatie	Terminal applicatie
Categorie	Compacte kast
nominale hoogte kast	300 mm
nominale breedte kast	400 mm
nominale diepte kast	150 mm
deurtype	Vol
beschrijving montageplaat	Zonder montageplaat
type wartelplaat	Zonder kabeldrukplaat
type toebehoren installatie	Wandmontage Horizontale of verticale positie
bestemming product	Voor uitrusting met klemmenblok
apparatsamenstelling	1 behuizing 1 deur 1 slot

Complementair

samenstelling lichaam	Gootvormige voorste rail dubbele plaatdikte Lichaam uit één stuk
aantal deuren	Voor kant: 1 deur(en)
deuropening	Omkeerbaar (180 °)
type slot	3 mm dubbelbaard slot
toegankelijkheid voor bediening	Voor kant
verwijderbare delen	Deur via scharnieren
materiaal	Staal
oppervlakte afwerking	Epoxy-polyester poeder
kleur	Grijs (RAL 7035)
standards	IEC 62208
product certifications	BV GL DNV cUL UL

De weergegeven prijs is de adviesprijs in euro excl. BTW. Deze kan onderhevig zijn aan korting. Neem contact op met uw lokale distributeur of detailhandel voor de daadwerkelijke prijs

net weight	4,748 kg
------------	----------

Omgeving

NEMA beschermingsgraad	NEMA 4X/13
------------------------	------------

IK beschermingsgraad	IK10 conform aan IEC 62262
----------------------	----------------------------

IP beschermingsgraad	IP66 conform aan IEC 60529
----------------------	----------------------------

Verpakkingseenheid

Unit Type of Package 1	PCE
------------------------	-----

Number of Units in Package 1	1
------------------------------	---

Package 1 Height	19,500 cm
------------------	-----------

Package 1 Width	30,500 cm
-----------------	-----------

Package 1 Length	41,500 cm
------------------	-----------

Package 1 Weight	4,748 kg
------------------	----------

Unit Type of Package 2	PAM
------------------------	-----

Number of Units in Package 2	72
------------------------------	----

Package 2 Height	208,000 cm
------------------	------------

Package 2 Width	100,000 cm
-----------------	------------

Package 2 Length	120,000 cm
------------------	------------

Package 2 Weight	355,000 kg
------------------	------------

contractuele waarborg

Coverage	Kernproduct
----------	-------------

Garantie	18 months
----------	-----------

Environmental Data

Schneider Electric wil tegen 2050 de Net Zero-status hebben bereikt via partnerschappen in de toeleveringsketen, materialen met een lagere impact en circulariteit via onze doorlopende campagne "Use Better, Use Longer, Use Again" om de levensduur van producten en de recycleerbaarheid te verlengen.

[Uitleg van Environmental Data >](#)

[Hoe evalueren we de duurzaamheid van producten? >](#)

Milieuoetafdruk

Totale levenscyclus ecologische voetafdruk 45

Milieuprofiel van product (PEP) [Milieuprofiel van het product](#)

Use Better

Materialen en verpakking

Pakket met gerecycleerd karton Nee

Verpakkingen zonder kunststof Nee

EU-richtlijn RoHS Is niet van toepassing, ligt buiten de EU RoHS scope

SCIP-nummer E893f0a0-d2cc-4011-9425-3873dde70142

REACH-regelgeving [REACH-verklaring](#)

Use Again

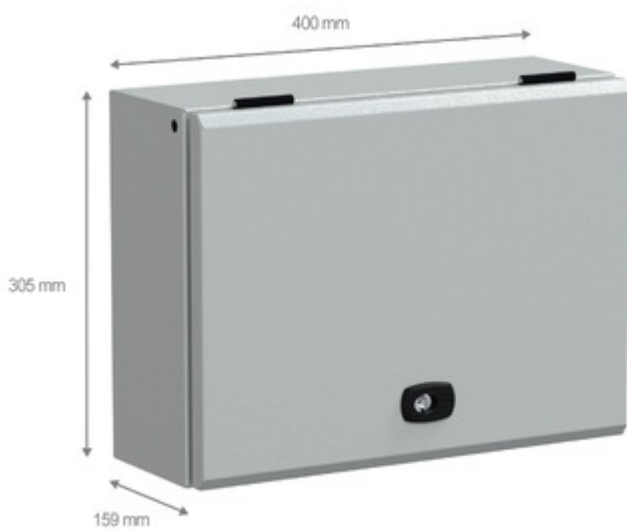
Herverpakken en herfabriceren

Circulair Profiel Geen specifieke recycling vereist

Terugname No

Technical Illustration

Dimensions



Offer Marketing Illustration

Product benefits / Features



Sturdy components' protection

Earthing studs included

Large choice of dimensions & accessories

Quality & aesthetics

Easy to equip
Easy to maintain

Reusable eco-friendly packaging