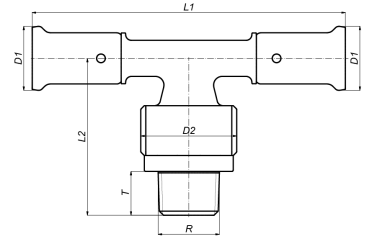


## 14PK-400640: T-AG 40x1"x40



### Kommerzielle Informationen

PVDF-Pressfittings in Kombination mit Mehrschichtverbundrohren: ein völlig korrosionsfreies System. Die Kunststoffpressfittings werden im Spritzgussverfahren aus PVDF (Polyvinylidenfluorid) hergestellt.

- Äußerst druck- und temperaturbeständig
- Hervorragende mechanische Festigkeit
- Enorme Flexibilität: ermöglicht Biegung bis zu 10°
- Perfekt für Wasser und Lebensmittel geeignet
- Extrem hohe chemische und Korrosionsbeständigkeit
- Verlegung in Beton ist möglich ohne zusätzliche Schutzmaßnahmen

#### Grundmaße der Einheit

Höhe	46 mm
Länge	151 mm
Breite	97 mm
Nettogewicht	0,337 kg

#### Zertifikate

ATG, QB (CSTBat), DVGW Wasser, ETA, KIWA, ÖVGW Wasser, SINTEF, WRAS, KOMO, STF, ÖN EN 21003-2/-3, GOST-R, ITC, TSU, AFNOR, PZH, ACS, DNV-GL, Aenor, Sans 21003, RISE, EMI

#### Anwendungen

Trinkwasser, Heizung, Druckluft, Kühlung, Sanitär

#### Lösungen

Gebäudeinstallation, Industrie, Tiefbau, Schiffbau

## Technische Eigenschaften

Werkstoff des Anschlusses 1	Polyvinylidenfluorid (PVDF)	Rohraußendurchmesser Anschluss 1	40 Millimeter
Oberflächenschutz Anschluss 1	unbehandelt	Wanddicke Anschluss 1	0,9 Millimeter
Oberflächenbehandlung Anschluss 1	unbehandelt	Rohraußendurchmesser Anschluss 3	40 Millimeter
Werkstoff des Anschlusses 2	Messing	Wanddicke Anschluss 3	0,9 Millimeter
Oberflächenschutz Anschluss 2	unbehandelt	Länge Anschluss 1	75,5 Millimeter
Oberflächenbehandlung Anschluss 2	unbehandelt	Arbeitslänge Anschluss 1	39,5 Millimeter
Werkstoff des Anschlusses 3	Polyvinylidenfluorid (PVDF)	Länge Anschluss 2	73,5 Millimeter
Oberflächenbehandlung Anschluss 3	unbehandelt	Arbeitslänge Anschluss 2	57 Millimeter
Ausführung	T-Stück	Länge Anschluss 3	75,5 Millimeter
Fließende Ausführung (mit Innenradius)	✘	Arbeitslänge Anschluss 3	39,5 Millimeter
Reduzierend	✘	Schlüsselweite	0 Millimeter
Systemgebunden	✓	Max. Arbeitsdruck bei 20 °C	10 Bar
Anschluss 1	Pressmuffe	Schlüsselweite Überwurfmutter	0 Millimeter
Konturcode Verbindung 1	BE	Mediumtemperatur (Dauerbetrieb)	-10 70 Grad Celsius
Nenndurchmesser Anschluss 2	1 Zoll (25)	Standard Dimension Ratio (SDR)	0
Anschluss 2	Außengewinde konisch BSPT-R (ISO 7-1 / EN 10226-1)		
Anschluss 3	Pressmuffe		
Konturcode Verbindung 3	BE		
Norm Flansch	sonstige		
Material Dichtung	Ethylen-Propylen-Dien-Kautschuk (EPDM)		
Hauptfarbe Fitting	schwarz		
Zugfest	✘		
Ringsteifigkeitsklasse	sonstige		
Mit Dichtungsmaterial	✓		
Mit Entleerungsventil	✘		
Mit Entlüfter	✘		
Mit thermischer Isolierung	✘		
Mit Stoßnocken	✘		
Verschlossen	✘		
FM-Prüfung	✘		
LPCB-Prüfung	✘		
ULC-Qualitätskennzeichen	✘		
UL-Prüfung	✘		
DIN-CERTCO-Zertifikat	✘		
VdS-geprüft	✘		
Mit TÜV-Zulassung	✘		
DVGW-Siegel für Gas	✘		
DVGW-Siegel für Wasser	✓		
KIWA-Prüfsiegel	✓		
Gastec QA Prüfung	✘		
KOMO-Prüfsiegel	✓		
Typenzulassung nach BBR/EKS	✘		