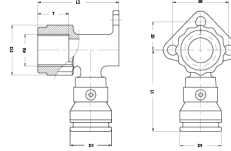


2SK-2004BP: Culasse pour sanitaire femelle 20x1/2"



Informations commerciales

La structure du raccord push fit prouve que Henco Vision est le résultat d'un développement de produit bien réfléchi. Tous les éléments sont fabriqués avec la plus grande précision et dans les meilleurs matériaux. Les raccords push fit Henco Vision se composent d'une matière synthétique de haute qualité avec un éventail unique de propriétés :

- Très résistant à la pression et à la température
- Excellente résistance mécanique
- Très grande flexibilité : pliage jusqu'à 10° à 95 °C
- Convient parfaitement à l'eau potable et aux aliments

Les raccords push fit Henco Vision peuvent aussi bien s'employer dans les applications sanitaires que de chauffage central

Facilité d'utilisation – montage rapide: Le raccord push fit Henco garantit un assemblage extrêmement rapide et fiable. Seuls de petits ciseaux et un outil de calibrage sont nécessaires pour réaliser un assemblage parfait. Les outils de sertissage sont superflus. Seules trois étapes maximum sont nécessaires pour réaliser un assemblage rapide et fiable, combiné au tube multicouche Henco PE-Xc/AL/PE-Xc.

Certificats

ETA, SINTEF, STF, GOST-R, TSU, ATG, RISE, ACS, PZH, EMI, KIWA

Applications

Eau potable, Chauffage, refroidissement, Sanitaire

Solutions

Installations de bâtiments, Industrie, Infra

Caractéristiques techniques

| | | | |
|---|----------------|--|-----------------------|
| Matériau du boîtier | PVDF | Température moyenne (fonctionnement continu) | -10 70 degrés Celsius |
| Traitement de surface | Non traité | Pression de service maximale à 20 °C | 10 bar |
| Forme | À angle droit | | |
| Lié au système | ✓ | | |
| Diamètre nominal raccordement | 1/2 pouce (15) | | |
| Raccordement | Insert | | |
| Taille du filetage pour la connexion au robinet | 1/2 pouce | | |
| Label de qualité DVGW pour le gaz | ✗ | | |
| Label de qualité DVGW pour l'eau | ✓ | | |
| Compliant with NF 545 | ✗ | | |
| Label de contrôle KIWA | ✓ | | |
| Équipements au gaz QA | ✗ | | |
| Label de contrôle KOMO | ✓ | | |
| Homologation selon BBR/EKS | ✗ | | |

Produits liés

| Code produit | GTIN | Description |
|---------------|----------------|--|
| PK-TOOL04 | 05414764055506 | Henco Clé pour raccords PK/SK filetage 1/2" |
| VISION-KEY20 | 05414764055506 | Henco Vision Clé de démontage Ø20 |
| SK-STOPCLIP20 | 05414764055506 | Henco Bouchon et clip réutilisables pour connection push fit Ø20 |

Image

