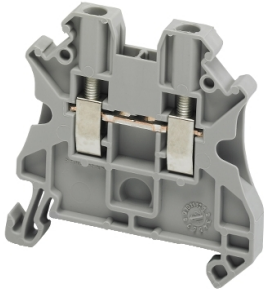


# Productinformatieblad

Specificaties



## Linergy - Doorvoerklem - 2,5mm<sup>2</sup> - 24A - Enkel niveau - Schroef - Grijs

NSYTRV22

EAN Code: 3606480531798

**Prijs: 1,20 EUR**

### Hoofd

|                           |                        |
|---------------------------|------------------------|
| range                     | Linergy                |
| productnaam               | Linergy TR             |
| product of component type | Aansluitblok           |
| device short name         | TRV                    |
| categorie toebehoren      | Aansluitingstoebehoren |
| type aansluitblok         | Doorvoer               |
| klemmenblokniveau         | 1                      |
| mounting mode             | Clip-on                |
| nominale doorsnede        | 2,5 mm <sup>2</sup>    |
| lengte                    | 47,7 mm                |
| kleur                     | Grijs                  |
| Quantity per set          | Set van 50             |

### Complementair

|                                 |   |
|---------------------------------|---|
| breedte                         | 5,2 mm  |
| hoogte                          | 47,5 mm   |
| aansluitingen - aansluitklemmen | 1 x schroefaansluitblok: stroomopwaarts (M3)<br>1 x schroefaansluitblok: stroomafwaarts (M3)  |
| Aantal&nbsp;aansluitingen       | 2   |
| aansluitpositie                 | Zijdelings  |
| aantal metingsingangen          | 2   |
| sectie kabel                    | 0,14...4 mm <sup>2</sup> , vast kabel met kabeluiteinde<br>0,2...2,5 mm <sup>2</sup> , flexibel kabel met kabeluiteinde<br>0,14...4 mm <sup>2</sup> , vast kabel zonder kabeluiteinde<br>0,14...4 mm <sup>2</sup> , flexibel kabel zonder kabeluiteinde |
| tightening torque               | 0,5...0,6 N.m   |
| draadstriplengte                | 9 mm  |
| werkuigtype                     | Aansluiting: schroevendraaier<br>Loskoppeling: schroevendraaier   |
| Ue toegekende bedrijfspanning   | 1000 V In overeenstemming met EN/IEC 60947-7-1<br>600 V CSA<br>600 V UL   |
| In toegekende stroomsterkte     | 24 A In overeenstemming met EN/IEC 60947-7-1<br>20 A UL<br>20 A CSA   |

De weergegeven prijs is de adviesprijs in euro excl. BTW. Deze kan onderhevig zijn aan korting. Neem contact op met uw lokale distributeur of detailhandel voor de daadwerkelijke prijs

|                                |   |
|--------------------------------|---|
| <b>materiaal</b>               | Polyamide 6/6: isolerende behuizing<br>Koperlegering: connector en schroef<br>Koperlegering: gemeenschappelijke verbinding<br>Chroom-nikkel-staal: veer |
| <b>diëlektrisch verlies</b>    | 0,01 bij 1 MHz In overeenstemming met IEC 60250<br>0,01 bij 1 MHz In overeenstemming met VDE 0303-T4  |
| <b>diëlektrische constante</b> | 3,7 bij 1 MHz   |
| <b>soortelijke weerstand</b>   | 10000 M $\Omega$ .m In overeenstemming met IEC 60093<br>10000 M $\Omega$ .m In overeenstemming met VDE 0303-T30   |
| <b>oppervlakteweerstand</b>    | 1000 G $\Omega$ In overeenstemming met IEC 60093<br>1000 G $\Omega$ In overeenstemming met VDE 0303-T30   |
| <b>kruipweerstand</b>          | 500 CTI (> 400 kB) In overeenstemming met IEC 60093<br>500 CTI (> 400 kB) In overeenstemming met VDE 0303-T30   |
| <b>vlamvertraging</b>          | V0, dikte0,8 mm In overeenstemming met UL 94  |
| <b>gewicht product</b>         | 8,2 g   |
| <b>bereik compatibiliteit</b>  | PrismaSeT G<br>PrismaSeT P<br>PrismaSet HD<br>PrismaSeT Pack 250<br>PanelSeT<br>Mureva<br>PrismaSeT XS<br>TeSys<br>Thalassa Thalassa TBP<br>Thalassa    |
| <b>compatibiliteit product</b> | Spacial kasten  |

## Omgeving

|   |   |
|---|---|
| <b>product certifications</b>                 | VDE<br>UL<br>DNV<br>CSA<br>GL   |
| <b>doorslagvastheid</b>                       | 1000 V In overeenstemming met IEC 60243-1   |
| <b>omgevingsluchttemperatuur voor werking</b> | -40...130 °C In overeenstemming met IEC 60216-1<br>-40...130 °C In overeenstemming met VDE 0304-T21 |

## Verpakkingseenheid

|  |           |
|--|-----------|
| <b>Eenheidstype van verpakking 1</b>   | PCE       |
| <b>Aantal eenheden in verpakking 1</b> | 1         |
| <b>verpakking 1 hoogte</b>             | 0,700 cm  |
| <b>verpakking 1 breedte</b>            | 4,800 cm  |
| <b>verpakking 1 lengte</b>             | 4,800 cm  |
| <b>verpakking_1_gewicht</b>            | 7,000 g   |
| <b>Eenheidstype van verpakking 2</b>   | BB1       |
| <b>Aantal eenheden in verpakking 2</b> | 50        |
| <b>verpakking 2 hoogte</b>             | 5,500 cm  |
| <b>verpakking 2 breedte</b>            | 6,000 cm  |
| <b>verpakking 2 lengte</b>             | 27,000 cm |
| <b>verpakking 2 gewicht</b>            | 392,000 g |
| <b>Eenheidstype van verpakking 3</b>   | S06       |

---

|                                 |            |
|---------------------------------|------------|
| Aantal eenheden in verpakking 3 | 12100      |
| verpakking_3_hoogte             | 75,000 cm  |
| verpakking 3 breedte            | 60,000 cm  |
| verpakking 3 lengte             | 80,000 cm  |
| verpakking 3 gewicht            | 108,832 kg |

---

## contractuele waarborg

---

|                       |    |
|-----------------------|----|
| Garantie (in maanden) | 18 |
|-----------------------|----|

Schneider Electric wil tegen 2050 de Net Zero-status hebben bereikt via partnerschappen in de toeleveringsketen, materialen met een lagere impact en circulariteit via onze doorlopende campagne "Use Better, Use Longer, Use Again" om de levensduur van producten en de recycleerbaarheid te verlengen.

[Uitleg van Environmental Data >](#)

[Hoe evalueren we de duurzaamheid van producten? >](#)

### Milieuoetafdruk

|   |   |
|---|---|
| Totale levenscyclus ecologische voetafdruk              | 5 kg CO2 eq.                                  |
| Koolstofvoetafdruk van de fabricagefase [A1–A3]         | 0 kg CO2 eq.                                  |
| Koolstofvoetafdruk van de distributiefase [A4]          | 0 kg CO2 eq.                                  |
| Koolstofvoetafdruk van de installatiefase [A5]          | 0 kg CO2 eq.                                  |
| Koolstofvoetafdruk van de gebruiksfase [B2, B3, B4, B6] | 4 kg CO2 eq.                                  |
| Koolstofvoetafdruk van de einde-levensfase [C1–C4]      | 0 kg CO2 eq.                                  |
| Milieu Profiel  | <a href="#">Milieuprofiel van het product</a> |

## Use Better

### Materialen en verpakking

|                                |  |
|--------------------------------|--|
| Pakket met gerecycleerd karton | Ja   |
| Verpakkingen zonder kunststof  | Ja   |
| SCIP-nummer                    | 8e5413ff-f1a1-4909-ad03-977097e33bd2   |
| RoHS-richtlijn van de EU       | <a href="#">Conform door vrijstelling</a>  |
| REACH-verordening              | <a href="#">Referentie bevat zorgwekkende stoffen (SVHC) boven drempelwaarde</a> |
| Halogeenvrije status           | Product met halogeenvrije kunststof onderdelen                                   |
| PVC-vrij                       | Ja   |
| Siliconenvrij                  | Ja   |

## Use Longer

### Levensduurverlenging

|           |     |
|-----------|-----|
| Reparatie | Nee |
|-----------|-----|

## Use Again

### Herverpakken en herfabriceren

|  |                                   |
|--|-----------------------------------|
| Percentage mogelijke recycleerbaarheid | 46                                |
| Circulair Profiel                      | Geen specifieke recycling vereist |
| Terugname                              | Ja                                |

WEEE-label

 Het product moet op markten van de Europese Unie worden afgevoerd volgens specifieke afvalinzamelingsregels en mag nooit in een gewone vuilnisbak terechtkomen.

---