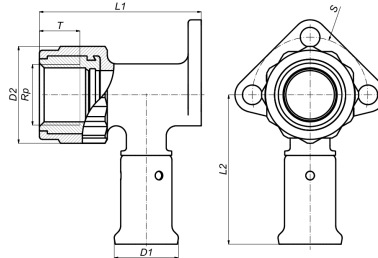


2PKG-2605: Culasse pour sanitaire Gaz 26x3/4"



Informations commerciales

Techniquement parlant, les raccords à sertir en PVDF pour le gaz ne présentent qu'une seule différence importante par rapport aux raccords à sertir pour les installations sanitaires et le chauffage. Les raccords sont pourvus d'un joint torique spécial, fait en HNBR, qui résiste au gaz. Pour que cette différence soit visible, ils sont pourvus d'une bande jaune sur chaque manchon à sertir. Les raccords pour le gaz ne peuvent jamais être utilisés dans des applications sanitaires ou le chauffage, et inversement. Les raccords ne peuvent être utilisés qu'en combinaison avec le tube multicouche jaune pour le gaz de Henco.

Le système Henco pour le gaz n'est autorisé que dans les pays où le système a été contrôlé.

Le PVDF offre à l'utilisateur une combinaison unique de propriétés :

- Résistance exceptionnelle à la pression et au vieillissement thermique
- Excellente résistance mécanique et dureté
- Très grande flexibilité : pliage jusqu'à 10°
- Excellente résistance chimique à la plupart des substances agressives et aux solvants
- L'effondrement est possible sans protection supplémentaire

Certificats

GASTEC, TSU, ROST

Applications

Gaz

Solutions

Installations de bâtiments, Industrie, Pétrole & Gas, Infra, Construction navale

Caractéristiques techniques

| | | | |
|---|------------------|--|-----------------------|
| Matériau du boîtier | PVDF | Diamètre extérieur du tube raccordement | 26 millimètre |
| Traitement de surface | Non traité | Longueur raccordement 1 | 58 millimètre |
| Forme | À angle droit | Longueur de travail raccordement 1 | 25 millimètre |
| Lié au système | ✓ | Longueur raccordement 2 | 43 millimètre |
| Diamètre nominal raccordement 2 | 3/4 pouce (20) | Longueur de travail raccordement 2 | 27,5 millimètre |
| Raccordement | Manchon comprimé | Longueur depuis plaque murale | 56 millimètre |
| Taille du filetage pour la connexion au robinet | 3/4 pouces | Longueur raccordement 3 | 0 millimètre |
| Code profil | TH | Longueur de travail raccordement 3 | 0 millimètre |
| Label de qualité DVGW pour le gaz | ✗ | Température moyenne (fonctionnement continu) | -20 60 degrés Celsius |
| Label de qualité DVGW pour l'eau | ✗ | Pression de service maximale à 20 °C | 16 bar |
| Label de contrôle KIWA | ✗ | Valeur zêta | 7,1 |
| Équipements au gaz QA | ✓ | | |
| Label de contrôle KOMO | ✗ | | |
| Homologation selon BBR/EKS | ✗ | | |

Produits liés

| Code produit | GTIN | Description | Image |
|----------------|----------------|--|---|
| PRESSCHECK1432 | 05414764029880 | Henco Outil pour contrôler la précision d'un sertissage Ø14-32 |  |

| | | |
|------|----------------|---|
| BE26 | 05414764029880 | Henco Pincés à sertir (universel) Profil BE/TH 26x3 |
|------|----------------|---|



| | | |
|-----------|----------------|---|
| PK-TOOL05 | 05414764029880 | Henco Clé pour raccords PK/SK filetage 3/4" |
|-----------|----------------|---|

