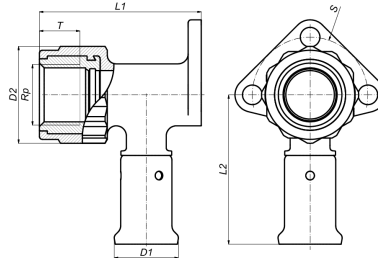


## 2PKG-1604KBP: Sanitär Wandscheibe IG Gas, kurzes modell 16x1/2"



### Kommerzielle Informationen

Aus technischer Sicht unterscheiden sich PVDF-Pressfittings für Gas nur in einem wesentlichen Punkt von den für Sanitär und Heizung bestimmten Pressfittings. Gasfittings sind immer mit einer gasbeständigen, aus HNBR-Material hergestellten O-Ring-Dichtung ausgerüstet. Damit dieser Unterschied sofort sichtbar ist, wird jede Presshülse für Gas mit einem gelben Band versehen. Die Gasfittings dürfen niemals in Sanitär- oder Heizungsanlagen verwendet werden. Dies gilt auch umgekehrt. Gasfittings dürfen ausschließlich in Kombination mit dem gelben Henco Mehrschichtverbundrohr für Gas gebraucht werden.

Das Henco-System für Gas ist nur in Ländern zugelassen, in denen ein Gas-Zertifikat verliehen ist.

PVDF bietet dem Gebraucher eine einzigartige Kombination von Eigenschaften:

- Äußerst druck- und temperaturbeständig
- Hervorragende mechanische Festigkeit
- Enorme Flexibilität: ermöglicht Biegung bis zu 10°
- Extrem hohe chemische und Korrosionsbeständigkeit
- Verlegung in Beton ist möglich ohne zusätzliche Schutzmaßnahmen

#### Zertifikate

GASTEC, TSU, ROST

#### Anwendungen

Gas

#### Lösungen

Gebäudeinstallation, Industrie, Öl & Gas, Tiefbau, Schiffbau

## Technische Eigenschaften

|                             |                             |                                 |                     |
|-----------------------------|-----------------------------|---------------------------------|---------------------|
| Werkstoff des Gehäuses      | Polyvinylidenfluorid (PVDF) | Rohraußendurchmesser Anschluss  | 16 Millimeter       |
| Oberflächenschutz           | unbehandelt                 | Länge Anschluss 1               | 52 Millimeter       |
| Form                        | rechtwinklig                | Arbeitslänge Anschluss 1        | 25 Millimeter       |
| Systemgebunden              | ✓                           | Länge Anschluss 2               | 30 Millimeter       |
| Nenndurchmesser Anschluss 2 | 1/2 Zoll (15)               | Arbeitslänge Anschluss 2        | 16 Millimeter       |
| Anschluss                   | Pressmuffe                  | Länge ab Wandplatte             | 56 Millimeter       |
| Gewindemaß Armatur          | 1/2 Zoll                    | Länge Anschluss 3               | 0 Millimeter        |
| Konturcode                  | TH                          | Arbeitslänge Anschluss 3        | 0 Millimeter        |
| DVGW-Siegel für Gas         | ✗                           | Mediumtemperatur (Dauerbetrieb) | -20 60 Grad Celsius |
| DVGW-Siegel für Wasser      | ✗                           | Max. Arbeitsdruck bei 20 °C     | 16 Bar              |
| KIWA-Prüfsiegel             | ✗                           | Zeta-Wert                       | 21,3                |
| Gastec QA Prüfung           | ✓                           |                                 |                     |
| KOMO-Prüfsiegel             | ✗                           |                                 |                     |
| Typenzulassung nach BBR/EKS | ✗                           |                                 |                     |

## Verwandte Produkte

| Produktcode    | GTIN           | Beschreibung   |
|----------------|----------------|--|
| PRESSCHECK1432 | 05414764029729 | Henco Instrument zur Überprüfung ob die Pressung korrekt ausgeführt Ø14-32 |
| BE16           | 05414764029729 | Henco Pressbacken (universal) BE/TH-Profil 16x2                            |
| PK-TOOL04      | 05414764029729 | Henco Schlüssel für PK/SK Fittings mit Draht 1/2"                          |

Bild

