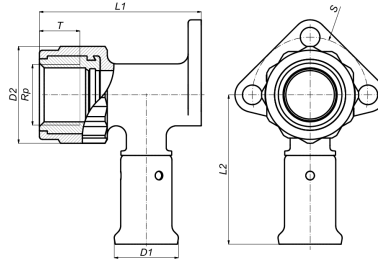


2PK-2605: Culasse pour sanitaire 26x3/4"



Informations commerciales

Les raccords à sertir en PVDF en combinaison avec les tuyaux multicouches : un système totalement exempt de corrosion. Les raccords à sertir en matière synthétique sont fabriqués par moulage par injection de PVDF (fluorure de polyvinylidène). Les raccords sont équipés en standard d'un système de détection des fuites (LBP = leak before press). Le PVDF offre à l'utilisateur une gamme unique de propriétés :

- Extrêmement résistant à la pression et à la température.
- Excellente résistance mécanique.
- Énorme flexibilité : possibilité de flexion jusqu'à 10°.
- Parfaitement adapté à l'eau potable et l'alimentation.
- Extrêmement résistant aux produits chimiques et à la corrosion.
- Effondrement possible sans protection supplémentaire.

Certificats

ATG, QB (CSTBat), DVGW Wasser, ETA, KIWA, ÖVGW Wasser, SINTEF, WRAS, KOMO, STF, ÖN EN 21003-2/-3, GOST-R, ITC, TSU, AFNOR, PZH, ACS, DNV-GL, Aenor, Sans 21003, Kontrol Biro, RISE, EMI

Applications

Eau potable, Chauffage, Air comprimé, refroidissement, Sanitaire








Solutions

Installations de bâtiments, Industrie, Infra, Construction navale

Caractéristiques techniques

Matériau du boîtier	PVDF	Diamètre extérieur du tube raccordement	26 millimètre
Qualité du matériau	Autre	Longueur raccordement 1	58 millimètre
Traitement de surface	Non traité	Longueur de travail raccordement 1	25 millimètre
Forme	À angle droit	Longueur raccordement 2	43 millimètre
Lié au système	✓	Longueur de travail raccordement 2	27,5 millimètre
Diamètre nominal raccordement 2	3/4 pouce (20)	Longueur depuis plaque murale	56 millimètre
Raccordement	Manchon comprimé	Longueur raccordement 3	0 millimètre
Taille du filetage pour la connexion au robinet	3/4 pouces	Longueur de travail raccordement 3	0 millimètre
Code profil	TH	Température moyenne (fonctionnement continu)	-10 70 degrés Celsius
Label de qualité DVGW pour le gaz	✗	Pression de service maximale à 20 °C	16 bar
Label de qualité DVGW pour l'eau	✓	Valeur zêta	1,385
Compliant with NF 545	✗		
Label de contrôle KIWA	✓		
Équipements au gaz QA	✗		
Label de contrôle KOMO	✓		
Homologation selon BBR/EKS	✗		

Produits liés

Code produit	GTIN	Description	Image
PRESCHECK1432	05414764029569	Henco Outil pour contrôler la précision d'un sertissage Ø14-32	
BE26	05414764029569	Henco Pincas à sertir (universel) Profil BE/TH 26x3	
PLUG05-R80	05414764029569	Henco Bouchon 3/4" 80mm Rouge	
PLUG05-B80	05414764029569	Henco Bouchon 3/4" 80mm Bleu	
PLF-P-PK	05414764029569	Henco Support galvanisé pour culasse sanitaire	
PLP-P-PK	05414764029569	Henco Support galvanisé pour culasse sanitaire	
28PK-04	05414764029569	Henco Attache pour 28pk-2pk1604 / 28pk-6pk1604 / 28pk-13pk160416	
PK-TOOL05	05414764029569	Henco Clé pour raccords PK/SK filtage 3/4"	