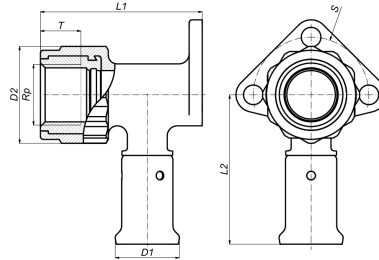


## 2PK-2004BP: Culasse pour sanitaire 20x1/2"



### Informations commerciales

Les raccords à sertir en PVDF en combinaison avec les tuyaux multicouches : un système totalement exempt de corrosion. Les raccords à sertir en matière synthétique sont fabriqués par moulage par injection de PVDF (fluorure de polyvinylidène). Les raccords sont équipés en standard d'un système de détection des fuites (LBP = leak before press). Le PVDF offre à l'utilisateur une gamme unique de propriétés :

- Extrêmement résistant à la pression et à la température.
- Excellente résistance mécanique.
- Énorme flexibilité : possibilité de flexion jusqu'à 10°.
- Parfaitement adapté à l'eau potable et l'alimentation.
- Extrêmement résistant aux produits chimiques et à la corrosion.
- Effondrement possible sans protection supplémentaire.

### Certificats

ATG, QB (CSTBat), DVGW Wasser, ETA, KIWA, ÖVGW Wasser, SINTEF, WRAS, KOMO, STF, ÖN EN 21003-2/-3, GOST-R, ITC, TSU, AFNOR, PZH, ACS, DNV-GL, Aenor, Sans 21003, Kontrol Biro, RISE, EMI

### Applications

Eau potable, Chauffage, Air comprimé, refroidissement, Sanitaire






### Solutions

Installations de bâtiments, Industrie, Infra, Construction navale

## Caractéristiques techniques

Matériau du boîtier	PVDF	Diamètre extérieur du tube raccordement	20 millimètre
Qualité du matériau	Autre	Longueur raccordement 1	52 millimètre
Traitement de surface	Non traité	Longueur de travail raccordement 1	25 millimètre
Forme	À angle droit	Longueur raccordement 2	37 millimètre
Lié au système	✓	Longueur de travail raccordement 2	23 millimètre
Diamètre nominal raccordement 2	1/2 pouce (15)	Longueur depuis plaque murale	56 millimètre
Raccordement	Manchon comprimé	Longueur raccordement 3	0 millimètre
Taille du filetage pour la connexion au robinet	1/2 pouce	Longueur de travail raccordement 3	0 millimètre
Code profil	TH	Température moyenne (fonctionnement continu)	-10 70 degrés Celsius
Label de qualité DVGW pour le gaz	✗	Pression de service maximale à 20 °C	16 bar
Label de qualité DVGW pour l'eau	✓	Valeur zêta	1,587
Compliant with NF 545	✗		
Label de contrôle KIWA	✓		
Équipements au gaz QA	✗		
Label de contrôle KOMO	✓		
Homologation selon BBR/EKS	✗		

## Produits liés

Code produit	GTIN	Description	Image
PRESSCHECK1432	05414764029484	Henco Outil pour contrôler la précision d'un sertissage Ø14-32	
BE20	05414764029484	Henco Pincas à sertir (universel) Profil BE/TH 20x2	
PLUG04-R80	05414764029484	Henco Bouchon 1/2" 80mm Rouge	
PLUG04-B80	05414764029484	Henco Bouchon 1/2" 80mm Bleu	
PLP-P-PK	05414764029484	Henco Support galvanisé pour culasse sanitaire	
PLF-P-PK	05414764029484	Henco Support galvanisé pour culasse sanitaire	
28PK-04	05414764029484	Henco Attache pour 28pk-2pk1604 / 28pk-6pk1604 / 28pk-13pk160416	