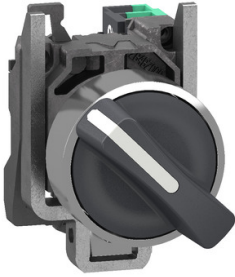


Productinformatieblad

Specificaties



Keuzeschakelaar, Harmony XB4,
metaal, zwart, 22mm, 2 standen,
vast, 1 NO, compacte push-in

XB4BD215

EAN Code: 3606480723995

Prijs: 21,90 EUR

Hoofd

| | |
|------------------------------------|--|
| range of product | Harmony XB4 |
| product of component type | Keuzeschakelaar |
| device short name | XB4 |
| kraag materiaal | Verchroomd metaal |
| materiaal bevestigingskraag | Zamak |
| bevestigingsdiameter | 22,5 mm |
| verkoop per ondeelbare hoeveelheid | 1 |
| koptype | Standaard |
| vorm van kop signaleringseenheid | Rond |
| type operator | blijven |
| operator profiel | Zwart standaard hendel |
| informatie positie operator | 2 standen 90° |
| type en samenstelling contacten | 1 NO |
| werking contacten | Slow-break |
| aansluitingen - aansluitklemmen | Insteek, $\leq 2 \times 1,5 \text{ mm}^2$ met kabeluiteinde met aansluitflensbus In overeenstemming met IEC 60947-1 Insteek, $\geq 1 \times 0,34 \text{ mm}^2$ zonder draadeinddop In overeenstemming met IEC 60947-1 |

Complementair

| | |
|------------------------------|--|
| hoogte | 47 mm |
| breedte | 30 mm |
| diepte | 59,2 mm |
| beschrijving klemmen ISO n°1 | (13-14)NO |
| gewicht product | 0,091 kg |
| weerstand hoge druk drukring | 7000000 Pa om 55 °C, afstand: 0.1 m |
| contact gebruik | Standaardcontacten |
| positieve opening | Zonder |
| koppel waarde | 0,14 N.m normaal open elektrische status wijzigen |
| mechanical durability | 1000000 cycles |
| contact materiaal | Zilverlegering (Ag/Ni) |
| kortsluitbeveiliging | 10 A smeltpatroon type gG In overeenstemming met IEC 60947-5-1 |

De weergegeven prijs is de adviesprijs in euro excl. BTW. Deze kan onderhevig zijn aan korting. Neem contact op met uw lokale distributeur of detailhandel voor de daadwerkelijke prijs

| | |
|---|--|
| lth conventionele thermische stroom in vrije lucht | 10 A In overeenstemming met IEC 60947-5-1 |
| Ui nom isolatiespanning | 300 V (vervuilingsgraad) 3) In overeenstemming met IEC 60947-1 |
| Uimp nom. schokgolfspanning | 4 kV In overeenstemming met IEC 60947-1 |
| le nom. bedrijfstrom | 6 A om 120 V, AC-15, A300 In overeenstemming met IEC 60947-5-1 3 A om 240 V, AC-15, A300 In overeenstemming met IEC 60947-5-1 0,55 A om 125 V, DC-13, Q300 In overeenstemming met IEC 60947-5-1 0,27 A om 250 V, DC-13, Q300 In overeenstemming met IEC 60947-5-1 |
| product presentatie | Compleet product |

Omgeving

| | |
|--|---|
| beschermende behandeling | TH |
| ambient air temperature for storage | -40...70 °C |
| omgevingstemperatuur voor werking | -40...70 °C |
| overvoltage category | Klasse I In overeenstemming met IEC 60536 |
| IP beschermingsgraad | IP66 In overeenstemming met IEC 60529 IP69 IP69K IP67 |
| Enclosure Type | UL type 4X/13 |
| IK beschermingsgraad | IK04 |
| standards | IEC 60947-1 IEC 60947-5-1 IEC 60947-5-4 IEC 60947-5-5 UL 60947-1 UL 60947-5-1 UL 60947-5-5 UL 1059 UL 486E CSA C22.2 Nr 60947-1 CSA C22.2 Nr 60947-5-1 CSA C22.2 Nr. 158 CSA C22.2 Nr 65 IACS E10 |
| product certifications | EAC ECEE CB-regeling CCC UL CSA |
| trilling bestendigheid | 5 gn (f= 10...500 Hz) In overeenstemming met IEC 60068-2-6 25 mm piek-piek (f= 2...10 Hz) In overeenstemming met IEC 60068-2-6 |
| schokbestendigheid | 25 gn (duur = 6 ms) voor 1000 schokken op elke as In overeenstemming met IEC 60068-2-27 30 gn (duur = 18 ms) voor halve sinusgolf versnelling In overeenstemming met IEC 60068-2-27 50 gn (duur = 11 ms) voor halve sinusgolf versnelling In overeenstemming met IEC 60068-2-27 |

Verpakkingseenheid

| | |
|--|----------|
| Eenheidstype van verpakking 1 | PCE |
| Aantal eenheden in verpakking 1 | 1 |
| verpakking 1 hoogte | 3,048 cm |
| verpakking 1 breedte | 5,334 cm |
| verpakking 1 lengte | 8,636 cm |
| verpakking_1_gewicht | 90,718 g |

contractuele waarborg

Garantie (in maanden)

18

Schneider Electric wil tegen 2050 de Net Zero-status hebben bereikt via partnerschappen in de toeleveringsketen, materialen met een lagere impact en circulariteit via onze doorlopende campagne "Use Better, Use Longer, Use Again" om de levensduur van producten en de recycleerbaarheid te verlengen.

[Uitleg van Environmental Data >](#)

[Hoe evalueren we de duurzaamheid van producten? >](#)

Milieuoetafdruk

| | |
|---|----------------|
| Totale levenscyclus ecologische voetafdruk | 0.8 kg CO2 eq. |
| Koolstofvoetafdruk van de fabricagefase [A1–A3] | 0.6 kg CO2 eq. |
| Koolstofvoetafdruk van de distributiefase [A4] | 0 kg CO2 eq. |
| Koolstofvoetafdruk van de installatiefase [A5] | 0 kg CO2 eq. |
| Koolstofvoetafdruk van de gebruiksfase [B2, B3, B4, B6] | 0.1 kg CO2 eq. |
| Koolstofvoetafdruk van de einde-levensfase [C1–C4] | 0.1 kg CO2 eq. |

Use Better

Materialen en verpakking

| | |
|--|--|
| Gemiddeld percentage gerecycleerde kunststof | 49 % |
| Gemiddeld percentage gerecycleerd metaal | 19 % |
| Pakket met gerecycleerd karton | Ja |
| Verpakkingen zonder kunststof | Ja |
| RoHS-richtlijn van de EU | Conform |
| REACH-verordening | Referentie bevat geen SVHC boven drempelwaarde |

Use Longer

Levensduurverlenging

| | |
|------------------------|-------------------|
| Reparatie | Nee |
| Productreparatie-index | A |

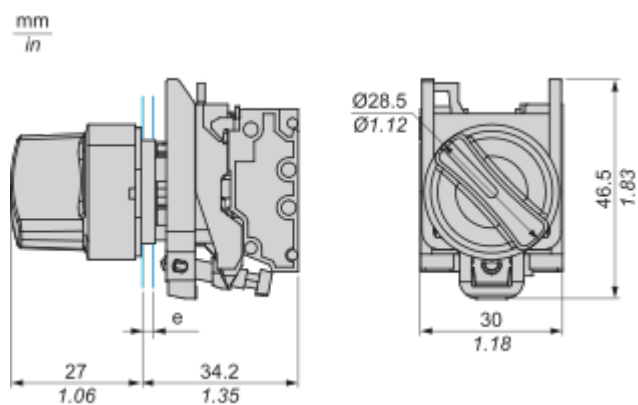
Use Again

Hervpakken en herfabriceren

| | |
|--|--|
| Percentage mogelijke recycleerbaarheid | 28 |
| Circulair Profiel | Informatie over einde levensduur |
| Terugname | Ja |

Dimensions Drawings

Dimensions



e : Clamping thickness: 1 to 6 mm / 0.04 to 0.24 in.

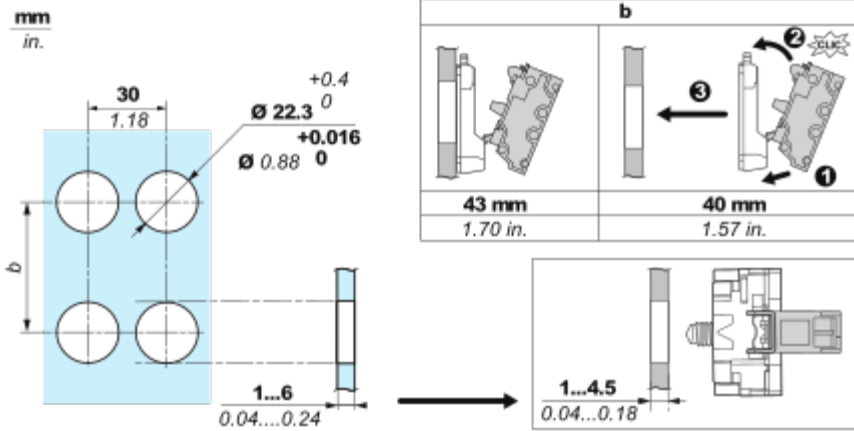
Mounting and Clearance

Mounting

Mounting and Unmounting



Panel cut-out Dimension



Connections and Schema

Wiring

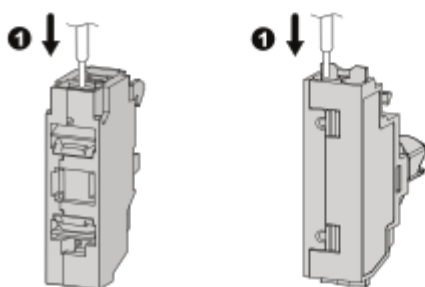
Wiring and Unwiring



| | |
|-----------------|------------|
| mm | 8 |
| in. | 0.32 |
| mm ² | 0.34...1.5 |
| AWG | 22...16 |

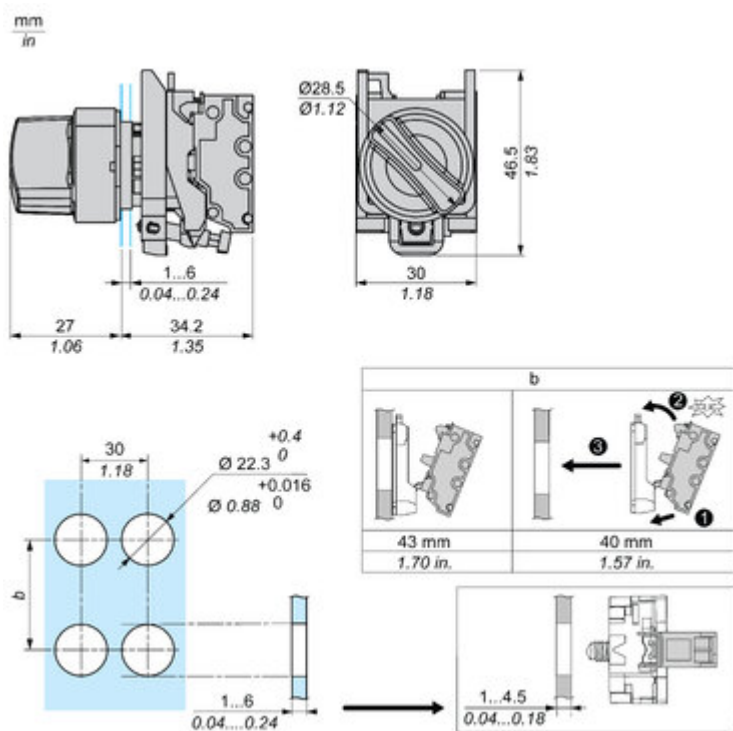


| | | | |
|-----------------|------------|----------|------------|
| mm | 8 | 8 | 8 |
| in. | 0.32 | 0.32 | 0.32 |
| mm ² | 0.34...1.5 | 0.34...1 | 0.34...1.5 |
| AWG | 22...16 | 22...18 | 22...16 |



Technical Illustration

Dimensions



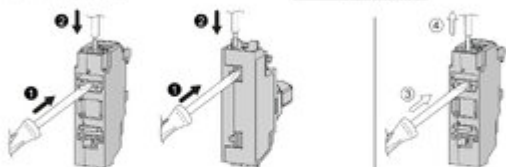
Technical Illustration

Wiring diagram



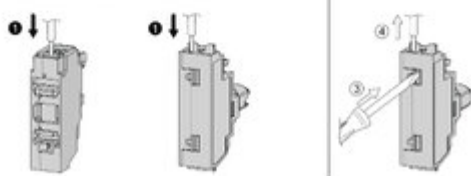
| | |
|-----------------|------------|
| mm | 8 |
| in. | 0.32 |
| mm ² | 0.34...1.5 |
| AWG | 22...18 |

| | |
|-----|------------------|
| Max | 0.8 mm |
| | 0.031 in. |
| | 2.4 mm |
| | 0.09...0.157 in. |



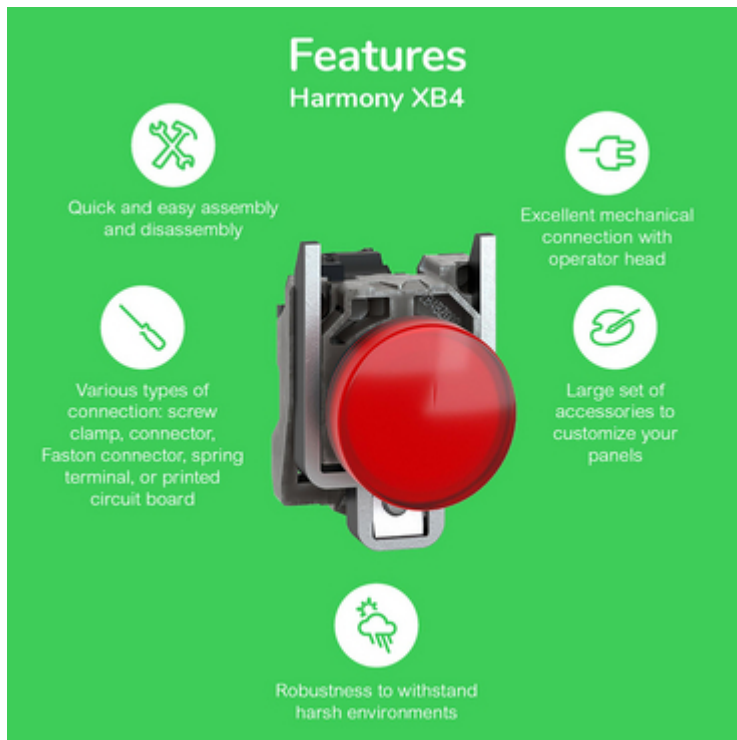
| | | | |
|-----------------|------------|----------|------------|
| mm | 8 | 8 | 8 |
| in. | 0.32 | 0.32 | 0.32 |
| mm ² | 0.34...1.5 | 0.34...1 | 0.34...1.5 |
| AWG | 22...18 | 22...18 | 22...18 |

| | |
|-----|----------|
| Max | 1.9 mm |
| | 0.07 in. |
| | 2.4 mm |
| | 0.09 in. |








Offer Marketing Illustration

Product benefits / Features



The infographic features a central image of a red Schneider XB4 terminal block. It is surrounded by five circular icons, each with a corresponding text description of a feature. The background is a solid green color.

Features Harmony XB4

-  Quick and easy assembly and disassembly
-  Various types of connection: screw clamp, connector, Faston connector, spring terminal, or printed circuit board
-  Excellent mechanical connection with operator head
-  Large set of accessories to customize your panels
-  Robustness to withstand harsh environments

Offer Marketing Illustration

Product benefits / Features

Technical Benefits

Harmony XB4

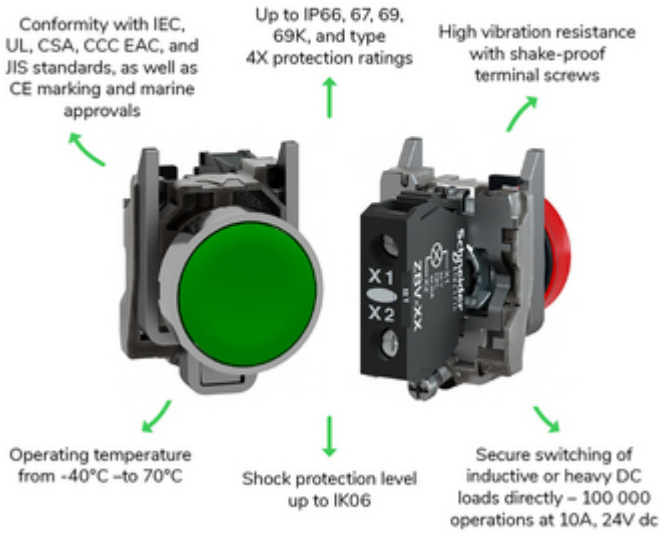


Image of product / Alternate images

Alternative

