

TARA Waschtisch-Dreilochbatterie mit Ablaufgarnitur - Dark Chrome

TARA

20 713 892



- Ausladung 165 mm
- Ablaufgarnitur 1 1/4"
- schwenkbarer Auslauf 360°
- runder luftangereicherter Strahl
- Armaturenhöhe 285 mm
- Höhe bis Luftsprudler 163 mm
- Bohrungsdurchmesser Seitenventil 32 mm
- Bohrungsdurchmesser Auslauf 35 mm
- Rosette Ø 55 mm
- 2x Druckschlauch M 10 x 1 eingeschraubt, dichtheitsgeprüft
- Durchfluss max. 7 l/min
- bleifrei
- Dieses Produkt leistet einen Beitrag zur Erfüllung der Vorgaben von nachhaltigen Gebäudezertifizierungen, z.B. LEED®, BREEAM®, DGNB

Nur für Becken mit Überlauf geeignet.

	Dark Chrome	20 713 892-19
	Chrom	20 713 892-00
	Platin gebürstet	20 713 892-06
	Platin	20 713 892-08
	Light Gold gebürstet	20 713 892-27
	Messing gebürstet (23kt Gold)	20 713 892-28
	Schwarz matt	20 713 892-33
	Bronze gebürstet	20 713 892-42
	Champagne gebürstet (22kt Gold)	20 713 892-46
	Champagne (22kt Gold)	20 713 892-47
	Chrom gebürstet	20 713 892-93
	Dark Platinum gebürstet	20 713 892-99

Empfohlenes Zubehör



Druckschläuche -

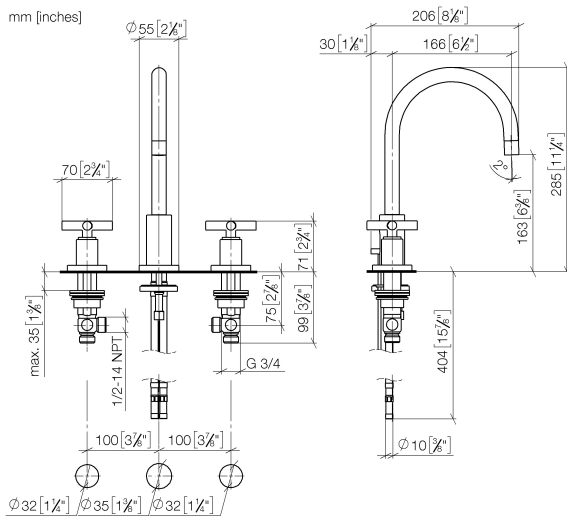
- 2x Druckschlauch 3/8" x 1/2" x 500 mm

12 506 970 90

TARA Waschtisch-Dreilochbatterie mit Ablaufgarnitur - Dark Chrome

TARA

20 713 892



Durchflusssdiagramm



Codes & Standards

Executive Order
no. 1007

Scottish Water Byelaws

UK Water Supply Regulations



TARA Waschtisch-Dreilochbatterie mit Ablaufgarnitur - Dark Chrome

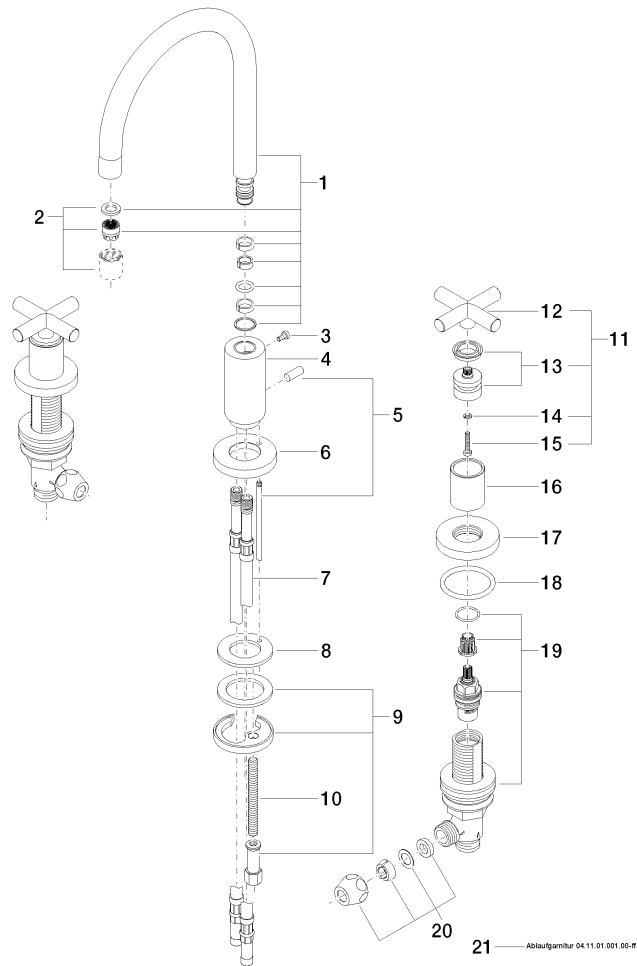
TARA

20 713 892

Zertifikate

GDV_0400

WRAS_2212





TARA Waschtisch-Dreilochbatterie mit Ablaufgarnitur - Dark Chrome

TARA

20 713 892

Ersatzteilstückliste