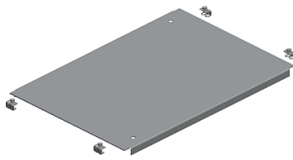


# Productinformatieblad

Specificaties



## PanelSeT SFN - Volle kabelwartelplaat - Montage met klemmen - 600x400mm

NSYEC64

EAN Code: 3606485125992

**Prijs: 44,80 EUR**

### Hoofd

range	PanelSeT
product of component type	Kabelwartelplaat
categorie toebehoren	Kabelmanagement toebehoren
Anwendung	Multifunctioneel
bereik compatibiliteit	PanelSeT SF PanelSeT SFM
montagezone	Onderzijde kast
type kabelwartel	Standaard
ingang kabel	Vol
apparatsamenstelling	vaste elementen 1 plaat
Quantity per set	Set van 1
materiaal	Gegalvaniseerd staal

### Complementair

hoogte	30 mm
breedte	Nominaal: 600 mm Nuttig: 416 mm
diepte	Nominaal : 400 mm Echt : 455 mm
dikte	1,5 mm

### Verpakkingseenheid

Eenheidstype van verpakking 1	PCE
Aantal eenheden in verpakking 1	1
verpakking 1 hoogte	3,000 cm
verpakking 1 breedte	32,000 cm
verpakking 1 lengte	46,000 cm
verpakking_1_gewicht	1,940 kg
Eenheidstype van verpakking 2	P12
Aantal eenheden in verpakking 2	60
verpakking 2 hoogte	60,000 cm
verpakking 2 breedte	80,000 cm

De weergegeven prijs is de adviesprijs in euro excl. BTW. Deze kan onderhevig zijn aan korting. Neem contact op met uw lokale distributeur of detailhandel voor de daadwerkelijke prijs

---

verpakking 2 lengte	120,000 cm
---------------------	------------

---

verpakking 2 gewicht	130,000 kg
----------------------	------------

## **contractuele waarborg**

---

Garantie (in maanden)	18
-----------------------	----

Schneider Electric wil tegen 2050 de Net Zero-status hebben bereikt via partnerschappen in de toeleveringsketen, materialen met een lagere impact en circulariteit via onze doorlopende campagne "Use Better, Use Longer, Use Again" om de levensduur van producten en de recycleerbaarheid te verlengen.

[Uitleg van Environmental Data >](#)

[Hoe evalueren we de duurzaamheid van producten? >](#)

### Milieuoetafdruk

Totale levenscyclus ecologische voetafdruk	14 kg CO2 eq.
Koolstofvoetafdruk van de fabricagefase [A1–A3]	9 kg CO2 eq.
Koolstofvoetafdruk van de distributiefase [A4]	0.4 kg CO2 eq.
Koolstofvoetafdruk van de installatiefase [A5]	0.4 kg CO2 eq.
Koolstofvoetafdruk van de gebruiksfase [B2, B3, B4, B6]	0 kg CO2 eq.
Koolstofvoetafdruk van de einde-levensfase [C1–C4]	5 kg CO2 eq.
Milieu Profiel	<a href="#">Milieuprofiel van het product</a>

### Use Better

#### Materialen en verpakking

Pakket met gerecycleerd karton	Nee
Verpakkingen zonder kunststof	Nee
SCIP-nummer	52da316e-d4e1-4114-85c0-32a03b2934fd
RoHS-richtlijn van de EU	<a href="#">Conform door vrijstelling</a>
REACH-verordening	<a href="#">Referentie bevat zorgwekkende stoffen (SVHC) boven drempelwaarde</a>

### Use Longer

#### Levensduurverlenging

Reparatie	Nee
-----------	-----

### Use Again

#### Herverpakken en herfabriceren

Percentage mogelijke recycleerbaarheid	98
Circulair Profiel	Geen specifieke recycling vereist
Terugname	Ja