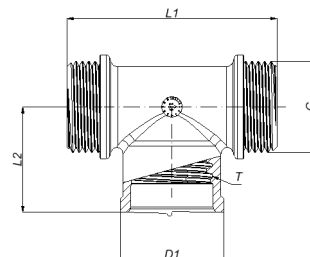


## VDEK-T05: Raccord en T - 2x Eurocone



### Informations commerciales

Raccord en T pour le collecteur PVDF Henco

- pour l'eau ou comme sortie supplémentaire
- raccord par filetage Henco
- 2 raccords Eurocone (au-dessus et au-dessous) – peut également être utilisé comme apport d'eau
- positionnement en équerre sur le collecteur
- solution compacte pour les installations avec peu d'espace d'installation
- donne la possibilité d'ajouter un raccordement de purge sur le collecteur

#### Dimensions de base de l'unité

Hauteur	30 mm
Longueur	60 mm
Largeur	45 mm
Poids net	0,031 kg

#### Certificats

QB (CSTBat), DVGW Wasser, ETA, KIWA, ÖVGW Wasser, SINTEF, SITAC, WRAS, KOMO, STF, GOST-R, TSU, EMI

#### Applications

Eau potable, Chauffage, refroidissement, Sanitaire

#### Solutions

Installations de bâtiments, Industrie, Infra

## Caractéristiques techniques

Matériau raccordement 1	PVDF	Angle	90 degré
Protection de surface raccordement 1	Non traité	Pression de service maximale à 20 °C	16 bar
Traitement de surface raccordement 1	Non traité	Température moyenne (fonctionnement continu)	-10 70 degrés Celsius
Matériau raccordement 2	PVDF		
Protection de surface raccordement 2	Non traité		
Traitement de surface raccordement 2	Non traité		
Matériau raccordement 3	PVDF		
Modèle	Pièce en T		
Type de flux	✗		
Réduit	✗		
Lié au système	✓		
Raccordement 1	Insert		
Raccordement 2	Autre		
Raccordement 3	Euroconus (expired)		
Norme bride	Autre		
Matériau d'étanchéité	EPDM		
Raccord de couleur principale	Blanc		
Résistant à la traction	✗		
Classe de rigidité annulaire	Autre		
Avec matériau d'étanchéité	✗		
Avec robinet de distribution	✗		
Avec purgeur d'air	✗		
Avec butée	✗		
Fermé	✗		
Essais FM	✗		
Essais LPCB	✗		
Label de qualité ULC	✗		
Contrôle UL	✗		
Certificat DIN-CERTCO	✗		
Certifié VdS	✗		
Avec homologation TÜV	✗		
Label de qualité DVGW pour le gaz	✗		
Label de qualité DVGW pour l'eau	✓		
Label de contrôle KIWA	✓		
Équipements au gaz QA	✗		
Label de contrôle KOMO	✓		
Homologation selon BBR/EKS	✗		