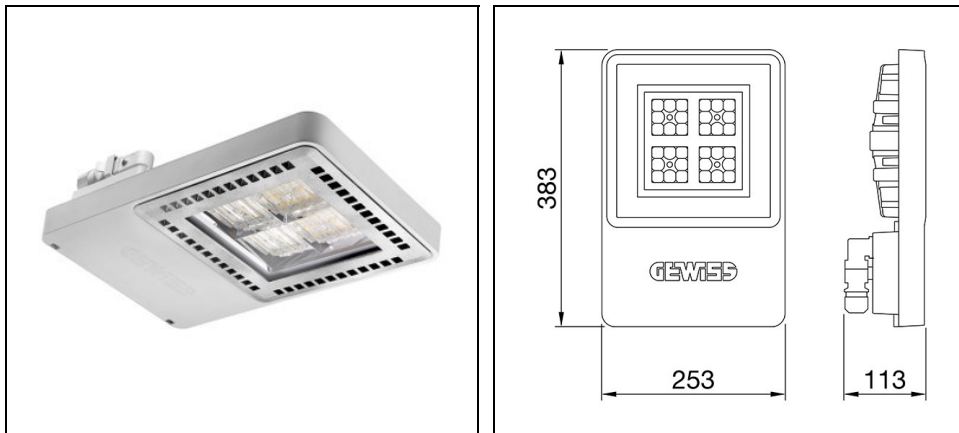


SMART [4] 1M HLO

Bestelnr. GWS4121BF830



Omschrijving

Armatuur voor binnen, geschikt voor the verlichting van industrie en sportfaciliteiten

- De behuizing is van "halogeenvrij" nylon met grijze glasvezel (RAL7035) met ventilatie- en anticondensatie apparaat, koellichaam van EN AB 44300 aluminiumlegering
- Drie verschillende afmetingen beschikbaar: 1M, 2M en 4M
- Verkrijgbaar in HE (High Efficiency), HLO (High Lumen Output) en geïntegreerde DALI noodunit
- Beschikbaar in 3000K, 4000K en 5700K met CRI \geq 80
- Beschikbaar met geïntegreerde On/Off of Dali driver
- De versie met doorvoerbedrading is voorzien van mechanische en elektrische koppeling
- Het armatuur is uitgerust met een dubbel optisch systeem met een metalen reflector met ARRAY-optiek en een metalen reflector met UV-gestabiliseerde PMMA-lenzen, met een hoog rendement, die een grote verscheidenheid aan lichtuittredingen mogelijk maken 30°, 60°, 90°, asymmetrisch en elliptisch
- Toepasbaar als pendel- en wandarmatuur en als schijnwerper
- Beschikbaar in DALI versie met geïntegreerde noodunit met 3 uur autonomie
- L90B10 (Tq 25°C) > 150.000 h; L90B10 (Tq 50°C) = 100.000 h

Om een constante actualisering van haar producten te bevorderen, behoudt GEWISS zich het recht voor om zonder voorafgaande kennisgeving, wijzigingen aan te brengen. Daarom is het altijd aan te raden om de laatste versie te lezen die op de website www.performanceinlighting.com is gepubliceerd. Geleverde lumenoutput en stroomverbruik, inclusief verliezen, zijn onderhevig aan een tolerantie van +/-7%. Tenzij anders vermeld, gelden de waarden bij een omgevingstemperatuur van 25°C. De garantievoorwaarden zijn beschikbaar op <https://www.gewiss.com/w/en/about-gewiss/standard-sales-conditions/led-warranty>

Product gegevens

ETIM Groep:	EG000027	ETIM Klasse:	EC001716
-------------	----------	--------------	----------

Algemene informatie

Lamphouder:	LED	Lichtbron:	LED
Reële lichtstroom [lm]:	9400	Armatuur wattage [W]:	64 W
Specifieke lichtstroom [lm/W]:	147	CRI:	80
Kleurtemperatuur [K]:	3000	Kleur / Afwerking:	Grey RAL 7035 / Grijs RAL7035
IP waarde:	IP66	IK-J-xxIP:	IK08 5J xx5
Beschermingsklasse:	I	Optiek:	SYMM - Symmetrische
Stralingshoek:	30°	Nettogewicht [kg]:	4
Totale lengte [mm]:	383	Totale breedte [mm]:	253
Totale hoogte [mm]:	113		

Mechanische eigenschappen

Materiaal behuizing:	Kunststof	Materiaal afscherming:	Glas
Gloeidraadtest [°C]:	850 °C		

Elektrische eigenschappen

Spanningstype:	AC	Ingangsspanning [V AC]:	220/240
Ingangsfrequentie [Hz]:	50/60		

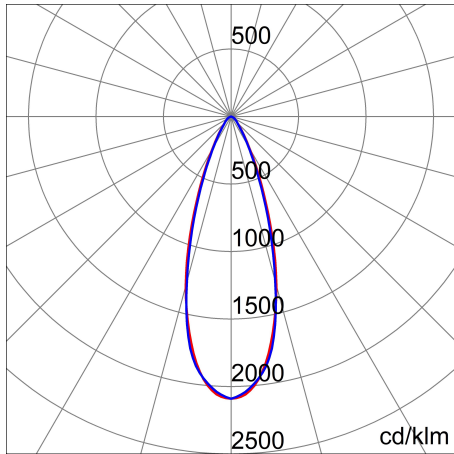
Installatie

Plaats van toepassing:	Indoor	Montage type:	High-bay en low-bay armaturen
Min. Omgevingstemperatuur [°C]:	-30	Max. Omgevingstemperatuur [°C]:	50

Verlichtings functies

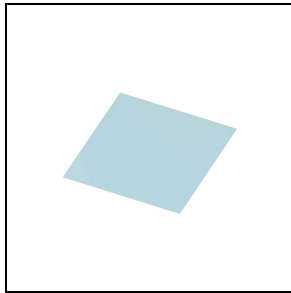
MacAdam:	3	Lumenbehoud:	L90B10@150000h
Distributie licht emissie:	Direct	UGR max.:	22.0

Fotometrische gegevens



Optionele accessoires

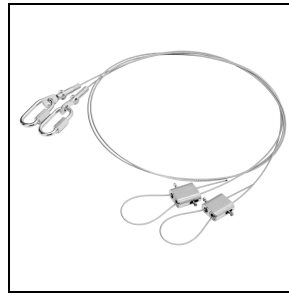
SMART [4] 1M



GWL1907

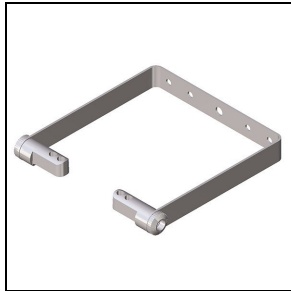
Reserveglas

■ TRG1 / Transparent glass



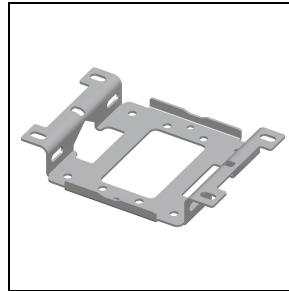
GWL1901

Verstelbare ophangkabelkit met veiligheidsklem



GWL1943

Schijnwerperbeugel



GWL1926

Palemontagekit

Om een constante actualisering van haar producten te bevorderen, behoudt GEWISS zich het recht voor om zonder voorafgaande kennisgeving, wijzigingen aan te brengen. Daarom is het altijd aan te raden om de laatste versie te lezen die op de website www.performanceinlighting.com is gepubliceerd. Geleverde lumenoutput en stroomverbruik, inclusief verliezen, zijn onderhevig aan een tolerantie van +/-7%. Tenzij anders vermeld, gelden de waarden bij een omgevingstemperatuur van 25°C. De garantievoorwaarden zijn beschikbaar op <https://www.gewiss.com/ww/en/about-gewiss/standard-sales-conditions/led-warranty>