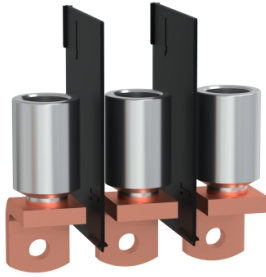


# Productinformatieblad

Specificaties



Ringoogkabelschoen krimpversie -  
voor ALU-kabel 300 mm<sup>2</sup> - met  
fasescheiders - TransferPacT TA/  
TR63 3P 630 A - 3 stuks

TPSCON63

EAN Code: 3606485872667

**Prijs: 533,35 EUR**

## Hoofd

range of product	Transferpact
product of component type	Krimpschoen
categorie toebehoren	Aansluitingstoebereiden
bereik compatibiliteit	Transferpact
poles description	3P
Quantity per set	Set van 3

## Complementair

In nominale stroom	630 A
geleidermateriaal	Aluminium
aansluitingen - aansluitklemmen	Kabel met kabelschoen: 1 cable(s) 300 mm <sup>2</sup>
compatibiliteit product	TA63 TR63

## Verpakkingseenheid

Eenheidstype van verpakking 1	PCE
Aantal eenheden in verpakking 1	1
verpakking 1 hoogte	4,000 cm
verpakking 1 breedte	24,500 cm
verpakking 1 lengte	27,000 cm
verpakking_1_gewicht	590,000 g
Eenheidstype van verpakking 2	S03
Aantal eenheden in verpakking 2	10
verpakking 2 hoogte	30,000 cm
verpakking 2 breedte	30,000 cm
verpakking 2 lengte	40,000 cm
verpakking 2 gewicht	6,400 kg

## contractuele waarborg

Garantie (in maanden)	18
-----------------------	----

De weergegeven prijs is de adviesprijs in euro excl. BTW. Deze kan onderhevig zijn aan korting. Neem contact op met uw lokale distributeur of detailhandel voor de daadwerkelijke prijs

Schneider Electric wil tegen 2050 de Net Zero-status hebben bereikt via partnerschappen in de toeleveringsketen, materialen met een lagere impact en circulariteit via onze doorlopende campagne "Use Better, Use Longer, Use Again" om de levensduur van producten en de recycleerbaarheid te verlengen.

[Uitleg van Environmental Data >](#)

[Hoe evalueren we de duurzaamheid van producten? >](#)

### Milieuoetadruk

Milieu Profiel

[Milieuprofiel van het product](#)

## Use Better

### Materialen en verpakking

Pakket met gerecycleerd karton

Ja

Verpakkingen zonder kunststof

Nee

SCIP-nummer

C3983c66-b0d8-4e89-97bd-6283c5c8cdd7

RoHS-richtlijn van de EU

[Conform door vrijstelling](#)

REACH-verordening

[Referentie bevat zorgwekkende stoffen \(SVHC\) boven drempelwaarde](#)

## Use Longer

### Levensduurverlenging

Reparatie

Nee

## Use Again

### Herverpakken en herfabriceren

Circulair Profiel

[Informatie over einde levensduur](#)

Terugname

No

WEEE-label



Het product moet op markten van de Europese Unie worden afgevoerd volgens specifieke afvalinzamelingsregels en mag nooit in een gewone vuilnisbak terechtkomen.