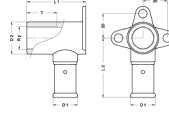
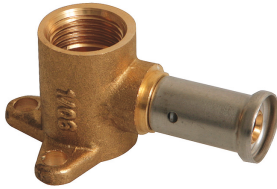


## 2P-1604K: Sanitär Wandscheibe IG kurzes modell 16x1/2"



### Kommerzielle Informationen

Das Gehäuse des Fittings besteht aus Messing CW617N und ist verzinkt. Verzinkte Fittings bieten korrosionstechnisch gesehen große Vorteile und sind auch besser für die Umwelt. Die verzinkte Ausführung wird in bestimmten Ländern eine Anforderung für sanitäre Anwendungen werden.

- Die verzinkte Schicht bildet eine Sperre zwischen dem Wasser und dem Messing.
- Das Fitting ist mit einem Trennring versehen, so dass sofort jeder galvanische Kontakt zwischen dem Aluminium im Rohr und dem Messing des Fittings verhindert wird.
- Elektrolyse ist daher ausgeschlossen.
- Der Fitting ist zudem mit O-Ring-Dichtungen aus EPDM und einer Edelstahlpresshülse mit 3 Sichtfenstern ausgestattet.
- Um Montagefehlern vorzubeugen, sind die Edelstahlhülsen mit Maßangaben und dem Pressprofiltyp, mit dem gepresst werden kann, versehen.

### Zertifikate

ATG, DVGW Wasser, ETA, KIWA, ÖVGW Wasser, WRAS, KOMO, STF, ÖN EN 21003-2/-3, GOST-R, ITC, TSU, QB (CSTBat), AFNOR, ACS, PZH, DNV-GL, Sans 21003, Kontrol Biro, EMI

### Anwendungen

Trinkwasser, Heizung, Druckluft, Kühlung, Sanitär




### Lösungen

Gebäudeinstallation, Industrie, Tiefbau, Schiffbau

## Technische Eigenschaften

Werkstoff des Gehäuses	Messing	Länge Anschluss 1	30,5 Millimeter
Werkstoff des Gehäuses	Messing	Arbeitslänge Anschluss 1	25 Millimeter
Oberflächenschutz	unbehandelt	Länge Anschluss 2	32 Millimeter
Form	rechtwinklig	Arbeitslänge Anschluss 2	32 Millimeter
Gewindemaß	1/2 Zoll	Länge ab Wandplatte	32 Millimeter
Systemgebunden	✓	Länge Anschluss 3	0 Millimeter
Nenndurchmesser Anschluss 2	1/2 Zoll (15)	Arbeitslänge Anschluss 3	0 Millimeter
Anschluss	Pressmuffe	Mediumtemperatur (Dauerbetrieb)	-10 70 Grad Celsius
Gewindemaß Armatur	1/2 Zoll	Max. Arbeitsdruck bei 20 °C	16 Bar
Konturcode	TH		
DVGW-Siegel für Gas	✗		
DVGW-Siegel für Wasser	✓		
KIWA-Prüfsiegel	✓		
Gastec QA Prüfung	✗		
KOMO-Prüfsiegel	✓		
Typenzulassung nach BBR/EKS	✗		

## Verwandte Produkte

Produktcode	GTIN	Beschreibung	Bild
BE16	05414764028920	Henco Pressbacken (universal) BE/TH-Profil 16x2	
PRESSCHECK1432	05414764028920	Henco Instrument zur Überprüfung ob die Pressung korrekt ausgeführt Ø14-32	
PLP-P-PK	05414764028920	Henco Halteplatte galvanisiert	
PLF-P-PK	05414764028920	Henco Halteplatte flach galvanisiert	