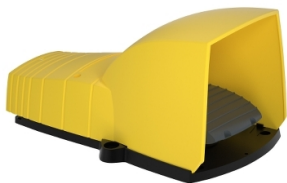


Productinformatieblad

Specificaties



Harmony XPE - Pedaalschakelaar - IP55 - Met kap - Kunststof - 1NC+1NO - Geel

XPEY310

EAN Code: 3389110221435

Prijs: 110,25 EUR

Hoofd

| | |
|---------------------------------|-----------------------------|
| range of product | Harmony XPE |
| product of component type | Voetschakelaar |
| materiaal | Kunststof |
| type voetschakelaar | Enkelvoudige voetschakelaar |
| device short name | XPEY |
| toebehoren | Kap |
| triggermechanisme | Zonder uitschakelmechanisme |
| werking contacten | 1 stap |
| type en samenstelling contacten | 1 NC+ 1 NO |
| colour | Geel |

Complementair

| | |
|---|--|
| positieve opening | Met In overeenstemming met IEC 60947-5-1 bijlage K |
| aansluitingen - aansluitklemmen | Schroefklemaansluitklem, $\leq 1 \times 2.5 \text{ mm}^2$ met of zonder kabeluiteinde Schroefklemaansluitklem, $\leq 2 \times 1.5 \text{ mm}^2$ met of zonder kabeluiteinde |
| mechanical durability | 5000000 cycles |
| le toegekende bedrijfstrom | 3 A, 240 V, AC-15, A300 0,27 A, 250 V, DC-13, Q300 In overeenstemming met IEC 60947-5-1 appendix A |
| Ui nom isolatiespanning | 500 V (vervuilingsgraad) 3) In overeenstemming met IEC 60947-1 500 V (vervuilingsgraad) 3) In overeenstemming met NF C 20-040 groep C 500 V (vervuilingsgraad) 3) In overeenstemming met VDE 0110 groep C 300 V In overeenstemming met UL 508 300 V In overeenstemming met CSA C22.2 Nr 14 |
| Uimp nom. schokgolfsparing | 6 kV In overeenstemming met IEC 60947-1 |
| Maximale weerstand over aansluitklemmen | 25 MOhm In overeenstemming met IEC 60255-7 categorie 3 25 MOhm In overeenstemming met NF C 93-050 methode A |
| kortsluitbeveiliging | 10 A smeltpatroon type gG In overeenstemming met IEC 60947-5-1 10 A smeltpatroon type gG In overeenstemming met VDE 0660-200 |
| nominaal bedrijfsvermogen in W | 10 W DC-13, gebruiksnelheid $<60 \text{ cyc/mn}$, 5000000 cycles, 24 V, belastingsfactor: 0,5 In overeenstemming met IEC 60947-5-1 bijlage C 4 W DC-13, gebruiksnelheid $<60 \text{ cyc/mn}$, 5000000 cycles, 120 V, belastingsfactor: 0,5 In overeenstemming met IEC 60947-5-1 bijlage C 7 W DC-13, gebruiksnelheid $<60 \text{ cyc/mn}$, 5000000 cycles, 48 V, belastingsfactor: 0,5 In overeenstemming met IEC 60947-5-1 bijlage C |
| gewicht product | 0,69 kg |

Omgeving

De weergegeven prijs is de adviesprijs in euro excl. BTW. Deze kan onderhevig zijn aan korting. Neem contact op met uw lokale distributeur of detailhandel voor de daadwerkelijke prijs

| | |
|-------------------------------------|--|
| beschermende behandeling | TH |
| omgevingstemperatuur voor werking | -25...55 °C |
| ambient air temperature for storage | -40...70 °C |
| trilling bestendigheid | 5 gn (f= 10...500 Hz) In overeenstemming met IEC 60068-2-6 |
| schokbestendigheid | 30 gn In overeenstemming met IEC 60068-2-27 |
| overvoltage category | Klasse II In overeenstemming met IEC 61140 Klasse II In overeenstemming met NF C 20-030 |
| IP beschermingsgraad | IP55 In overeenstemming met IEC 60529 |

Verpakkingseenheid

| | |
|---------------------------------|-----------|
| Eenheidstype van verpakking 1 | PCE |
| Aantal eenheden in verpakking 1 | 1 |
| verpakking 1 hoogte | 16,800 cm |
| verpakking 1 breedte | 17,300 cm |
| verpakking 1 lengte | 28,500 cm |
| verpakking_1_gewicht | 876,000 g |
| Eenheidstype van verpakking 2 | S04 |
| Aantal eenheden in verpakking 2 | 6 |
| verpakking 2 hoogte | 30,000 cm |
| verpakking 2 breedte | 40,000 cm |
| verpakking 2 lengte | 60,000 cm |
| verpakking 2 gewicht | 5,926 kg |
| Eenheidstype van verpakking 3 | P06 |
| Aantal eenheden in verpakking 3 | 24 |
| verpakking_3_hoogte | 75,000 cm |
| verpakking 3 breedte | 60,000 cm |
| verpakking 3 lengte | 80,000 cm |
| verpakking 3 gewicht | 34,796 kg |

contractuele waarborg

| | |
|-----------------------|----|
| Garantie (in maanden) | 18 |
|-----------------------|----|

Schneider Electric wil tegen 2050 de Net Zero-status hebben bereikt via partnerschappen in de toeleveringsketen, materialen met een lagere impact en circulariteit via onze doorlopende campagne "Use Better, Use Longer, Use Again" om de levensduur van producten en de recycleerbaarheid te verlengen.

[Uitleg van Environmental Data >](#)

[Hoe evalueren we de duurzaamheid van producten? >](#)

Milieuoetafdruk

| | |
|---|---|
| Totale levenscyclus ecologische voetafdruk | 5 kg CO2 eq. |
| Koolstofvoetafdruk van de fabricagefase [A1–A3] | 5 kg CO2 eq. |
| Koolstofvoetafdruk van de distributiefase [A4] | 0.1 kg CO2 eq. |
| Koolstofvoetafdruk van de installatiefase [A5] | 0.1 kg CO2 eq. |
| Koolstofvoetafdruk van de gebruiksfase [B2, B3, B4, B6] | 0 kg CO2 eq. |
| Koolstofvoetafdruk van de einde-levensfase [C1–C4] | 0.3 kg CO2 eq. |
| Milieu Profiel | Milieuprofiel van het product |

Use Better

Materialen en verpakking

| | |
|--------------------------------|---|
| Pakket met gerecycleerd karton | Ja |
| Verpakkingen zonder kunststof | Ja |
| SCIP-nummer | Fefa63d8-c17d-48e6-ace1-100ede48e388 |
| RoHS-richtlijn van de EU | Conform door vrijstelling |

Use Longer

Levensduurverlenging

| | |
|-----------|-----|
| Reparatie | Nee |
|-----------|-----|

Use Again

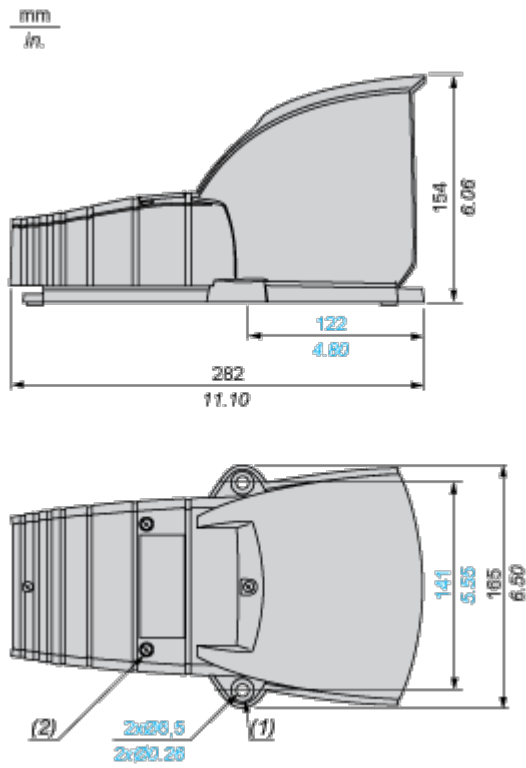
Herverpakken en herfabriceren

| | |
|--|---|
| Percentage mogelijke recycleerbaarheid | 13 |
| Circulair Profiel | Geen specifieke recycling vereist |
| Terugname | Ja |
| WEEE-label |  Het product moet op markten van de Europese Unie worden afgevoerd volgens specifieke afvalinzamelingsregels en mag nooit in een gewone vuilnisbak terechtkomen. |

Dimensions Drawings

Plastic Foot Switch with Protective Cover

Dimensions



- (1) Ø 16 x 4 counterbored hole.
- (2) 4 cover fixing screws: stainless steel. Tightening torque: 1 N.m.

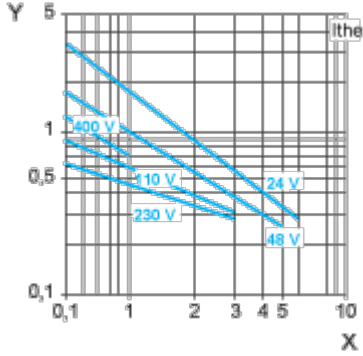
Performance Curves

Electrical Durability of Contacts

AC-15 Utilization Category

Operating rate: 3600 operating cycles/hour. Load factor: 0.5.

Inductive circuit:



X Current in A

Y Millions of operating cycles

DC-13 Utilization Category

Refer to the product characteristic "Operational power in W".

Technical Illustration

Dimensions

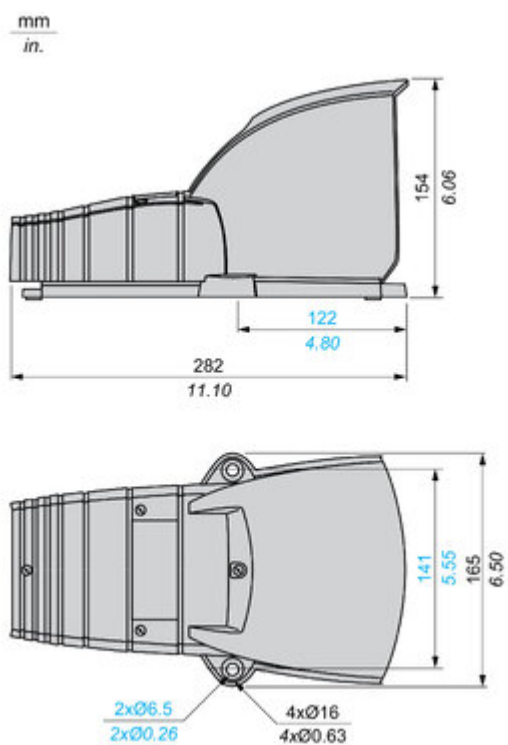


Image of product / Alternate images

Alternative





