





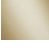

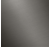
36 210 980



- Drehumstellung
- Rosette 60 x 60 mm

Passt zu IMO

Passt zu IMO

	Platin gebürstet	36 210 980-06
	Chrom	36 210 980-00
	Light Gold gebürstet	36 210 980-27
	Messing gebürstet (23kt Gold)	36 210 980-28
	Champagne gebürstet (22kt Gold)	36 210 980-46
	Champagne (22kt Gold)	36 210 980-47
	Dark Platinum gebürstet	36 210 980-99

Benötigtes Zubehör



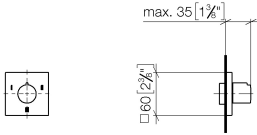
UP-Dreiwege-Umstellung -

35 203 970 90

- Max. Einbautiefe 160 mm
- Min. Einbautiefe 85 mm

36 210 980

mm [inches]



Durchflussdiagramm



Codes & Standards

DIN 4109

ISO 3822

Scottish Water
Byelaws

UK Water Supply
Regulations

Ü-Zeichen



SYMETRICS UP-Dreiwege-Umstellung - Platin gebürstet

IMO

36 210 980

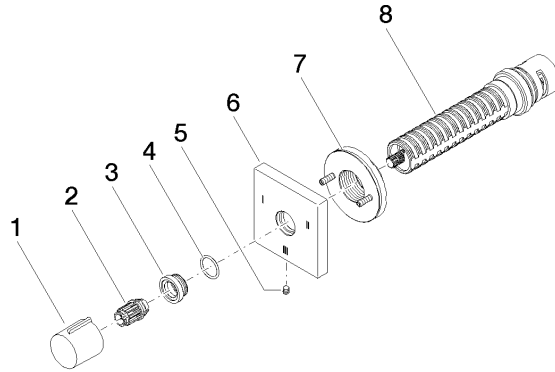
Zertifikate

WRAS_2307

LGA_38

36 210 980

Produktversion ab 4/1/2022





SYMETRICS UP-Dreiwege-Umstellung - Platin gebürstet

IMO

36 210 980

Ersatzteilstückliste

Produktversion ab 4/1/2022

Nr.	Artikelnummer	Benennung	Verbaumenge	Lieferzeit
	09 20 98 001-06	Griff mit Nase Ø 25 x 25 mm - Platin gebürstet	8	10