

## Regenbrause mit Wandanbindung FlowReduce 300 x 240 mm - Messing gebürstet (23kt Gold)

MEM

28 764 980



Passt zu: MEM, CL.1, IMO

- Ausladung 450 mm
- Regenbrause 300 x 240 mm
- Regenstrahl
- Durchfluss max. 12 l/min
- Rosette 60 x 60 mm
- Anschluss 1/2"
- mit Antikalk-System
- mit Leerlauf-Funktion
- Dieses Produkt leistet einen Beitrag zur Erfüllung der Vorgaben von nachhaltigen Gebäudezertifizierungen, z.B. LEED®, BREEAM®, DGNB
- Funktion ab: 12 l/min

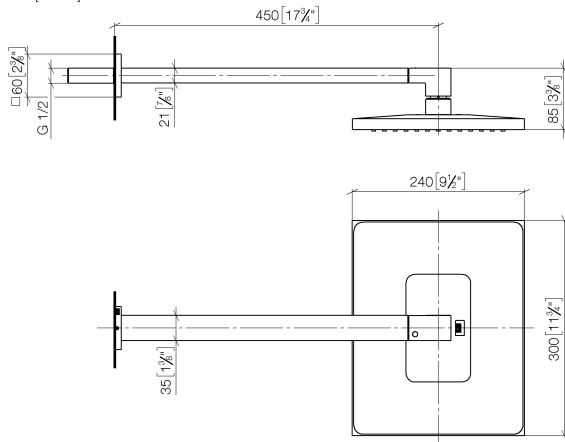
Passt zu MEM, CL.1, IMO, CYO

	Messing gebürstet (23kt Gold)	28 764 980-28
	Chrom	28 764 980-00
	Platin gebürstet	28 764 980-06
	Platin	28 764 980-08
	Dark Chrome	28 764 980-19
	Light Gold gebürstet	28 764 980-27
	Schwarz matt	28 764 980-33
	Champagne gebürstet (22kt Gold)	28 764 980-46
	Champagne (22kt Gold)	28 764 980-47
	Chrom gebürstet	28 764 980-93
	Dark Platinum gebürstet	28 764 980-99

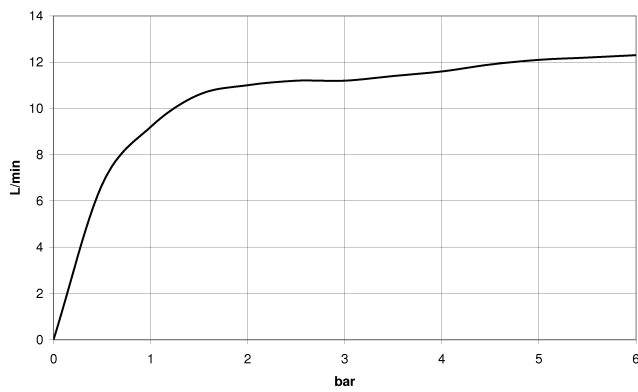
# Regenbrause mit Wandanbindung FlowReduce 300 x 240 mm - Messing gebürstet (23kt Gold)

MEM

28 764 980  
mm [inches]



## Durchflussdiagramm



## Codes & Standards

DIN 4109

ISO 3822

Ü-Zeichen



Regenbrause mit Wandanbindung FlowReduce 300 x 240 mm - Messing  
gebürstet (23kt Gold)

---

MEM

28 764 980

Zertifikate

---

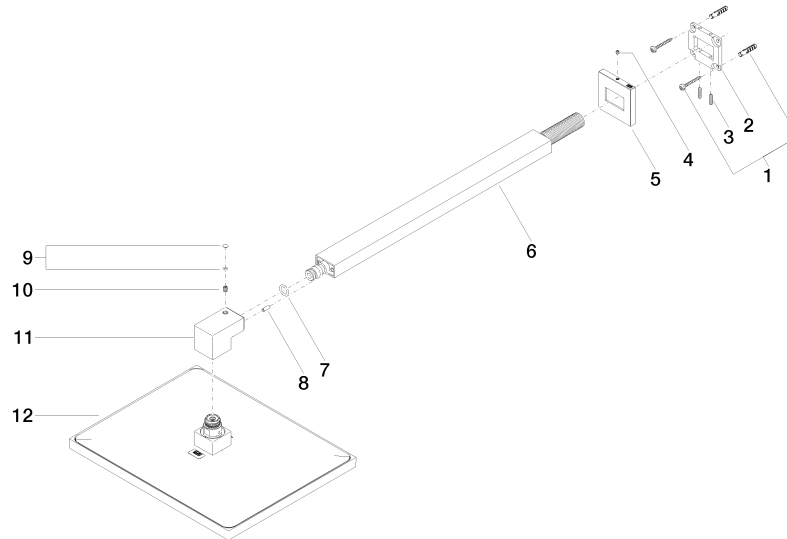
LGA\_38

# Regenbrause mit Wandanbindung FlowReduce 300 x 240 mm - Messing gebürstet (23kt Gold)

MEM

28 764 980

Ersatzteile für die  
anderen  
Oberflächenvarianten  
finden Sie hier:  
Chrom





Regenbrause mit Wandanbindung FlowReduce 300 x 240 mm - Messing  
gebürstet (23kt Gold)

MEM

28 764 980

**Ersatzteilstückliste**

Nr.	Artikelnummer	Benennung	Verbaumenge	Lieferzeit
	04 30 31 032 00 90	Befestigungssatz Schraube 4 x 35 mm -	13	2