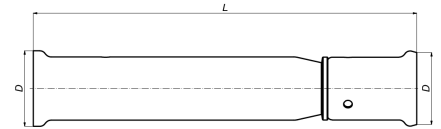


52P16: Easymounting/Reparaturkupplung 16



Kommerzielle Informationen

Dieses Fitting ist die Lösung par excellence, wenn Sie (aus Versehen) ein Loch in eine Leitung gemacht haben. Mit diesem Gleitfitting lässt sich diese Kalamität schnell aus der Welt schaffen. Freilegen, undichtiges Rohr herausholen, Fitting an beide Leitungsenden anbringen, verpressen ... fertig!

Grundmaße der Einheit

Höhe	16 mm
Länge	126 mm
Breite	16 mm
Nettogewicht	0,109 kg

Zertifikate

ATG, DVGW Wasser, ETA, KIWA, ÖVGW Wasser, WRAS, KOMO, STF, ÖN EN 21003-2/-3, GOST-R, ITC, TSU, QB (CSTBat), AFNOR, ACS, PZH, DNV-GL, Sans 21003, Kontrol Biro, EMI

Anwendungen

Trinkwasser, Heizung, Druckluft, Kühlung, Sanitär

Lösungen

Gebäudeinstallation, Industrie, Tiefbau, Schiffbau

Technische Eigenschaften

Werkstoff des Anschlusses 1	Messing	Radius des Bogens	0 Millimeter
Werkstoffgüte Anschluss 1	CuZn40Pb2 (CW617N)	Rohraußendurchmesser Anschluss 1	16 Millimeter
Oberflächenschutz Anschluss 1	unbehandelt	Rohraußendurchmesser Anschluss 2	16 Millimeter
Oberflächenbehandlung Anschluss 1	unbehandelt	Länge	126 Millimeter
Werkstoff des Anschlusses 2	Messing	Länge Anschluss 1	20,8 Millimeter
Werkstoffgüte Anschluss 2	CuZn40Pb2 (CW617N)	Arbeitslänge Anschluss 1	20,8 Millimeter
Oberflächenschutz Anschluss 2	unbehandelt	Länge Anschluss 2	99,7 Millimeter
Oberflächenbehandlung Anschluss 2	unbehandelt	Arbeitslänge Anschluss 2	99,7 Millimeter
Form	gerade	Schlüsselweite	0 Millimeter
Reduzierend	✘	Schlüsselweite Überwurfmutter	0 Millimeter
Exzentrisch	✘	Mediumtemperatur (Dauerbetrieb)	-10 70 Grad Celsius
Systemgebunden	✓	Max. Arbeitsdruck bei 20 °C	16 Bar
Anschluss 1	Pressmuffe	Standard Dimension Ratio (SDR)	0
Konturcode Verbindung 1	TH		
Anschluss 2	Pressmuffe		
Konturcode Verbindung 2	TH		
Hauptfarbe Fitting	Messing		
Material Dichtung	Ethylen-Propylen-Dien-Kautschuk (EPDM)		
Mit Stoßnocken	✓		
Zugfest	✘		
Mit thermischer Isolierung	✘		
Ringsteifigkeitsklasse	sonstige		
Mit Dichtungsmaterial	✓		
Verschlossen	✘		
Mit Entleerungsventil	✘		
Mit Entlüfter	✘		
FM-Prüfung	✘		
LPCB-Prüfung	✘		
ULC-Qualitätskennzeichen	✘		
UL-Prüfung	✘		
DIN-CERTCO-Zertifikat	✘		
VdS-geprüft	✘		
Mit TÜV-Zulassung	✘		
DVGW-Siegel für Gas	✘		
DVGW-Siegel für Wasser	✓		
KIWA-Prüfsiegel	✓		
Gastec QA Prüfung	✘		
KOMO-Prüfsiegel	✓		
Typenzulassung nach BBR/EKS	✘		