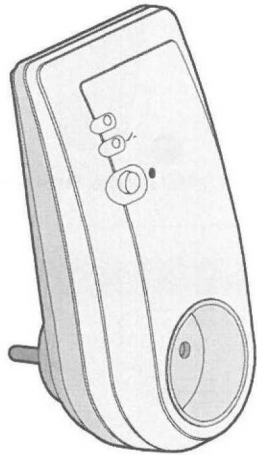


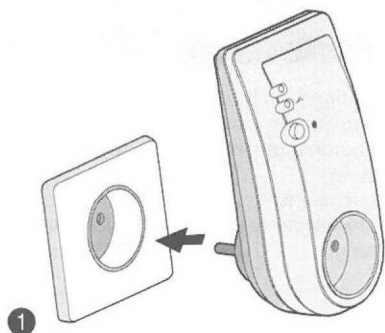
## Radio stekkerdoos ontvanger 10A



Masterwatt BV  
Postbus 375  
2990 AJ BARENDRECHT  
tel. +31(0)85-3037450  
www.masterwatt.nl  
info@masterwatt.nl

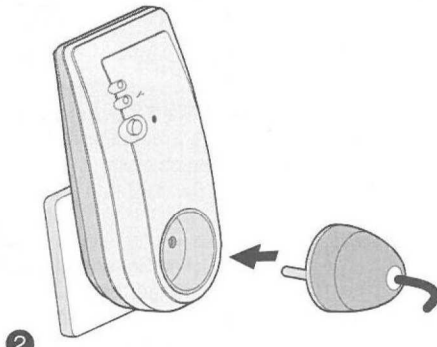
	230V~, 50 Hz - 2 VA
	Class I insulation
	868 MHz (EN 300 220) 100 m
	72 x 140 x 50 mm
	10A, 230Veff Cos φ =1
	IP 20
°C	0°C --> +40°C
	R&TTE 1999/5/CE
	Important product information (📖)

## Installatie



1

Plaats de ontvanger direct in een wand-contactdoos. Het voedingslampje gaat aan als indicatie dat hij aan staat.



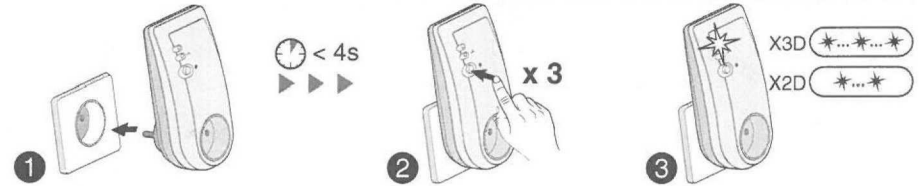
2

Plaats de stekker van het aan te sluiten apparaat in de ontvanger.

## Speciale modus zonder thermostaat

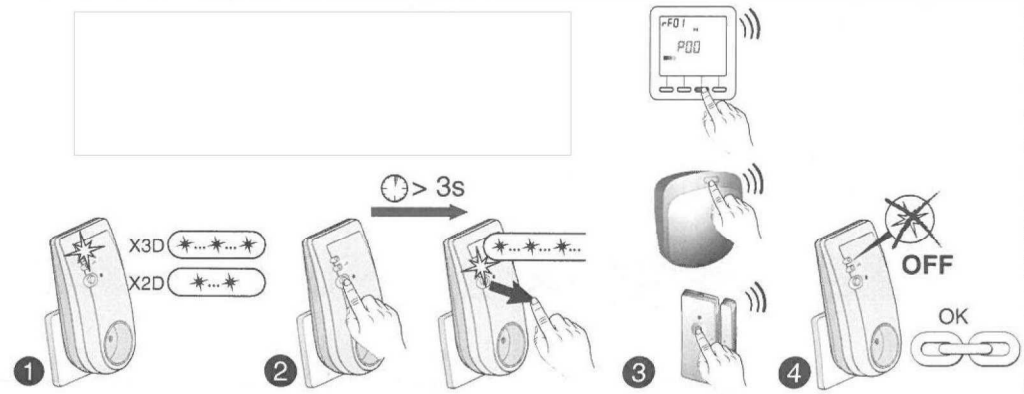
Indien er geen thermostaat verbonden is of als er binnen een uur geen signaal wordt ontvangen, dan werkt de ontvanger in een "speciale" modus. (30% in PI regeling, UIT in On/Off regeling). De 2 LEDs zullen tegelijk gaan knipperen. Om over te schakelen naar continu verwarmingsbedrijf (100%), druk op ontvanger knop. De LED 1 stopt met knipperen (AAN) en LED2 begint te knipperen. Druk nogmaals op de knop om terug te gaan naar de voorgaande modus.

## X3d -> X2d



Na het plaatsen van de ontvanger (1), u heeft 4 seconden om 3 keer op de ontvanger knop te drukken (2). De LED knippert (3): 2 keer voor X2D, 3 keer voor X3D

## Verbinden (16 max.)



Bij het aanzetten van de installatie (1) wacht tot het LED knippert: 2x (X2D) of 3x (X3D).

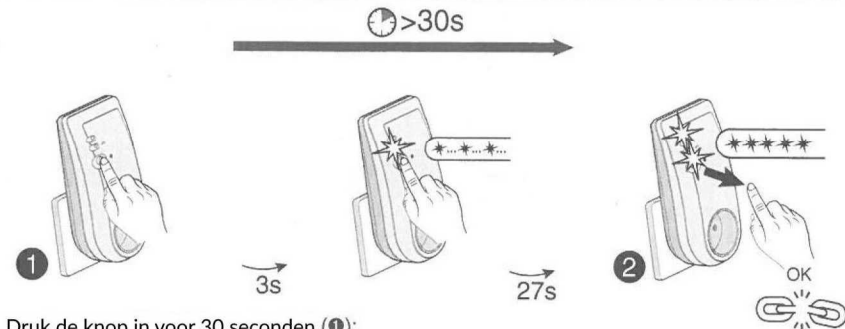
Druk 3 seconden op de knop tot de LED knippert. Laat los.

⚠ Bij een verbinding met Tydom 1.0 (smartphone bediening), druk nogmaals maar kort op de knop. Laat los, de LED knippert snel.

Zet de zender in verbindingmodus (zie handleiding)

Controleer of de LED op de ontvanger stopt met knipperen. De producten zijn verbonden.

## Verbreken van de verbinding



Druk de knop in voor 30 seconden (1): na 3 seconden, de LED knippert langzaam. Houd de knop ingedrukt tot beide LEDs knipperen. Laat de knop los (2).