

ATAG
JOUW COMFORT ZONE

PREMION-Serie



KWALITEIT VOELLEN

**ULTIEM COMFORT &
ZORGELOOS VERWARMEN**

VERDUURZAAM JE WONING MET EEN ATAG WARMTEPOMP

Ga mee met de technieken van nu: de warmtepomp is een bewezen duurzame, betrouwbare opvolger van de cv-ketel. Het brede aanbod van ATAG maakt dat er voor veel woonsituaties een passende oplossing is. Bovendien daalt je energierekening direct. Wil jij overstappen naar een warmtepomp? Dan zijn er verschillende mogelijkheden voor je.



Buitenunit Premium CHA-07

Als je huis redelijk tot goed geïsoleerd is, kun je bij het verduurzamen ervan kiezen voor een warmtepomp. Je kunt kiezen tussen een hybride of een all-electric warmtepomp – waarbij een hybride samenwerkt met de CV-ketel en je bij een all-electric warmtepomp helemaal geen gas meer gebruikt.

Een hybride warmtepomp is al gauw interessant; omdat de CV-ketel nog dient als reserve kun je deze ook bij een minder goed geïsoleerde woning inzetten. Ook dan daalt je gasverbruik fors en dat zie je direct op je energierekening.

Met de Premium CHA kies je voor all-electric en ben je verzekerd van een stille, krachtige warmtepomp met een lange levensduur. Maar als huiseigenaar wil je graag weten welke opties voor jou het beste zijn. Een ATAG GreenDealer kan je hierover adviseren. Deze installateur weet welke systemen het best bij jouw woning passen.

Bekijk de Premium CHA warmtepompen in deze brochure voor een eerste indruk; hoe ze werken, wat deze warmtepompen kunnen en bovenal wat jij eraan hebt.

A photograph of a white house with a dark roof covered in snow. Several solar panels are mounted on the roof, partially covered by snow. The house has several windows and a small porch area. The ground is covered in snow, and there are snow-covered trees in the background under a clear blue sky.

FORS BESPAREN OP JE ENERGIEREKENING EN EEN LAGERE CO₂-UITSTOOT



Op de website van ATAG – www.atagverwarming.nl/warmtepomp -
vind je nog meer informatie over de ATAG warmtepompen



JOUW WONING STAPSGEWIJS VERDUURZAMEN

VAN 100% NAAR 25% AARDGAS NAAR 100% ELEKTRICITEIT

Verduurzaming kost tijd en geld, maar gelukkig kan je dit ook stapsgewijs doen. Hier vind je een voorbeeld van hoe je in fasen je woning kunt verduurzamen. In dit voorbeeld gaan we er vanuit dat je een HR-ketel hebt die niet ouder is dan 15 jaar. Dat is belangrijk voor een rendabele werking voor de overstap naar hybride.

1

CV-KETEL

De HR-ketel is de basis voor het verwarmen van je woning. Deze kan uitstekend samenwerken met een hybride warmtepomp.



2

ISOLEREN

Houd de warmte binnen door je dak goed te isoleren.



3

NABOOTSEN

Doe de 50° test: Ervaar het warmtecomfort wanneer je de CV-ketel op een lage aanvoertemperatuur zet. Nog steeds comfortabel? Dan is je woning geschikt voor een warmtepomp.

<50°



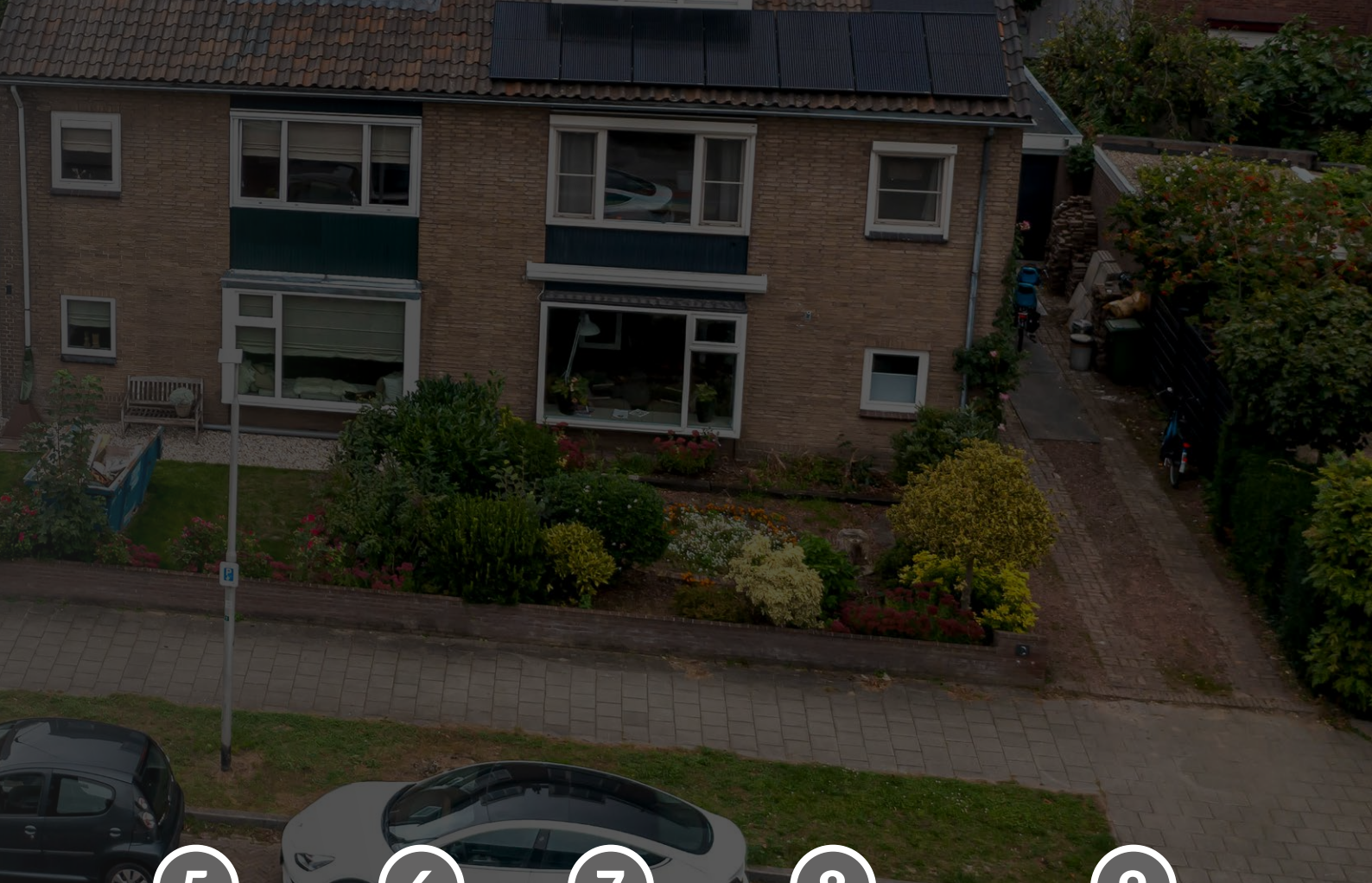
Wil je weten hoe je de 50 graden test doet?
Scan bovenstaande QR-code

4

HYBRIDE WARMTEPOMP

Met een Energyion hybride warmtepomp naast je cv-ketel daalt je gasverbruik tot wel 80%. Daarnaast is het een uitstekende eerste stap om te verduurzamen.

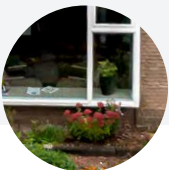




5

ISOLEREN-EXTRA

Vervang je huidige ramen door HR++(+) glas. Zo ontsnapt er geen warmte meer via het raam.



6

ISOLEREN-PLUS

Isoleer ook de buitengevel om het warmteverlies nog meer te beperken.



7

AFGIFTESYSTEEM

Vervang de bestaande radiatoren door bijv. vloerverwarming of LT-radiatoren. Isoleer dan ook gelijk de vloer.



8

VENTILEREN

Denk eens aan een nieuw ventilatiesysteem, die op basis van warmte terugwinnen (WTW-systeem) de binnenkomende lucht verwarmt met de warmte van de naar buitengaande lucht.



We adviseren de systemen van Brink.
Meer info: www.brinkclimatesystems.nl

9

ALL-ELECTRIC WARMTEPOMP

Je bent er klaar voor! Koppel je woning los van het aardgas. Wanneer je eerder geplaatste hybride warmtepomp voldoende vermogen heeft kun je deze nu all-electric laten werken, of vervang deze door een all-electric toestel zoals de Premion CHA.



EEN WARMTEPOMP, IS DAT IETS

WARMTE UIT DE BUITENLUCHT

Wanneer jouw verwarmingsinstallatie toe is aan vervanging of je wilt verduurzamen overweeg je misschien een warmtepomp.

De 50° test (zie p.3) is een goede indicator of je woning in de huidige staat geschikt is. Is je woning niet comfortabel verwarmd wanneer het CV-water max. 50° is? Begin dan eerst met extra isolatiemaatregelen voordat je overstapt op een warmtepomp.

Daarnaast heb je wat ruimte nodig: in je huis voor het binnendeel, dat qua grootte vergelijkbaar is met een CV-ketel – en ruimte voor een boilervat. Buitenshuis moet je vrije ruimte hebben voor het buitendeel van de warmtepomp.

Is de ruimte en de 50° test in orde? Ga eens een oriënterend gesprek aan met een installateur.



VOOR MIJ?



De Premion warmtepompen zijn lucht/water-warmtepompen. Dat betekent dat deze met behulp van een compressor en koudemiddel warmte onttrekken uit de buitenlucht en dit afgeven aan je verwarmingssysteem of tapwater. Om te werken hebben ze een klein beetje elektriciteit nodig, maar dit wordt omgezet in tot wel 5 keer zoveel thermische energie.

KIES VOOR ZEKERHEID

Kiezen voor de Premion CHA betekent kiezen voor een langdurig betrouwbaar systeem. De Premion CHA is één van de meest stille en toch meest efficiënte lucht/water-warmtepompen. Door de hoge temperatuur van 70° die de warmtepomp kan bereiken is hij ook goed toe te passen in bestaande woningen als all-electric oplossing. Deze hoge temperaturen zorgen daarnaast meteen voor legionellabescherming. Het subtiele design van de buitenunit is een ontwerp gemaakt door luxejacht-ontwerper Espen Øino.

DE 9 ZEKERHEDEN VAN DE ATAG PREMION

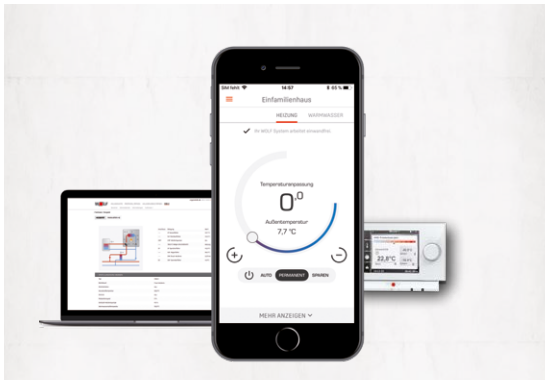


Natuurlijk koudemiddel R290

Een warmtepomp heeft koudemiddel nodig om warmte uit de buitenlucht te onttrekken en deze warmte aan je verwarmingssysteem af te geven. De Premion gebruikt hiervoor R290, propaan. Dit is een natuurlijk koudemiddel en vele malen milieuvriendelijker dan de nog veelgebruikte synthetische koudemiddelen.

Direct online

Via de SmartSet app of het SmartSet portaal in de browser kun je direct je verwarmingssysteem zien. Je zet de verwarming eenvoudig hoger of lager, ziet je energiegebruik en hoeveel energie je bespaart door de efficiëntie van het systeem. Je kunt ervoor kiezen om de installateur ook toegang te geven zodat deze op afstand mee kan kijken met de werking van je installatie.



Efficiënt verwarmen én koelen

De Premion CHA verwarmt in de winter, en kan koelen in de zomer. Zo is je huis het hele jaar door aangenaam op temperatuur. Hierbij is goede isolatie overigens wel een belangrijk onderdeel. De Premion werkt uitstekend samen met vloerverwarming maar kan met een hoge aanvoertemperatuur ook gecombineerd worden met radiatoren. Voor je energierekening is de combinatie met vloerverwarming het meest gunstig.

DE 9 ZEKERHEDEN VAN DE ATAG PREMION





Nooit in de kou door een elektrisch element als reserve

In Nederland zal het niet vaak voorkomen, maar voor langere koude periodes is er een elektrisch element beschikbaar dat bij nood bij kan springen. Een speciale coating zorgt bovendien dat de ont-dooicyclus bij vorst zeer kort is, wat weer zorgt voor een beter rendement en dus voor lagere kosten.



Laag geluidsniveau

Het ontwerp van de warmtepomp zorgt op verschillende manieren voor een zo laag mogelijk geluidsniveau. In de buitenunit zorgt een EPP-kern voor geluid- en warmte-isolatie. De ventilator draait relatief langzaam en de ventilatorbladen zijn gevormd naar de geluid-loze vleugels van een uil. Alles voor zo min mogelijk geluid.

Hoog energetisch rendement

Een warmtepomp wekt meer energie op dan hij verbruikt, dat zorgt voor de grootste kostenbesparing. Bij de Premium CHA kan dit rendement op jaarbasis oplopen tot wel 500%. Dat betekent dat er 5 maal zoveel energie wordt gemaakt als dat er wordt verbruikt. Dit wordt uitgedrukt in SCOP: Seasonal Coefficient Of Performance. De SCOP van bovenstaand voorbeeld is dan 5.



Bestand tegen weer en wind

Een warmtepomp moet lang mee kunnen gaan. Om de buitenunit te beschermen heeft deze een UV-bestendige poedercoating en een robuuste constructie. De warmtepomp is hiermee goed bestand tegen de weersomstandigheden of een voorjaar van hagel en regen.

Slimme combinatie met zonnepanelen

De warmtepompen van ATAG zijn Smart Grid ready – dat betekent dat ze samen met PV panelen aangesloten kunnen worden op één slim energiebeheersysteem. Het voordeel hiervan is dat de warmtepompinstallatie slim omgaat met stroomoverschotten. Wanneer de PV-panelen te veel elektriciteit opwekken wordt deze stroom gebruikt om bijvoorbeeld je tapwater te verwarmen. Zo lever je minder stroom terug en maak je optimaal gebruik van je zelf opgewekte elektriciteit. Zo maak je optimaal gebruik van je eigen opgewekte elektriciteit.



DE 9 ZEKERHEDEN VAN DE ATAG PREMION

Compacte totaaloplossing

De Premion CHA wordt standaard geleverd met een binnendeel ter grootte van een CV-ketel, maar het is ook mogelijk om te kiezen voor een CHC. Dit is een compacte combinatie van het binnendeel met een geïntegreerd 180 liter of 280 liter boiler. Zo past de binneneenheid samen met het boiler vat op minder dan een vierkante meter. Zeker bij een all-electric systeem is een boiler vat noodzakelijk en met deze oplossing is dat minder passen en meten voor jou en de installateur.



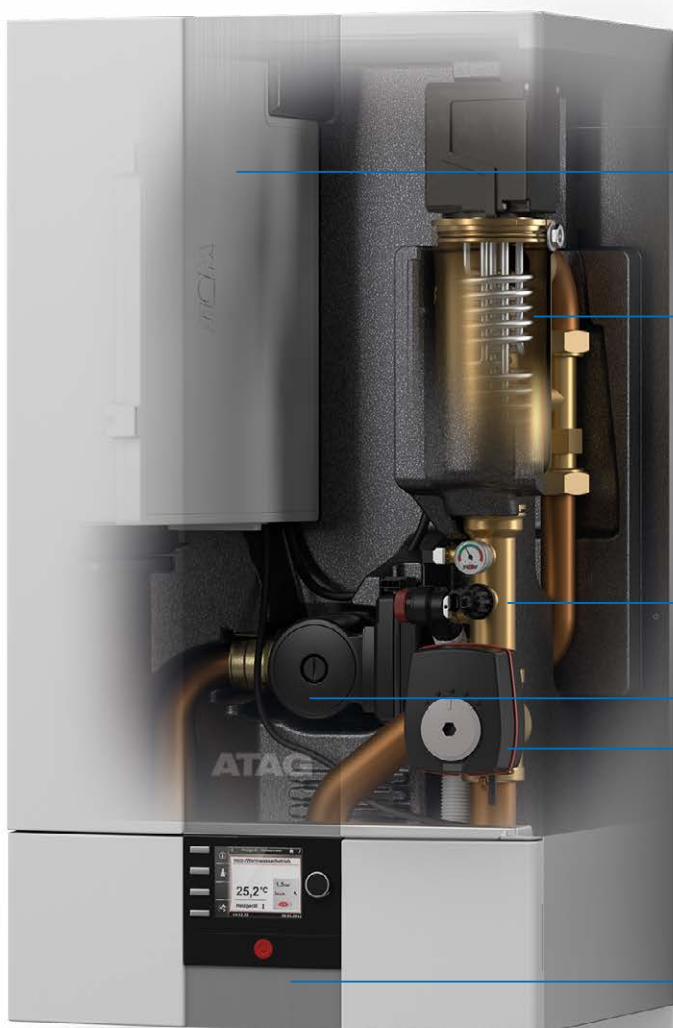


JOUW WONING,
JOUW COMFORTZONE
MET DE PREMION

SNEL EN EENVOUDIG TE INSTALLEREN:

DE BINNENUNIT

Hoewel de grootte en het uiterlijk van het binnendeel van de warmtepomp lijkt op een CV-ketel, is het systeem aan de binnenkant natuurlijk niet hetzelfde.



Ruime omkasting voor gemakkelijke verbinding met de regeling en elektrische aansluiting

Standaard met elektrisch verwarmingselement voor vermogensreserve

Overstortventiel voor bescherming tegen overdruk

Circulatiepomp

Driewegklep om te wisselen tussen verwarming/koeling of warm tapwater

Standaard met LinkHome module – eenvoudig online voor inzichten en bediening



LAAT JE DOOR
EEN ATAG DEALER ADVISEREN
OVER HET BESTE SYSTEEM
VOOR JOU

STIL, STILLER, STILST

Soms ontstaat er discussie over het geluid van warmtepompen. Maar is het echt lawaai of gewoon geluid? Het verschil hangt af van hoe je het ervaart en verschillende omgevingsfactoren. Wat voor de één storend lawaai is, kan voor een ander nauwelijks merkbaar zijn.

Over het algemeen wordt het geluid van een goed geplaatste warmtepomp niet als storend ervaren. Het geluidsniveau kan echter toenemen als de warmtepomp ongunstig is geplaatst, harder moet werken (bijvoorbeeld in de winter) of als er onvoldoende geluidsdemping is.

Geluid in perspectief

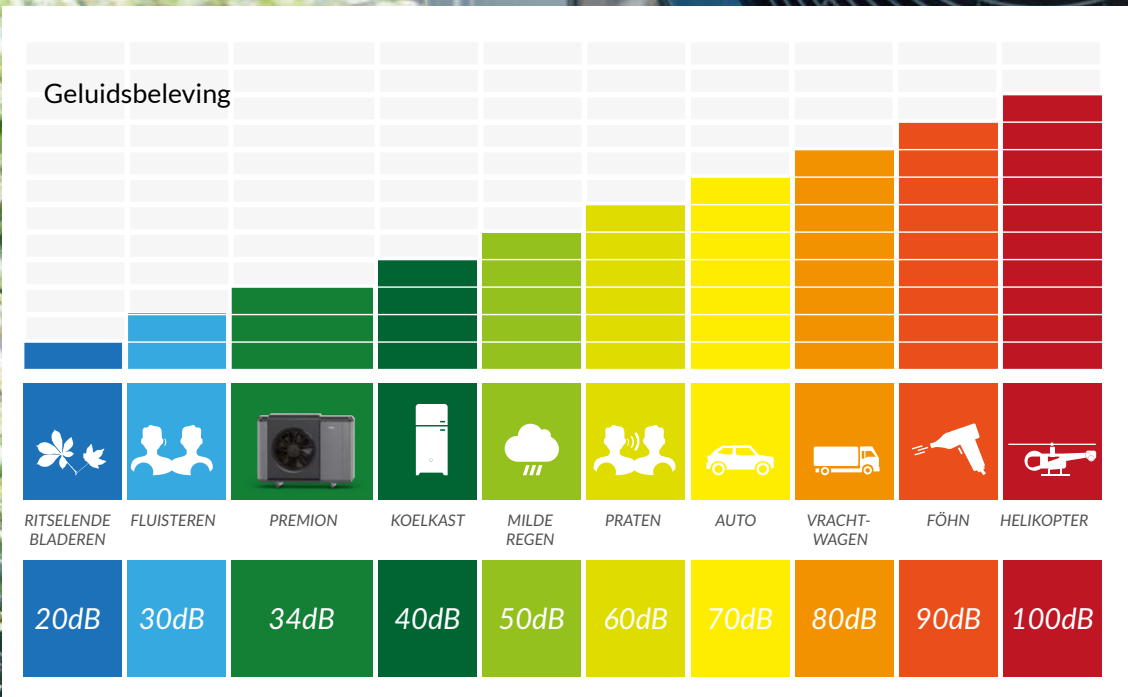
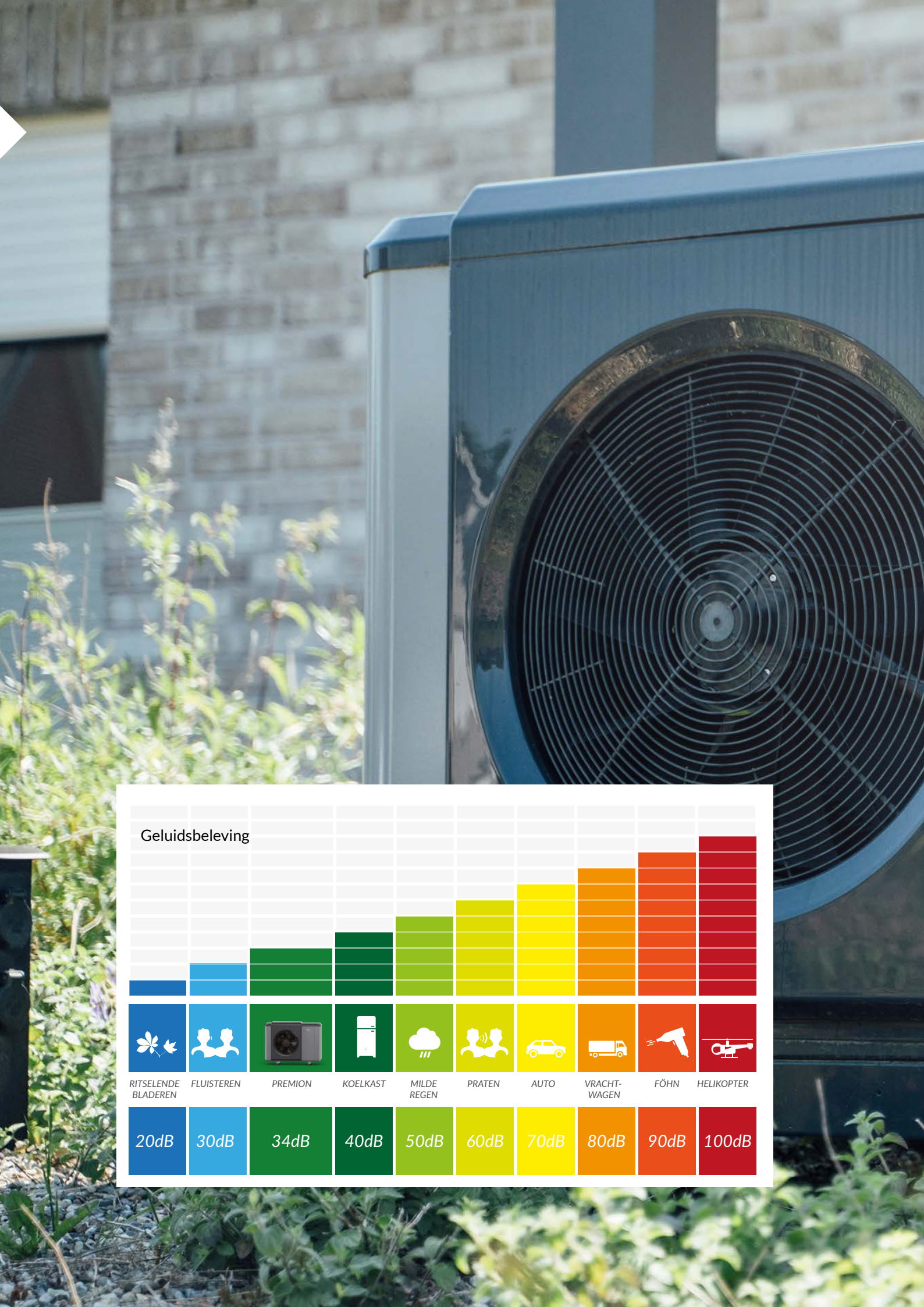
Het is nuttig om het geluidsniveau van een warmtepomp in perspectief te plaatsen ten opzichte van andere geluiden waar je dagelijks mee te maken hebt. Zo krijg je een beter idee wat je kunt verwachten en of het geluid van een warmtepomp als storend wordt ervaren in jouw situatie.

Geluid van de warmtepomp

Warmtepompen maken geluid tijdens gebruik. Hoe dit geluid wordt ervaren, is afhankelijk van de plaatsing, de omgeving en persoonlijke perceptie. Voor de meeste warmtepompen ligt het geluidsniveau tussen de 40 en 60 decibel (dB) op een afstand van drie meter. Dit is vergelijkbaar met het geluid van een koelkast, een rustig gesprek of zachte ruis van verkeer. Er is ook concrete regelgeving over het geluid: het Bouwbesluit schrijft voor dat het geluidsniveau op de perceelgrens overdag niet hoger mag zijn dan 45 dB en 's nachts niet hoger dan 40 dB. Hier moet dus bij het kiezen van een plaats voor de buitenunit rekening mee gehouden worden. Met de Premion CHA-serie hoef je je geen zorgen te maken; in gereduceerd nachtbedrijf produceert deze slechts 32 dB en ook overdag is het geluidsniveau ruim onder de toegestane dB.

Hoe zit het met de Premion CHA?

In het ontwerp is op meerdere manieren rekening gehouden met een stille werking. Denk aan kwalitatieve geluidsisolatie, een slim ontwerp van de ventilator en maatregelen die trillingen tegengaan.



DE INSTALLATEUR WEET RAAD

HET BESTE ADVIES KRIJG JE VAN DE ATAG GREENDEALER

Als consument wil je zeker zijn dat je de beste keuze maakt wanneer je investeert in een warmtepomp. Een ATAG GreenDealer biedt je precies dat vertrouwen en nog veel meer. En daarom wil je bij de GreenDealer een warmtepomp kopen.

KENNIS VAN ZAKEN

ATAG GreenDealers zijn specialisten in hun vakgebied. Dit betekent dat ze uitgebreide trainingen en certificeringen hebben doorlopen en zo volledig op de hoogte zijn van de nieuwste installatietechnieken en productkennis. Hierdoor kun je erop vertrouwen dat de installatie van jouw warmtepomp vakkundig wordt uitgevoerd. Ook na de installatie is hij de persoon, die voor je klaarstaat bij service- en andere vragen over je installatie.

ZEKERHEID

Kies je voor de GreenDealer, dan kies je voor zekerheid. ATAG GreenDealers bieden uitstekende nazorg, aanvullende garantievoorwaarden en onderhoudscontracten. En niet te vergeten snelle service bij eventuele problemen. Dit betekent dat je langdurige ondersteuning krijgt om ervoor te zorgen dat jouw warmtepomp altijd optimaal presteert.

DUIDELIJKHEID

Een ATAG GreenDealer biedt niet alleen een kwaliteitsproduct, maar ook eerlijke en transparante prijzen. Je kunt rekenen op een duidelijke offerte zonder verborgen kosten, zodat je precies weet waar je aan toe bent. Bovendien profiteer je vaak ook van aanvullende en exclusieve diensten, de ATAG ComfortDiensten, waarbij het op afstand monitoren van je warmtepomp de belangrijkste is.


BEWEZEN PRODUCTEN

ATAG is al sinds 1948 een Nederlands A-merk met hoogwaardige, duurzame en energiezuinige warmtepompen. Als je kiest voor een ATAG GreenDealer, weet je zeker dat je toegang krijgt tot de nieuwste technologieën en producten die zijn ontworpen om jouw huis efficiënt en betrouwbaar te verwarmen.

DUURZAME INSTELLING

ATAG GreenDealers werken graag met duurzame energieoplossingen. Door te kiezen voor een warmtepomp aangeschaft bij een GreenDealer, draag je bij aan een groenere toekomst. ATAG warmtepompen staan bekend om hun energie-efficiëntie, wat betekent dat je niet alleen bespaart op energiekosten, maar ook je ecologische voetafdruk verkleint.

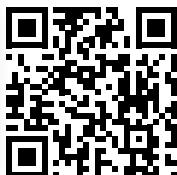




"Tenslotte zitten we nu met z'n allen in een energietransitie en de rol van anders omgaan met energie staat hierbij centraal. De GreenDealer kan je adviseren wat het beste bij jouw situatie past."

Bij jou in de buurt

Welk systeem past het beste bij jouw huis? De ATAG GreenDealer kan je persoonlijk advies geven. Wil je weten waar je een ATAG GreenDealer bij jou in de buurt kunt vinden? Scan dan de QR-code.



HYBRIDE OF ALL-ELECTRIC

Het aanbod warmtepompen van ATAG is breed en heeft verschillende productlijnen, met diverse typen en vermogensklassen. Hiermee is er voor vrijwel iedere woning wel een passende warmtepomp. Als je op zoek bent naar een warmtepomp heb je waarschijnlijk de termen 'all-electric' en 'hybride' al eens gezien, evenals 'monoblock' of 'split'. Het is best handig om te begrijpen wat de betekenis van deze begrippen is zodat je een beeld hebt van wat past bij jouw woning.

HYBRIDE

Voor bestaande woningen

Een hybride warmtepomp zoals de Energion Hybrid werkt samen met je bestaande of nieuwe cv-ketel. De warmtepomp zorgt voor de basisverwarming, terwijl de cv-ketel bijspringt op koude dagen of wanneer er snel warm water nodig is. Over het algemeen is dit geschikt voor minder goed geïsoleerde huizen en werkt dit ook prima in combinatie met hoogtemperatuur verwarming zoals radiatoren. Dit systeem bestaat dus ten minste uit een warmtepomp-buitendeel, -binnendeel en een CV-ketel.

ALL-ELECTRIC

Voor nieuwbouwwoningen

Een all-electric warmtepomp zoals de Premion CHA werkt volledig op elektriciteit en maakt een gasaansluiting in je woning 100% overbodig. Goede isolatie is hiervoor enorm belangrijk en daarom is het voor nieuwbouw al een veelgebruikte oplossing. Met een energielabel van B of hoger op je woning kan dit ook goed in bestaande woningbouw worden toegepast. De Premion warmtepomp is makkelijker all-electric in bestaande bouw toe te passen omdat de aanvoertemperaturen tot wel 70° kan worden bereikt, vergelijkbaar met een CV-ketel. Houd er wel rekening mee dat een all-electric warmtepomp op zijn best presteert bij laagtemperatuurverwarming zoals vloerverwarming. Hier is een goed geïsoleerd huis beslist voor nodig. Het systeem bestaat ten minste uit een warmtepomp-buitendeel, -binnendeel en boilervat. Dit laatste omdat je zo altijd verzekerd bent van voldoende warm tapwater.

MONOBLOCKSYSTEEM

De Premion CHA is een monoblock-warmtepomp. Bij een monoblock warmtepomp bevindt het hele proces van de warmtepomp zich op één plek (mono); in de buitenunit. Hier bevindt zich de compressor, het koudemiddelcircuit en de warmtewisselaar.

Tussen de buitenunit en de installatie binnen lopen slechts waterleidingen met het door de

warmtepomp verwarmde water. Dit water wordt via de binnenunit verdeeld over je woning. Een voordeel hiervan is dat alle onderdelen die geluid kunnen produceren zich buiten bevinden. Verder komt er geen koudemiddelleiding in je woning. Dat maakt de installatie eenvoudiger en sneller.

TECHNISCHE SPECIFICATIES

PREMION CHA

TYPE		CHA-07	CHA-10	CHA-16/20
SCOP bij EN 14825 voor W35 / W55 ¹⁾	- / -	4.92 / 3.77	4.86 / 3.60	5.46 / 3.92
A7/W35 nominaal vermogen / COP bij EN14511	kW / -	4.5 / 5.5	4.1 / 5.7	7.3 / 5.6
A2/W35 nominaal vermogen / COP bij EN14511	kW / -	5.1 / 4.5	5.7 / 4.6	9.9 / 4.6
A-7/W35 nominaal vermogen / COP bij EN14511	kW / -	5.9 / 2.7	7.9 / 2.9	11.9 / 3.2
Vermogensbereik bij A-7/W35	kW	1.6 - 6.8	2.2 - 9.8	3.7 - 16.7
A35/W18 koelvermogen	kW	2.3 - 7.0	4.3 - 10.0	7.2 / 16.4
Max. aanvoertemperatuur zonder elektrisch element	°C	70	70	70
Geluidsdruk in gereduceerd nachtbedrijf (vrijstaand, op 3 m. afstand)	dB(A)	32	34	39
Geluidsvermogen dagbedrijf max. /gereduceerd nachtbedrijf / ErP	dB(A)	58 / 49 / 52	60 / 51 / 53	65 / 56 / 52
Type koudemiddel / GWP	- / -	R290 / 3	R290 / 3	R290 / 3
Hoeveelheid koudemiddel / CO ₂ eq.	kg / t	3.1 / 0.009	3.4 / 0.01	3.8 / 0.011
Bedrijfs grenzen buitenluchttemperatuur verwarmen / koelen	°C	-22 to +40 / +10 to +45	-22 to +40 / +10 to +45	-22 to +40 / +10 to +45
Energie-efficiëntieklasse ruimte-verwarming, lage temperatuur	A+++ / D	A+++	A+++	A+++
Energie-efficiëntieklasse ruimte-verwarming, gemiddelde temperatuur	A+++ / D	A++	A++	A+++
Afmetingen buitenmodule (B x H x D)	mm	1,286 x 979 x 562	1,286 x 979 x 562	1,700 x 1,300 x 756
Afmetingen binnenmodule (B x H x D)	mm	440 x 790 x 340	440 x 790 x 340	440 x 790 x 340
Gewicht buitenmodule / binnenmodule	kg	152 / 27	162 / 27	230 / 27

1) SCOP = Seasonal Coefficient of Performance ook wel SPF genoemd: Seasonal Performance Factor



PREMION CHC

TYPE		CHC 200	CHC 300
Hoogte / Breedte / Diepte	mm	2137 / 650 / 685	1829 / 600 / 999
EEK warmwater boiler	A+ / F	B	C
Inhoud warmwater boiler	Ltr	180	280



ATAG Verwarming
Postbus 105 7130 AC Lichtenvoorde

E: info@atagverwarming.com
www.atagverwarming.nl

De ATAG Dealer



Deze brochure is gedrukt op gerecycleerd en duurzaam (FSC) papier.

