

LISSE Waschtisch-Dreilochbatterie mit Ablaufgarnitur - Dark Platinum gebürstet



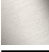




LISSE

20 713 845

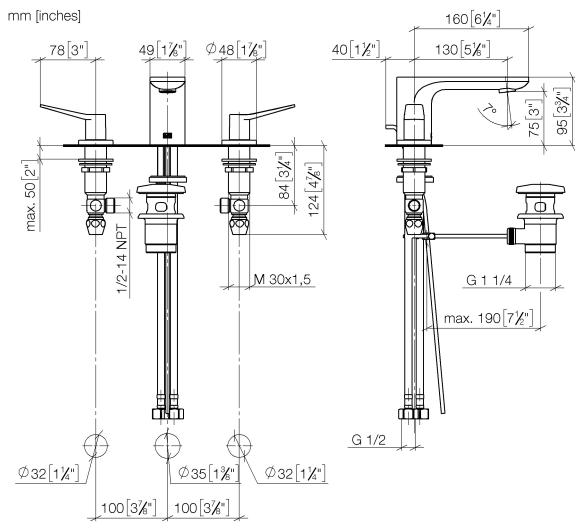


- Ausladung 130 mm
- Ablaufgarnitur 1 1/4"
- starrer Auslauf
- runder luftangereicherter Strahl
- Armaturenhöhe 95 mm
- Höhe bis Luftsprudler 75 mm
- Bohrungsdurchmesser Seitenventil 32 mm
- Bohrungsdurchmesser Auslauf 35 mm
- Rosette Ø 48 mm
- Durchfluss max. 5,7 l/min
- bleifrei
- Dieses Produkt leistet einen Beitrag zur Erfüllung der Vorgaben von nachhaltigen Gebäudezertifizierungen, z.B. LEED®, BREEAM®, DGNB

Nur für Becken mit Überlauf geeignet.

	Dark Platinum gebürstet	20 713 845-99
	Chrom	20 713 845-00
	Platin gebürstet	20 713 845-06
	Dark Chrome	20 713 845-19
	Light Gold gebürstet	20 713 845-27
	Schwarz matt	20 713 845-33
	Chrom gebürstet	20 713 845-93

20 713 845



Durchflussdiagramm



Codes & Standards

DIN 4109

ISO 3822

Scottish Water
Byelaws

UK Water Supply
Regulations

Ü-Zeichen



LISSE Waschtisch-Dreilochbatterie mit Ablaufgarnitur - Dark Platinum gebürstet

LISSE

20 713 845

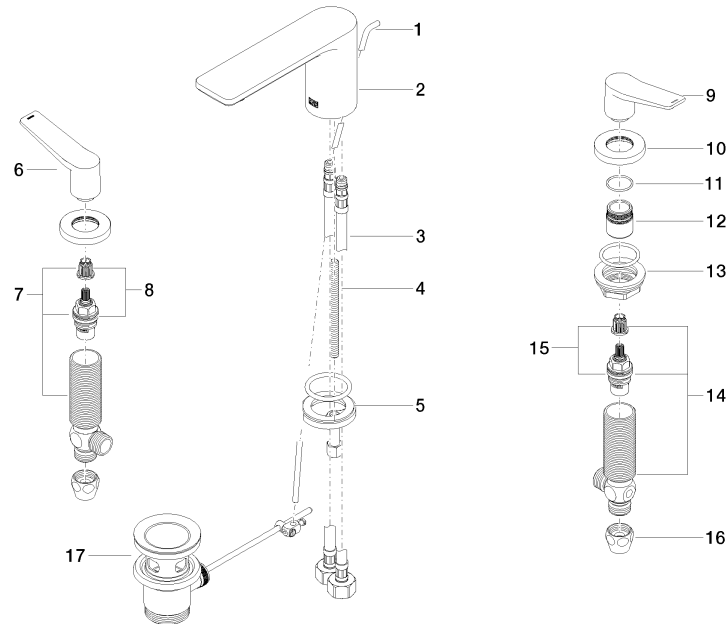
Zertifikate

LGA_29

WRAS_2210

Produktversion von 3/9/2016

Ersatzteile für die
anderen
Oberflächenvarianten
finden Sie hier:
Chrom





LISSE Waschtisch-Dreilochbatterie mit Ablaufgarnitur - Dark Platinum gebürstet

LISSE

20 713 845

Ersatzteilstückliste

Produktversion von 3/9/2016

Nr.	Artikelnummer	Benennung	Verbaumenge	Lieferzeit
	09 31 09 120-99	Zugstange	23	60