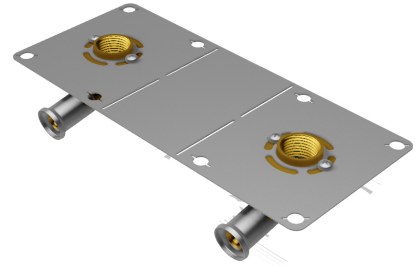


## 28PF-20042004: Culasse Double avec coude femelle pour plâtre 20x1/2"



### Informations commerciales

Hencofix: platine de douche en Ø16 et Ø20

- Nouvelle platine en inox, perforée à deux endroits (permet de passer de platine double, a deux platines simples). Une seule référence pour 2 configurations, optimisation de vos stocks.
- Raccord avec nouvelle inclinaison, pour une meilleure mise en œuvre lors de la fixation en cloison.
- Nouveau raccord laiton une pièce, pour une qualité de raccordement optimum.
- Nouveau raccordement en diamètre 20x1/2", pour pomme de douche gros débit. Existe également en diamètre 16x1/2"

### Certificats

QB (CSTBat), KIWA, KOMO, DVGW Wasser, ATG, ÖN EN 21003-2/-3, ÖVGW Wasser, ETA, STF, AFNOR, ACS, WRAS, GOST-R, PZH, ITC, TSU, DNV-GL, EMI

### Applications

Eau potable, Chauffage, refroidissement, Air comprimé, Sanitaire

### Solutions

Installations de bâtiments, Industrie, Infra, Construction navale

## Caractéristiques techniques

Matériau du boîtier	Laiton	Diamètre extérieur du tube raccordement	20 millimètre
Matériau du boîtier	Laiton	Température moyenne (fonctionnement continu)	-10 70 degrés Celsius
Traitement de surface	Non traité	Pression de service maximale à 20 °C	10 bar
Forme	À angle droit		
Dimension du filetage	1/2 pouce		
Lié au système	✓		
Diamètre nominal raccordement 2	1/2 pouce (15)		
Raccordement	Manchon comprimé		
Taille du filetage pour la connexion au robinet	1/2 pouce		
Code profil	TH		
Label de contrôle KIWA	✓		

## Produits liés

Code produit	GTIN	Description
BE20MINI3	05414764323070	Henco Pince pour machine à sertir M-BMINI3 Profil TH 20mm

Image

