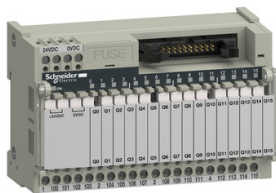


# Productinformatieblad

Specificaties



## Advantys Telefast ABE7 - Aansluitbasis elektromechanisch relais - 16O 5mm

ABE7R16T111

EAN Code: 3389110250800

**Prijs: 324,80 EUR**

### Hoofd

range of product	Modicon ABE7
product of component type	Basis met elektromechanisch insteekrelais
type subbasis	Output subbasis
Us nominale voedingsspanning	19...30 V In overeenstemming met IEC 61131-2
aantal kanalen	16
aansluitingen - aansluitklemmen	Schroefklemmen, 1 x 0,14...1 x 1,5 mm <sup>2</sup> (AWG 26...AWG 16) flexibel met kabeluiteinde Schroefklemmen, 1 x 0,14...1 x 2,5 mm <sup>2</sup> (AWG 26...AWG 14) flexibel zonder kabeluiteinde Schroefklemmen, 1 x 0,14...1 x 4 mm <sup>2</sup> (AWG 26...AWG 12) vast Schroefklemmen, 2 x 0,14...2 x 0,75 mm <sup>2</sup> (AWG 26...AWG 18) flexibel met kabeluiteinde Schroefklemmen, 2 x 0,14...2 x 1,5 mm <sup>2</sup> (AWG 26...AWG 16) vast

### Complementair

kabel voedingsspanning	DC
compatibiliteit product	ABR7S11
type en samenstelling contacten	1 NO
status LED	1 LED stroom AAN 1 led per kanaal status kanaal
distributie polariteit	Algemene verdeelgroep van 4
kortsluitbeveiliging	1 A interne zekering, 5 x 20 mm, snel doorbranden (PLC einde)
montagemethode	Met klemmen (35mm DIN rail) Met schroeven (wandmontage met gereedschap)
Maximale netstroom	1 A
spanningsval zekering voeding	0,3 V
Maximale stroom per uitgang gemeenschappelijk	5 A schroefklemmen
Ui toegekende isolatiespanning	2000 V tussen aansluitklemmen/montagerails 300 V tussen spoelcircuit/contactcircuits In overeenstemming met IEC 60947-1
Maximale stroom per module	12 A
[Uimp] rated impulse withstand voltage	2,5 kV
installatiecategorie	II In overeenstemming met IEC 60664-1
aanspanmoment	0,6 N.m met vlak Ø 3,5 mm schroevendraaier
gewicht product	0,6 kg

### Omgeving

De weergegeven prijs is de adviesprijs in euro excl. BTW. Deze kan onderhevig zijn aan korting. Neem contact op met uw lokale distributeur of detailhandel voor de daadwerkelijke prijs

<b>product certifications</b>	CSA UL DNV GL EAC
<b>IP beschermingsgraad</b>	IP2x In overeenstemming met IEC 60529
<b>weerstand tegen gloeidraad</b>	750 °C, uitschakeltijd <30 s In overeenstemming met IEC 60695-2-11
<b>schokbestendigheid</b>	15 gn voor 11 ms In overeenstemming met IEC 60068-2-27
<b>trillingsweerstand</b>	2 gn (f = 10...150 Hz) In overeenstemming met IEC 60068-2-6
<b>weerstand tegen elektrostatische ontlading</b>	4 kV (contact) level 3 In overeenstemming met IEC 61000-4-2 8 kV (lucht) level 3 In overeenstemming met IEC 61000-4-2
<b>weerstand tegen uitgestraalde velden</b>	10 V/m (26000000...1000000000 Hz) In overeenstemming met IEC 61000-4-3 level 3
<b>weerstand tegen snelle piekspanningen</b>	2 kV level 3 In overeenstemming met IEC 61000-4-4
<b>omgevingsluchttemperatuur voor werking</b>	-5...60 °C In overeenstemming met IEC 61131-2
<b>omgevingsluchttemperatuur voor opslag</b>	-40...80 °C In overeenstemming met IEC 61131-2
<b>pollution degree</b>	2 In overeenstemming met IEC 60664-1

## Verpakkingseenheid

<b>Eenheidstype van verpakking 1</b>	PCE
<b>Aantal eenheden in verpakking 1</b>	1
<b>verpakking 1 hoogte</b>	7 cm
<b>verpakking 1 breedte</b>	8,2 cm
<b>verpakking 1 lengte</b>	13,7 cm
<b>verpakking_1_gewicht</b>	312 g
<b>Eenheidstype van verpakking 2</b>	S03
<b>Aantal eenheden in verpakking 2</b>	24
<b>verpakking 2 hoogte</b>	30 cm
<b>verpakking 2 breedte</b>	30 cm
<b>verpakking 2 lengte</b>	40 cm
<b>verpakking 2 gewicht</b>	7,902 kg

## contractuele waarborg

<b>Garantie (in maanden)</b>	18
------------------------------	----

Schneider Electric wil tegen 2050 de Net Zero-status hebben bereikt via partnerschappen in de toeleveringsketen, materialen met een lagere impact en circulariteit via onze doorlopende campagne "Use Better, Use Longer, Use Again" om de levensduur van producten en de recycleerbaarheid te verlengen.

[Uitleg van Environmental Data >](#)

[Hoe evalueren we de duurzaamheid van producten? >](#)

### Milieuoetafdruk

Totale levenscyclus ecologische voetafdruk	981 kg CO2 eq.
Koolstofvoetafdruk van de fabricagefase [A1–A3]	9 kg CO2 eq.
Koolstofvoetafdruk van de distributiefase [A4]	0 kg CO2 eq.
Koolstofvoetafdruk van de installatiefase [A5]	0.1 kg CO2 eq.
Koolstofvoetafdruk van de gebruiksfase [B2, B3, B4, B6]	972 kg CO2 eq.
Koolstofvoetafdruk van de einde-levensfase [C1–C4]	0.7 kg CO2 eq.

### Use Better

#### Materialen en verpakking

Pakket met gerecycleerd karton	Ja
Verpakkingen zonder kunststof	Ja
SCIP-nummer	1bbe7d20-74c0-4e7e-b98b-d2946f4ab8b4
RoHS-richtlijn van de EU	<a href="#">Conform door vrijstelling</a>
REACH-verordening	<a href="#">Referentie bevat zorgwekkende stoffen (SVHC) boven drempelwaarde</a>

### Use Longer

#### Levensduurverlenging

Reparatie	Nee
-----------	-----

### Use Again

#### Herverpakken en herfabriceren

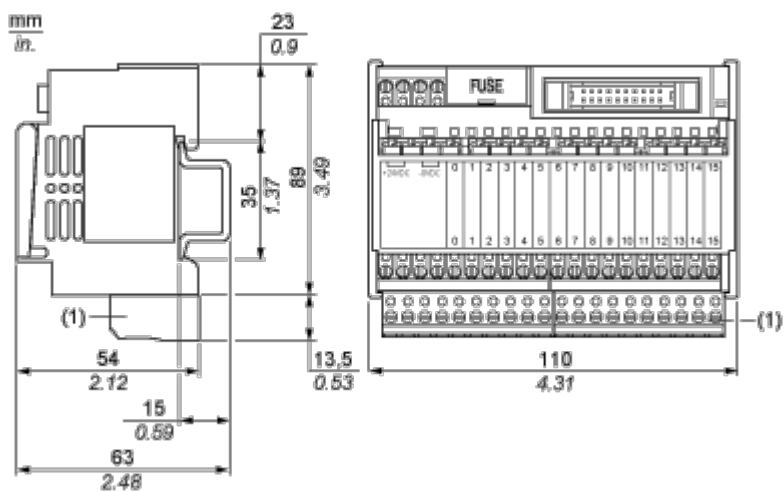
Percentage mogelijke recycleerbaarheid	6
Circulair Profiel	<a href="#">Informatie over einde levensduur</a>
Terugname	Ja
WEEE-label	 Het product moet op markten van de Europese Unie worden afgevoerd volgens specifieke afvalinzamelingsregels en mag nooit in een gewone vuilnisbak terechtkomen.

# Productinformatieblad ABE7R16T111

## Dimensions Drawings

### Dimensions

---

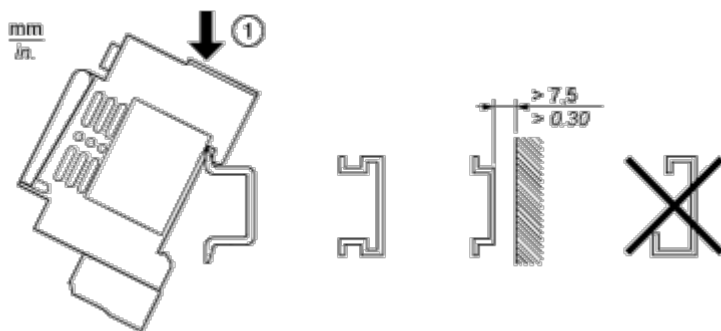


(1) ABE7BV10 / BV20

Mounting and Clearance

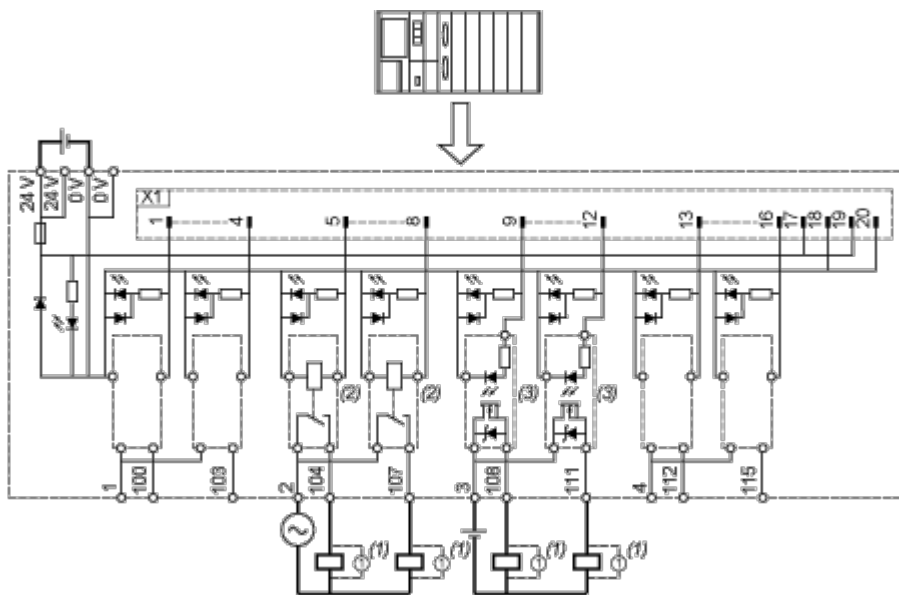
Mounting

---





**Wiring Diagram**

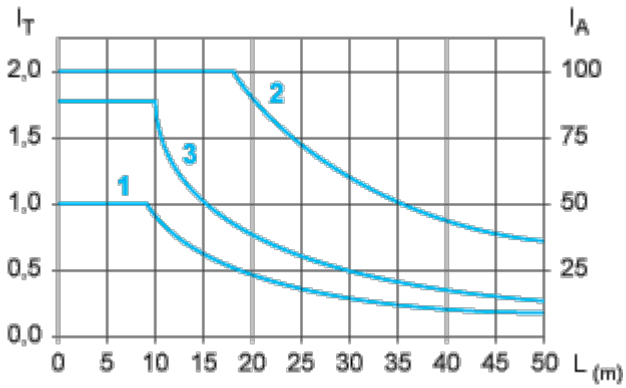


- (1) Inductive load
- (2) ABR7S11 (1F) - N/O Ith = 6 A (supplied for ABE7R16T111 and not supplied for ABE7P16T111)
- (3) ABS7SC1B 24 V DC I<sub>max.</sub> = 2 A (not supplied)

## Performance Curves

### Curves for Determining Cable Type and Length According to the Current

#### 16-channel Sub-base



L Cable length

I<sub>T</sub> Total current per sub base (A)

I<sub>A</sub> Average current per channel (mA)

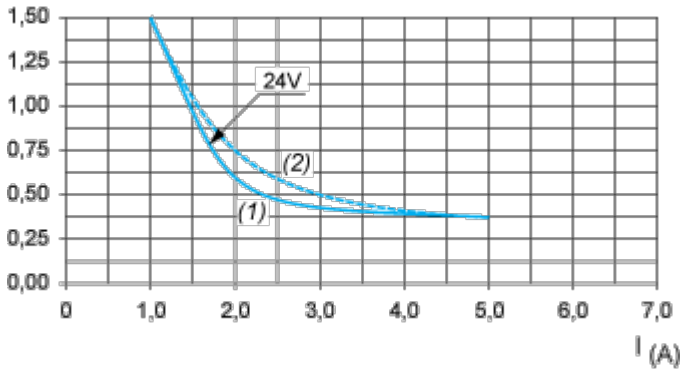
- (1) TSXCDP••2 and ABFH20H••0 cables with c.s.a. 0.08 mm<sup>2</sup> (AWG 28).
- (2) TSXCDP••3 cables with c.s.a. 0.34 mm<sup>2</sup> (AWG 22).
- (3) Cables with c.s.a. 0.13 mm<sup>2</sup> (AWG 26).

The curves are given for a voltage drop of 1 V in the cable. For n volts tolerance, multiply the length determined from the graph by n.

**Electrical Durability (in Millions of Operating Cycles) Conforming to IEC 60947-5-1**

**DC Loads**

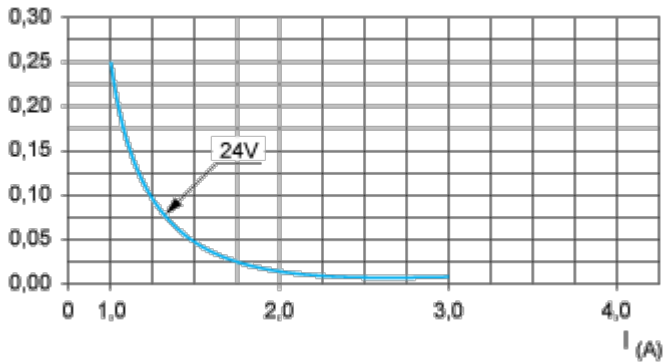
DC12 curves



DC12 control of resistive loads and of solid state loads isolated by optocoupler,  $I/R \leq 1$  ms.

- (1) Resistive loads
- (2) Inductive loads

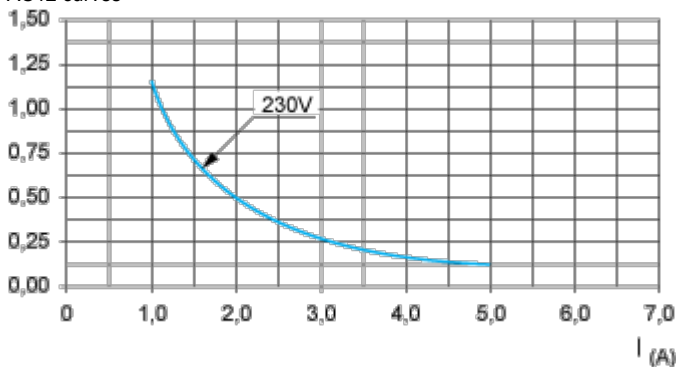
DC13 curves



DC13 switching electromagnets,  $L/R \leq 2 \times (U_e \times I_e)$  in ms,  $U_e$ : rated operational voltage,  $I_e$ : rated operational current (with a protective diode on the load, DC12 curves must be used with a coefficient of 0.9 applied to the number in millions of operating cycles)

**AC Loads**

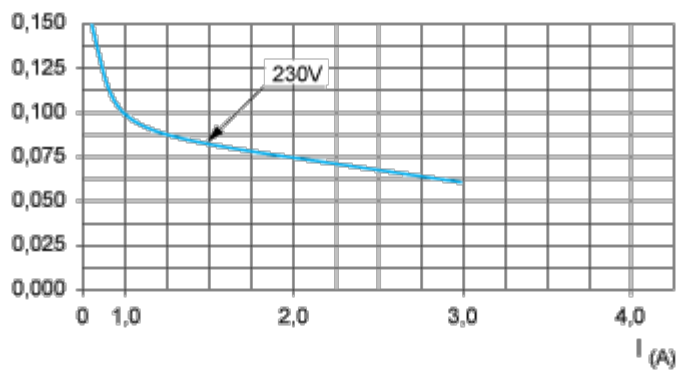
AC12 curves



AC12 control of resistive loads and of solid state loads isolated by optocoupler,  $\cos \phi \geq 0.9$ .

AC15 curves

# Productinformatieblad ABE7R16T111



AC15 control of electromagnetic loads > 72 VA, make:  $\cos \phi = 0.7$ , break:  $\cos \phi = 0.4$ .

Image of product / Alternate images

Alternative

---



