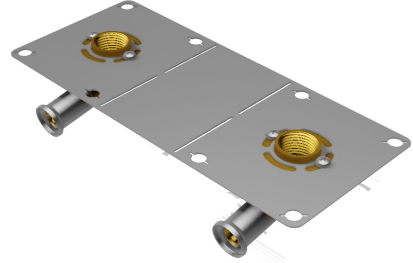


28PF-20042004: Sanitär Wandscheibe doppelt IG für gips 20x1/2"



Kommerzielle Informationen

Hencofix: in Dimension Ø16 und Ø20

- Die neue Platte ist aus rostfreiem Stahl mit zwei Sollbruchstellen. Damit kann man die Platte trennen, um den Abstand der Armaturen von 150mm Standard auf ein beliebiges Maß verändern zu können.
- Der Messingfitting kann in seiner Position um 360° gedreht und fixiert werden.
- Der Messingfitting wird auf Grund seiner Geometrie genau in der Edelstahlplatte fixiert.
- Der Messingfitting Ø20x1/2" ist geeignet für Anschlüsse mit hohen Durchflussmengen.

Zertifikate

QB (CSTBat), KIWA, KOMO, DVGW Wasser, ATG, ÖN EN 21003-2/-3, ÖVGW Wasser, ETA, STF, AFNOR, ACS, WRAS, GOST-R, PZH, ITC, TSU, DNV-GL, EMI

Anwendungen

Trinkwasser, Heizung, Kühlung, Druckluft, Sanitär

Lösungen

Gebäudeinstallation, Industrie, Tiefbau, Schiffbau

Technische Eigenschaften

Werkstoff des Gehäuses	Messing	Rohraußendurchmesser Anschluss	20 Millimeter
Werkstoff des Gehäuses	Messing	Mediumtemperatur (Dauerbetrieb)	-10 70 Grad Celsius
Oberflächenschutz	unbehandelt	Max. Arbeitsdruck bei 20 °C	10 Bar
Form	rechtwinklig		
Gewindemaß	1/2 Zoll		
Systemgebunden	✓		
Nenndurchmesser Anschluss 2	1/2 Zoll (15)		
Anschluss	Pressmuffe		
Gewindemaß Armatur	1/2 Zoll		
Konturcode	TH		
KIWA-Prüfsiegel	✓		

Verwandte Produkte

Produktcode	GTIN	Beschreibung
BE20MINI3	05414764323070	Henco Pressbacke für Presswerkzeuge M-BMINI3 TH-Profil 20mm

Bild

