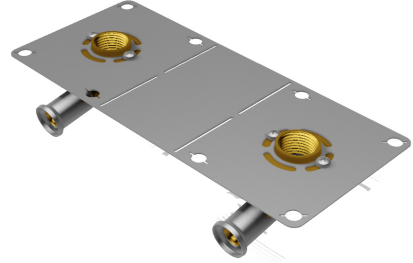


28PF-16041604: Sanitär Wandscheibe doppelt IG für gips 16x1/2"



Kommerzielle Informationen

Hencofix: in Dimension Ø16 und Ø20

- Die neue Platte ist aus rostfreiem Stahl mit zwei Sollbruchstellen. Damit kann man die Platte trennen, um den Abstand der Armaturen von 150mm Standard auf ein beliebiges Maß verändern zu können.
- Der Messingfitting kann in seiner Position um 360° gedreht und fixiert werden.
- Der Messingfitting wird auf Grund seiner Geometrie genau in der Edelstahlplatte fixiert.
- Der Messingfitting Ø20x1/2" ist geeignet für Anschlüsse mit hohen Durchflussmengen.

Zertifikate

QB (CSTBat), KIWA, KOMO, DVGW Wasser, ATG, ÖN EN 21003-2/-3, ÖVGW Wasser, ETA, STF, AFNOR, ACS, WRAS, GOST-R, PZH, ITC, TSU, DNV-GL, Sans 21003, Kontrol Biro, EMI

Anwendungen

Trinkwasser, Heizung, Kühlung, Druckluft, Sanitär

Lösungen

Gebäudeinstallation, Industrie, Tiefbau, Schiffbau

Technische Eigenschaften

| | | | |
|-----------------------------|---------------|---------------------------------|---------------------|
| Werkstoff des Gehäuses | Messing | Rohraußendurchmesser Anschluss | 16 Millimeter |
| Werkstoff des Gehäuses | Messing | Mediumtemperatur (Dauerbetrieb) | -10 70 Grad Celsius |
| Oberflächenschutz | unbehandelt | Max. Arbeitsdruck bei 20 °C | 10 Bar |
| Form | rechtwinklig | | |
| Gewindemaß | 1/2 Zoll | | |
| Systemgebunden | ✓ | | |
| Nenndurchmesser Anschluss 2 | 1/2 Zoll (15) | | |
| Anschluss | Pressmuffe | | |
| Gewindemaß Armatur | 1/2 Zoll | | |
| Konturcode | TH | | |
| KIWA-Prüfsiegel | ✓ | | |

Verwandte Produkte

| Produktcode | GTIN | Beschreibung |
|-------------|----------------|---|
| BE16MINI3 | 05414764247178 | Henco Pressbacke für Presswerkzeuge M-BMINI3 TH-Profil 16mm |

Bild

