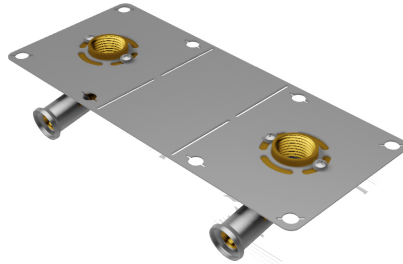


## 28PF-16041604: Dubbele muurplaat binnendraadopbouw voor plaaster 16x1/2"



### Commerciële informatie

Hencofix: dubbele muurplaat voor gipsplaat Ø16 en Ø20

- Verbeterde gipswandoplossing in RVS met messing muurplaten.
- De plaat kan zowel dubbel- als enkelvoudig gebruikt worden. Eén referentie voor twee mogelijkheden zorgt voor een optimalisatie van uw voorraad.
- Fitting met nieuwe inclinatie voor een betere verwerking tijdens het plaatsen.
- Nieuwe messing persfitting uit één stuk, voor een perfecte verbinding.
- Nieuwe muurplaat in diameter 20x1/2" voor een douchekop met een groter debiet. Bestaat ook in diameter 16x1/2".

SCIP nummer 76b9967f-1291-42af-8993-58d27dd9e2d9

#### Certificaten

QB (CSTBat), KIWA, KOMO, DVGW Wasser, ATG, ÖN EN 21003-2/-3, ÖVGW Wasser, ETA, STF, AFNOR, ACS, WRAS, GOST-R, PZH, ITC, TSU, DNV-GL, Sans 21003, Kontrol Biro, EMI

#### Toepassingen

Drinkwater, Verwarming, Koeling, Perslucht, Sanitair

#### Oplossingen

Gebouwinstallaties, Industrie, Infra, Scheepsbouw

## Technische kenmerken

Materiaal behuizing	Messing	Uitwendige buisdiameter aansluiting	16 Millimeter
Materiaal behuizing	Messing	Mediumtemperatuur (continu)	-10 70 Graden Celsius
Oppervlaktebescherming	Onbehandeld	Max. werkdruk bij 20°C	10 bar
Vorm	Haaks		
Draadmaat	1/2"		
Systeemgebonden	✓		
Nom. diameter aansluiting 2	1/2" (15)		
Aansluiting	Persmof		
Draadmaat kraanaansluiting	1/2"		
Contourcode	TH		
KIWA-keur	✓		

## Gerelateerde producten

Productcode	GTIN	Omschrijving
BE16MINI3	05414764247178	Henco Bek voor persmachine M-BMINI3 TH-Profiel 16mm

### Afbeelding

