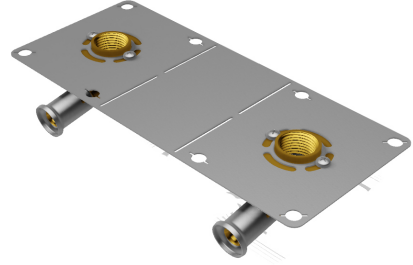


28PF-16041604: Culasse Double avec coude femelle pour plâtre 16x1/2"



Informations commerciales

Hencofix: platine de douche en Ø16 et Ø20

- Nouvelle platine en inox, perforée à deux endroits (permet de passer de platine double, a deux platines simples). Une seule référence pour 2 configurations, optimisation de vos stocks.
- Raccord avec nouvelle inclinaison, pour une meilleure mise en œuvre lors de la fixation en cloison.
- Nouveau raccord laiton une pièce, pour une qualité de raccordement optimum.
- Nouveau raccordement en diamètre 20x1/2", pour pomme de douche gros débit. Existe également en diamètre 16x1/2"

Certificats

QB (CSTBat), KIWA, KOMO, DVGW Wasser, ATG, ÖN EN 21003-2/-3, ÖVGW Wasser, ETA, STF, AFNOR, ACS, WRAS, GOST-R, PZH, ITC, TSU, DNV-GL, Sans 21003, Kontrol Biro, EMI

Applications

Eau potable, Chauffage, refroidissement, Air comprimé, Sanitaire

Solutions

Installations de bâtiments, Industrie, Infra, Construction navale

Caractéristiques techniques

Matériau du boîtier	Laiton	Diamètre extérieur du tube raccordement	16 millimètre
Matériau du boîtier	Laiton	Température moyenne (fonctionnement continu)	-10 70 degrés Celsius
Traitement de surface	Non traité	Pression de service maximale à 20 °C	10 bar
Forme	À angle droit		
Dimension du filetage	1/2 pouce		
Lié au système	✓		
Diamètre nominal raccordement 2	1/2 pouce (15)		
Raccordement	Manchon comprimé		
Taille du filetage pour la connexion au robinet	1/2 pouce		
Code profil	TH		
Label de contrôle KIWA	✓		

Produits liés

Code produit	GTIN	Description
BE16MINI3	05414764247178	Henco Pince pour machine à sertir M-BMINI3 Profil TH 16mm

Image

