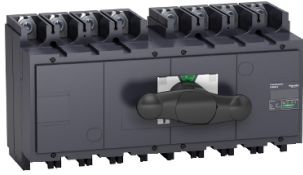


# Productinformatieblad

Specificaties



## INS630 - 4P - 630A - Manuele wisselschakelaar 1-0-2

31155

EAN Code: 3303430311553

**Prijs: 1.901,00 EUR**

### Hoofd

range of product	INS320...630
range	Transferpact Compact
device short name	INS630
product or component type	Handmatige overdrachtsschakelaar
device application	Veranderen voedingsbron
bereik compatibiliteit	Compact ComPacT INS INS630 lastscheider
poles description	4P
network type	DC AC
network frequency	50/60 Hz
mounting mode	Vast
aansluiting bovenzijde	Voorkant
aansluiting onderaan	Voorkant
suitability for isolation	Ja
contact position indicator	Ja
lcm onderbrekingsvermogen	330 kA met stroopopwaartse bescherming vermogenschakelaar 690 V AC bij 50/60 Hz 50 kA lastscheider alleen 690 V AC bij 50/60 Hz

### Complementair

klasse vermogenschakelaar	PC
nummer van contactpositie	3
control type	Rechtstreekse rotatiehendel vooraan
werkingsmodus	Manueel
mounting support	Rail Plaat
locking options description	Hangslot in UIT-positie

De weergegeven prijs is de adviesprijs in euro excl. BTW. Deze kan onderhevig zijn aan korting. Neem contact op met uw lokale distributeur of detailhandel voor de daadwerkelijke prijs

<b>le toegekende bedrijfstrom</b>	AC-22A: 630 A AC 50/60 Hz 220/240 V AC-22A: 630 A AC 50/60 Hz 380/415 V AC-22A: 630 A AC 50/60 Hz 440/480 V AC-22A: 630 A AC 50/60 Hz 500/525 V AC-22A: 630 A AC 50/60 Hz 660/690 V AC-23A: 630 A AC 50/60 Hz 220/240 V AC-23A: 630 A AC 50/60 Hz 380/415 V AC-23A: 630 A AC 50/60 Hz 440/480 V AC-23A: 630 A AC 50/60 Hz 500/525 V AC-23A: 630 A AC 50/60 Hz 660/690 V DC-22A: 550 A DC 125 V 2 polen in series DC-23A: 550 A DC 125 V 2 polen in series DC-23B: 630 A DC 125 V 2 polen in series DC-22A: 550 A DC 250 V 4 polen in series DC-23A: 550 A DC 250 V 4 polen in series DC-23B: 630 A DC 250 V 4 polen in series
<b>lth conventionele thermische stroom in vrije lucht</b>	630 A bij 60 °C
<b>nominale werking</b>	Ononderbroken
<b>klasse intermitterend bedrijf</b>	Klasse 120 - 60%
<b>Ui toegekende isolatiespanning</b>	750 V AC 50/60 Hz
<b>Uimp nom. schokgolfspanning</b>	8 kV
<b>Ue toegekende bedrijfspanning</b>	690 V AC 50/60 Hz conform aan IEC 60947-3 250 V DC conform aan IEC 60947-3
<b>mechanische vergrendeling</b>	Met mechanische vergrendeling
<b>mechanische duurzaamheid</b>	10000 cycles
<b>electrical durability</b>	AC-22A: 1500 cycles 440 V AC 50/60 Hz AC-22A: 1500 cycles 500 V AC 50/60 Hz AC-22A: 1500 cycles 690 V AC 50/60 Hz AC-23A: 1500 cycles 440 V AC 50/60 Hz AC-23A: 1500 cycles 500 V AC 50/60 Hz AC-23A: 1500 cycles 690 V AC 50/60 Hz DC-23A: 1000 cycles 250 V DC 4 polen in series DC-23B: 200 cycles 250 V DC 4 polen in series
<b>aansluitingssteek</b>	45 mm
<b>l<sub>cw</sub> korte duurstroom</b>	11,5 kA gedurende 3 s conform aan IEC 60947-3 20 kA gedurende 1 s conform aan IEC 60947-3 4 kA gedurende 30 s conform aan IEC 60947-3 4,9 kA gedurende 20 s conform aan IEC 60947-3
<b>height</b>	205 mm
<b>width</b>	395 mm
<b>depth</b>	155 mm
<b>net weight</b>	13,5 kg

## Omgeving

<b>standards</b>	IEC 60947-3 IEC 60947-1
<b>product certifications</b>	CB
<b>beschermingsklasse elektrische schokken</b>	Klasse II
<b>IP beschermingsgraad</b>	IP40 conforming to IEC 60947-3
<b>pollution degree</b>	3
<b>ambient air temperature for operation</b>	-25...70 °C

## Verpakkingseenheid

<b>Unit Type of Package 1</b>	PCE
-------------------------------	-----

---

<b>Number of Units in Package 1</b>	1
<b>Package 1 Height</b>	21,200 cm
<b>Package 1 Width</b>	22,000 cm
<b>Package 1 Length</b>	49,400 cm
<b>Package 1 Weight</b>	14,596 kg

---

## **contractuele waarborg**

---

<b>Garantie</b>	18 months
-----------------	-----------

## Environmental Data

Schneider Electric wil tegen 2050 de Net Zero-status hebben bereikt via partnerschappen in de toeleveringsketen, materialen met een lagere impact en circulariteit via onze doorlopende campagne "Use Better, Use Longer, Use Again" om de levensduur van producten en de recycleerbaarheid te verlengen.

[Uitleg van Environmental Data](#) >

[Hoe evalueren we de duurzaamheid van producten?](#) >

### Milieuoetadruk

Milieuprofiel van product (PEP)

[Milieuprofiel van het product](#)

## Use Better

### Materialen en verpakking

Pakket met gerecycleerd karton

Ja

Verpakkingen zonder kunststof

Nee

[EU-richtlijn RoHS](#)

Voldoet aan vrijstellingen

SCIP-nummer

96c07461-c89d-4d0d-8646-22e0f7ae8dc0

## Use Again

### Herverpakken en herfabriceren

Circulair Profiel

[Informatie over einde levensduur](#)

Terugname

No

WEEE Label



Het product moet op markten van de Europese Unie worden afgevoerd volgens specifieke afvalinzamelingsregels en mag nooit in een gewone vuilnisbak terechtkomen.