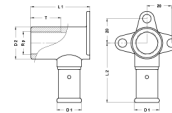


## 2PG-2005: Sanitär Wandscheibe IG Gas 20x3/4"



### Kommerzielle Informationen

Diese Fittings bieten große Vorteile im Hinblick auf Korrosion. Die Fittings weisen einen aus HNBR hergestellten, gasbeständigen Spezial-O-Ring auf.

Der Fittingkörper besteht aus CW617N Messing. Zwecks Vermeidung des direkten galvanischen Kontaktes zwischen dem Aluminium des Rohres und dem Messing des Fittings ist das Fitting mit einem Trennring ausgestattet. Dadurch wird Elektrolyse ausgeschlossen. Das Fitting ist mit O-Ringen aus EPDM und Edelstahl-Presshülsen mit 3 Sichtfenstern ausgerüstet.

Zwecks Vermeidung von Montagefehlern werden auf den Edelstahl-Presshülsen stets die Abmessung sowie der anzuwendende Pressprofiltyp angegeben.

#### Grundmaße der Einheit

|              |          |
|--------------|----------|
| Höhe         | 46 mm    |
| Länge        | 79 mm    |
| Breite       | 52 mm    |
| Nettogewicht | 0,226 kg |

#### Zertifikate

DVGW Gas, GASTEC

#### Anwendungen

Gas

#### Lösungen

Gebäudeinstallation, Industrie, Öl & Gas, Tiefbau, Schiffbau

## Technische Eigenschaften

|                             |               |                                 |                     |
|-----------------------------|---------------|---------------------------------|---------------------|
| Werkstoff des Gehäuses      | Messing       | Rohraußendurchmesser Anschluss  | 20 Millimeter       |
| Werkstoff des Gehäuses      | Messing       | Länge Anschluss 1               | 30,5 Millimeter     |
| Oberflächenschutz           | unbehandelt   | Arbeitslänge Anschluss 1        | 25 Millimeter       |
| Form                        | rechtwinklig  | Länge Anschluss 2               | 50 Millimeter       |
| Gewindemaß                  | 3/4 Zoll      | Arbeitslänge Anschluss 2        | 50 Millimeter       |
| Systemgebunden              | ✓             | Länge ab Wandplatte             | 50 Millimeter       |
| Nenndurchmesser Anschluss 2 | 3/4 Zoll (20) | Länge Anschluss 3               | 0 Millimeter        |
| Anschluss                   | Pressmuffe    | Arbeitslänge Anschluss 3        | 0 Millimeter        |
| Gewindemaß Armatur          | 3/4 Zoll      | Mediumtemperatur (Dauerbetrieb) | -20 60 Grad Celsius |
| Konturcode                  | TH            | Max. Arbeitsdruck bei 20 °C     | 16 Bar              |
| DVGW-Siegel für Gas         | ✓             |                                 |                     |
| DVGW-Siegel für Wasser      | ✗             |                                 |                     |
| KIWA-Prüfsiegel             | ✗             |                                 |                     |
| Gastec QA Prüfung           | ✓             |                                 |                     |
| KOMO-Prüfsiegel             | ✗             |                                 |                     |
| Typenzulassung nach BBR/EKS | ✗             |                                 |                     |